

MASTER OF SCIENCE IN PSYCHOLOGY

Option Klinische Psychologie und Gesundheitspsychologie

Prof. Simone Munsch

Prof. Chantal Martin-Sölch

Prof. Dominik Schöbi



Berufliche Perspektiven

- Voraussetzung für Postgraduale Weiterbildungen in Psychotherapie und Gesundheitspsychologie etc.
- Selbstständig arbeitende/r klinische/r Psychologe/in / Psychotherapeut/in
- Klinische/r Psychologe/in Kliniken (Psychiatrie, Psychotherapie, Psychosomatik, Rehabilitation) und Beratungsstellen
- Akademische Karriere in der Klinischen Psychologie und Gesundheitspsychologie
- in Unternehmen (Gesundheitsprävention)
- Gesundheitsämter des Bundes und der Kantone

Leitidee

- Leitbild: Scientist - Practitioner Modell
- Wissenschaftliche Erkenntnisse und Standards werden in der Praxis umgesetzt
 - Praktiker verhalten sich wie Forscher:
 - Rückgriff auf gesichertes Wissen,
 - offen für Erfahrung (hypothesenprüfend)
 - Die Praxis ist evidenzbasiert
- Praktische Erfahrung inspiriert wissenschaftliche Fragestellungen und Forschung

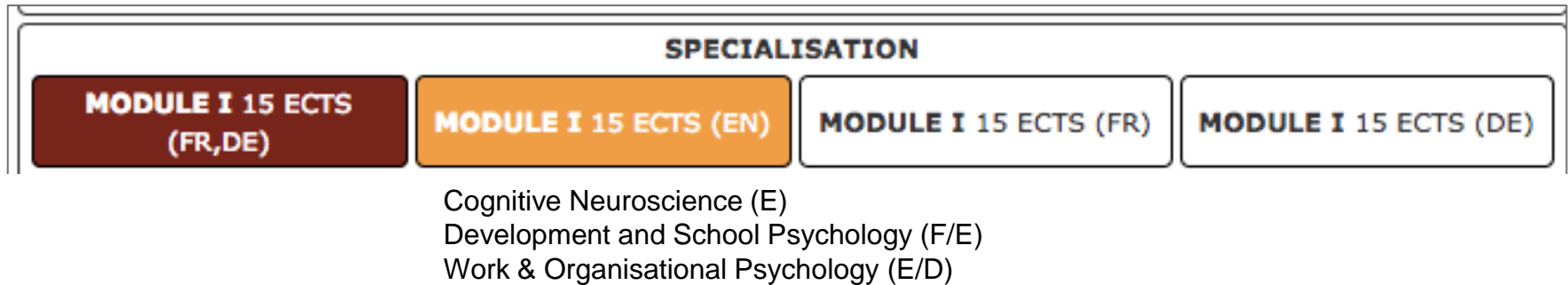
Inhalte

- Einführung in die Kernbereiche der Klinischen Psychologie und Gesundheitspsychologie
 - Psychopathologie, Epidemiologie, Ätiologie, Diagnostik, Prävention u. Therapie von psychischen Störungen
 - Stress und Coping, Gesundheitsverhalten, Paar und Familienbeziehungen
- Aneignung von methodischem Wissen und Forschungskompetenzen
- Praktische Kompetenzen: Diagnostik, Beratung, Therapie
 - Einführung in evidenzbasierte Therapieansätze (Schwerpunkt kognitive und behaviorale Verfahren)
 - Vertiefung eigener Erfahrungen im Rahmen von Praktika

Modularer Aufbau des Studiums

15 ECTS	FOUNDATION OF PSYCHOLOGY 15 ECTS (EN)
OPTION	
CLINICAL & HEALTH PSYCHOLOGY 30 ECTS (FR, DE)	
SPECIALISATION	
Modul I 15 ECTS (FR, DE)	Modul I 15 ECTS (EN)
45 ECTS	Wahl eines Moduls mit 15 ECTS
15 ECTS	PRACTICUM 15 ECTS (FR, DE, EN)
30 ECTS	RESEARCH PROJECT (MASTER THESIS) 30 ECTS (FR, DE, EN)
Insgesamt 120 ECTS	

Spezialisierung



- Der Studienplan mit Option Klinischer- und Gesundheitspsychologie beinhaltet 1 Klinisches Spezialisierungsmodul.
- Zur Erweiterung Ihrer Kenntnisse wählen Sie 1 weiteres Spezialisierungsmodul aus den folgenden Bereichen:
 - Kognitive Neurowissenschaften (Englisch)
 - Development and School Psychology (Französisch)
 - Arbeits- und Organisationspsychologie (Englisch / Deutsch)

Modul: Basics in Psychology

https://commonweb.unifr.ch/psycho/Pub/web_site/ma-chp.html

Weitzkounil Rolf	L071.0723	Epidemiology for Psychologists II: Current Issues in Research on Mental and Behavioral Disorders (SA-2019)
Hoppmann Christiane	UE-L25.01042	Social and motivational processes and outcomes across the lifespan: Theory and Methods (SA-2019)
Wagner Pascal	L071.0852	Psychology of beliefs in conspiracy theories (SA-2019)
Ledermann Katharina	L071.0844	Mood and anxiety disorders (SA-2019)
Camos Valérie Frick Andrea	L071.0836	Cognitive development (SA-2019)
Wilhelm Peter	L071.0851	Evaluation of Psychological Interventions (SP-2020)
Gygax Pascal Mark	L071.0790	Health Communication across the Lifespan (SP-2020)
Plomp Gijs	L071.0861	Introduction to Philosophy of Mind (SP-2020)
Gochmann Viktoria	UE-L25.01041	Theories of motivation and self-regulation (SP-2020)

15 ECTS

Vorlesungen sind Englisch und geben Überblick zu wichtigen Themen der Psychologie

Modul I: Methoden und Interventionen der Klinischen- und Gesundheitspsychologie

https://commonweb.unifr.ch/psycho/Pub/web_site/ma-chp.html

Wilhelm Peter	UE- L25.00601	Unterstützung bei statistischen Problemen für Master Studierende und Doktoranden (Research Methods) (AA2021-22)	3
Wilhelm Peter	UE- L25.00236	Methoden der klinisch-psychologischen Forschung: Grundlage und klinische Anwendung (Clinical Methods) (SA-2021)	3
Schlup Barbara	UE- L25.01355	Zwangsstörung und Posttraumatische Belastungsstörung (SA-2021)	3
Biedert Esther	UE- L25.00876	"Advanced skills I + II" Klinisch-psychologische Interventionsverfahren (SP-2022)	6
Kouri Georgia	UE- L25.01032	Family therapy (SA-2021)	3
Page Dominique	UE- L25.00745	Techniques avancées en TCC: Analyses cognitives et comportementales des troubles psychiques II (AA2021-22)	3
Ledermann Katharina	UE- L25.00729	Statistiques appliquées (Research Methods and Clinical Methods) (SA-2021)	3
Rossier Laurent	UE- L25.00309	Advanced skills en intervention et prévention : approches humanistes expérientielles (AA2021-22)	6
Spagnuolo Dahlila	UE- L25.00677	Méthodes psycho-corporelles et mindfulness: Applications et indications en psychologie clinique et en psychologie de la santé (SP-2022)	3

Seminare und Vorlesungen (15 ECTS)

- vertiefen methodisches Wissen
- vermitteln Wissen über psychotherapeutische und gesundheitspsychologische Interventionen

Modul II: Psychopathologie

https://commonweb.unifr.ch/psycho/Pub/web_site/ma-chp.html

Müller Daniel Roder Volker	UE- L25.00584	Psychosen (Grundlagen und Intervention) (SA-2021)	3
Tiemann Aline Florence	UE- L25.00585	Essstörungen und Adipositas (Klassifikation und Behandlung) (SA-2021)	3
Wyssen Andrea	UE- L25.00586	Sexualität und Sexuelle Störungen (SA-2021)	3
Wyssen Andrea	UE- L25.00481	Klinische Kinder- und Jugendlichenpsychologie I(Psychopathologie und Klassifikation) (SP-2022)	3
Mihov Yoan	UE- L25.00749	Fallseminar (Klinische Psychologie und Psychotherapie) (SP-2022)	3
Meuwly Nathalie	UE- L25.00804	Persönlichkeitsstörungen (SP-2022)	3
Rubo Marius	UE- L25.01034	Experimente in virtueller Realität (VR) erstellen, erheben und auswerten (SP-2022)	3
Randall Ashley Schöbi Dominik	UE- L25.00775	Relationship theories and interventions with couples and families (SA-2021)	3
Uehlinger Claude	UE- L25.00747	Les toxicodépendances : diagnostic et intervention (AA2021-22)	3
Fitamen Christophe	UE- L25.01357	Les troubles neurodéveloppementaux : des troubles dys à l'autisme. Théorie et Évaluation (SA-2021)	3
Spagnuolo Dahlila	UE- L25.00947	Psychopathologie des troubles liés à la schizophrénie (SA-2021)	3
Recabarren Romina Evelyn	UE- L25.00591	Psychopathologie de l'enfant et de l'adolescent : Diagnostic, classification et traitement (SP-2022)	3
Tandon Tanya	UE- L25.00948	Colloque interculturel sur un thème de psychopathologie (SP-2022)	3

Seminare und Vorlesungen (15 ECTS9)

- geben Überblick zu Klassifikation und Diagnostik psychischer Störungen
- vertiefen Wissen zu Entstehung, Diagnostik und Behandlung spezifischer psychischer Störungen

Modul III: Diagnostische Fähigkeiten und ausgewählte Vertiefungsthemen

https://commonweb.unifr.ch/psycho/Pub/web_site/ma-chp.html

Cina Annette Kilde Gisela	UE- L26.00008	Anhörung des Kindes in familienrechtlichen Verfahren: psychologische und juristische Aspekte (SA-2021)	3
Cina Annette	UE- L25.00748	Strukturierte, standardisierte Diagnostik psychischer Störungen: Erwachsenen- und Kinder-DIPS (Diagnostics) (SA-2021)	3
Meuwly Nathalie Schöbi Dominik	UE- L25.00750	Intimate Relationships (SA-2021)	3
Mihov Yoan	UE- L25.01036	Ätiologie und Behandlung depressiver Störungen in Abhängigkeit des Lebensalters (SP-2022)	3
Roth Binia	UE- L25.01356	ADHS / externalisierende Störungen (SP-2022)	3
Cina Annette	UE- L26.00011	Die Eltern und Kind Beziehung (SP-2022)	3
Dentz Amélie Jeannette Andrée	UE- L25.00743	Approfondissement des méthodes de diagnostic : I. Approches plurielles en diagnostic (Diagnostics) (SA-2021)	3
Chopard Saba	UE- L25.00453	Réseau Fribourgeois de Santé Mentale - Forum de présentation avec invité-e-s (SA-2021)	3
Recabarren Romina Evelyn	UE- L25.01037	Forum Modèles et pratiques en psychologie de la santé (SA-2021)	3
Chopard Saba	UE- L25.00609	Diagnostic: conduite d'entretiens structurés (Diagnostics) (SP-2022)	3
Cina Annette Kilde Gisela	UE- L26.00006	Familie im interdisziplinären Fokus I (SP-2022)	3
Kilde Gisela	UE- L26.00002	Relations personnelles de l'enfant avec ses parents et des tiers du point de vue juridique (SP-2022)	3
Guenot Crottet Florence	UE- L25.01038	Approfondissement des méthodes de diagnostic : II. Conduite du premier entretien chez les adultes (Diagnostics) (SP-2022)	3

Seminare und Vorlesungen (15 ECTS)

- vermitteln diagnostische Kompetenzen
- vertiefen Wissen zu wichtigen Themen der Klinischen- und Gesundheitspsychologie, Paar- und Familienpsychologie

Modul der gewählten Spezialisierung

15 ECTS

Seminare und Vorlesungen vermitteln inhaltliches und methodisches Wissen und Kompetenzen in

- Kognitiven Neurowissenschaften (Englisch)

oder

- Development and School Psychology (Französisch)

oder

- Arbeits- und Organisationspsychologie (Englisch / Deutsch)

Wahlmodule Spezialisierung: Cognitive Neurosciences

https://commonweb.unifr.ch/psycho/Pub/web_site/ma-chp.html

Frick Andrea	UE-L25.00802	Spatial Cognition (SA-2021)
Passmann Sven	UE-L25.01230	What is memory? – A status-quo-seminar (SP-2022)
Caldara Roberto Cordi Maren	UE-L25.00721	Sleep and visual neuroscience (CogNeuro) (SA-2021)
Haun Daniel	UE-L25.00860	Developmental Evolutionary Anthropology: Cross-cultural and cross-species perspectives on child development (S)
Vetter Petra	UE-L25.01398	Multisensory Perception and Plasticity (SP-2022)
Macho Siegfried	UE-L25.00714	Judgment and Decision Biases I (SA-2021)
Bergmann Barbara	UE-L25.01039	Forensic Psychology (SA-2021)
Macho Siegfried	UE-L25.00718	Judgment and Decision Biases II (SP-2022)
Rima Samy	UE-SME.07305	From neurons to culture and back (SA-2021)
Fahmy Cherine	UE-L25.01147	Learning and Memory : Neuroscience perspectives (SP-2022)
Lehmann Mick Schreiner Thomas	UE-L25.00816	Exploring the World of Sleep: Mechanisms and Functions (SP-2022)
Diekelmann Susanne	UE-L25.00715	Neuroethics (SP-2022)
Beck Jonas Combertaldi Selina Ladina	UE-L25.01455	Neurophysiological, psychological and clinicial perspectives on sleep (SP-2022)
Sokhn Nayla	UE-L25.00644	Introduction to Matlab I (SA-2021)
Pascalis Olivier	UE-L25.00738	Developmental Neuroscience (SA-2021)
Sokhn Nayla	UE-L25.00731	Introduction to R (Statistics) (SA-2021)
Macho Siegfried	UE-L25.00906	Modern Psychometrics (SA-2021)
Bergmann Til Ole	UE-L25.00673	Introduction to non-invasive brain stimulation (SA-2021)
Sokhn Nayla	UE-L25.00777	Multilevel Analysis with R (SP-2022)

15 ECTS

Seminare und Vorlesungen

- vermitteln methodische Kompetenzen und führen in wichtige Themen der kognitiven Neurowissenschaften ein

Wahlmodul Spezialisierung: Arbeits- und Organisationspsychologie

https://commonweb.unifr.ch/psycho/Pub/web_site/ma-chp.html

Klumb Petra Liselotte	UE-L25.00735	Research methods in Occupational Health Psychology (WorkOrg) (SA-2021)
Jacobshagen Nicola Jensen Regina	UE-L25.01365	Social interactions at work - theory and practice ? (SA-2021)
Baumgartner Jürgen Sauer Jürgen	UE-L25.00872	Usability und User Experience in der Produktevaluation (SP-2022)
Klumb Petra Liselotte	UE-L25.00865	Personnel Selection (SP-2022)
Ochs Carli Maria Sauer Jürgen	UE-L25.00425	Stress at work (SP-2022)
Jacobshagen Nicola	UE-L25.01378	Web Psychology and Ergonomics - The Power and Danger of the Internet (SP-2022)

15 ECTS

Seminare und Vorlesungen

- vermitteln methodische und diagnostische Kompetenzen
- führen in Anwendungsfelder der Arbeits- und Organisationspsychologie ein

Wahlmodul Spezialisierung: Developmental- and School Psychology

https://commonweb.unifr.ch/psycho/Pub/web_site/ma-chp.html

Camos Valérie	UE-L25.00541	Les déficiences motrices chez l'enfant (SA-2021)
Barrouillet Pierre	UE-L25.00561	Les nouvelles théories du développement cognitif (SA-2021)
Gentaz Edouard	UE-L25.00632	Développement psychologique des enfants aveugles (SA-2021)
Fitamen Christophe	UE-L25.01059	L'adolescent (SA-2021)
Gentaz Edouard	UE-L25.00730	Développement psychologique des enfants prématurés (SP-2022)

15 ECTS

Seminare und Vorlesungen

- vermitteln entwicklungspsychologisches Wissen
- Vermitteln schulpsychologische Kompetenzen

Praktische Erfahrung

PRACTI CLIN PRACTICAL EXPERIENCE IS EQUIVALENT TO 8 WEEKS OF 100% WORKING FULL TIME		L25.00241	Praktikum / Praktische Erfahrung mit Supervision Expérience pratique de deux mois avec supervision et rapport de fin d'activité (AA 2021-22)	15
---	--	-----------	---	----

15 ECTS

- **Praktische Erfahrung: 2 Monate**
 - Anwendung und Vertiefung des erworbenen Wissens im Klinischen Kontext: z.B. in Psychiatrischer Klinik
In einem Forschungsprojekt
 - kann auf mehrere Monate und mehrere Praktika verteilt werden

Masterarbeit

- Masterthemen werden zu Projekten angeboten, die an Lehrstühlen laufen
- Betreuung der Masterarbeit erfolgt in Kleingruppe
- Begleitend findet Kolloquium am entsprechenden Lehrstuhl statt

Martin Sölch Chantal	UE- L25.01401	Colloque de recherche Psychologie Clinique et de la Santé (SA-2021)	3
Munsch Simone Wilhelm Peter	UE- L25.01403	Forschungskolloquien Klinische Psychologie und Gesundheitspsychologie (SA-2021)	3
Schöbi Dominik Meuwly Nathalie	UE- L25.01404	Research Colloquium for Master theses in the Domain of Clinical Family Psychology and Health Psychology (SA-2021)	3

30 ECTS

Bilinguales Studium

- Bescheinigung der ECTS Punkte in EN, DE und FR im Masterzeugnis
- **Bestätigung eines bilingualen Studiums (D, FR) im Masterzeugnis**
 - Mindestens 40 % der ECTS Punkte bezogen auf das Hauptprogramm (90 ECTS) werden in der zweiten Sprache (FR) erworben

Forschungsschwerpunkte

Klinische Psychologie und Psychotherapie



Prof. Dr. Simone Munsch
Lehrstuhl für Klinische Psychologie
und Psychotherapie
Psychotherapeutische Praxisstelle
<https://www.unifr.ch/psycho/de/forschungseinheiten/klipsy/>



- Stress, Emotionsregulation und psychische Gesundheit, bei Kindern, Jugendlichen und Erwachsenen
- Empathie und Emotionserkennung
- Experimentelle Psychopathologie mit Focus auf Essstörungen
- Virtuelle Realität
- Psychotherapieforschung
- Experimentelle Forschung und Feldstudien mit multimodaler Erhebung : Selbst und Fremdberichte, Tests, Physiologie, Bewegungsmonitoring und Verhaltensanalysen



Forschungsschwerpunkte Clinical Family Psychology



Prof. Dr. Dominik Schöbi
Chair Clinical Family Psychology

<https://www.unifr.ch/psycho/de/forschungseinheiten/fampsy/>



- Emotional regulation and dysregulation in couples and families, and its effects on mental health and physiology
- Intimate relationship processes, communication, and relationship functioning
- Socio-cultural modulation of interpersonal adjustment



Forschungsschwerpunkte Psychology Clinique et de la Santé

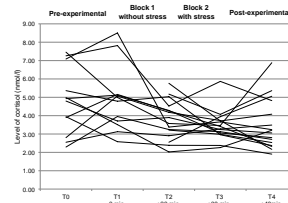
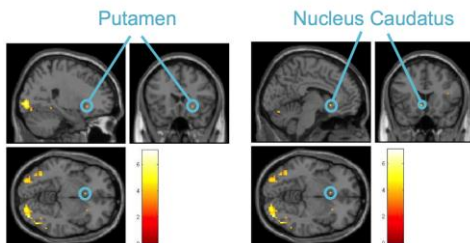


Prof. Dr. Chantal Martin Sölch
Chair Psychology Clinique et de la Santé

<https://www.unifr.ch/psycho/fr/recherche/clisan/>



- Experimental psychopathology with focus on reward and stress responses (i.e. in depression, anorexia, post-traumatic stress disorder)
- Health Psychology: chronic pain, psychooncology and E-health
- Clinical psychological interventions

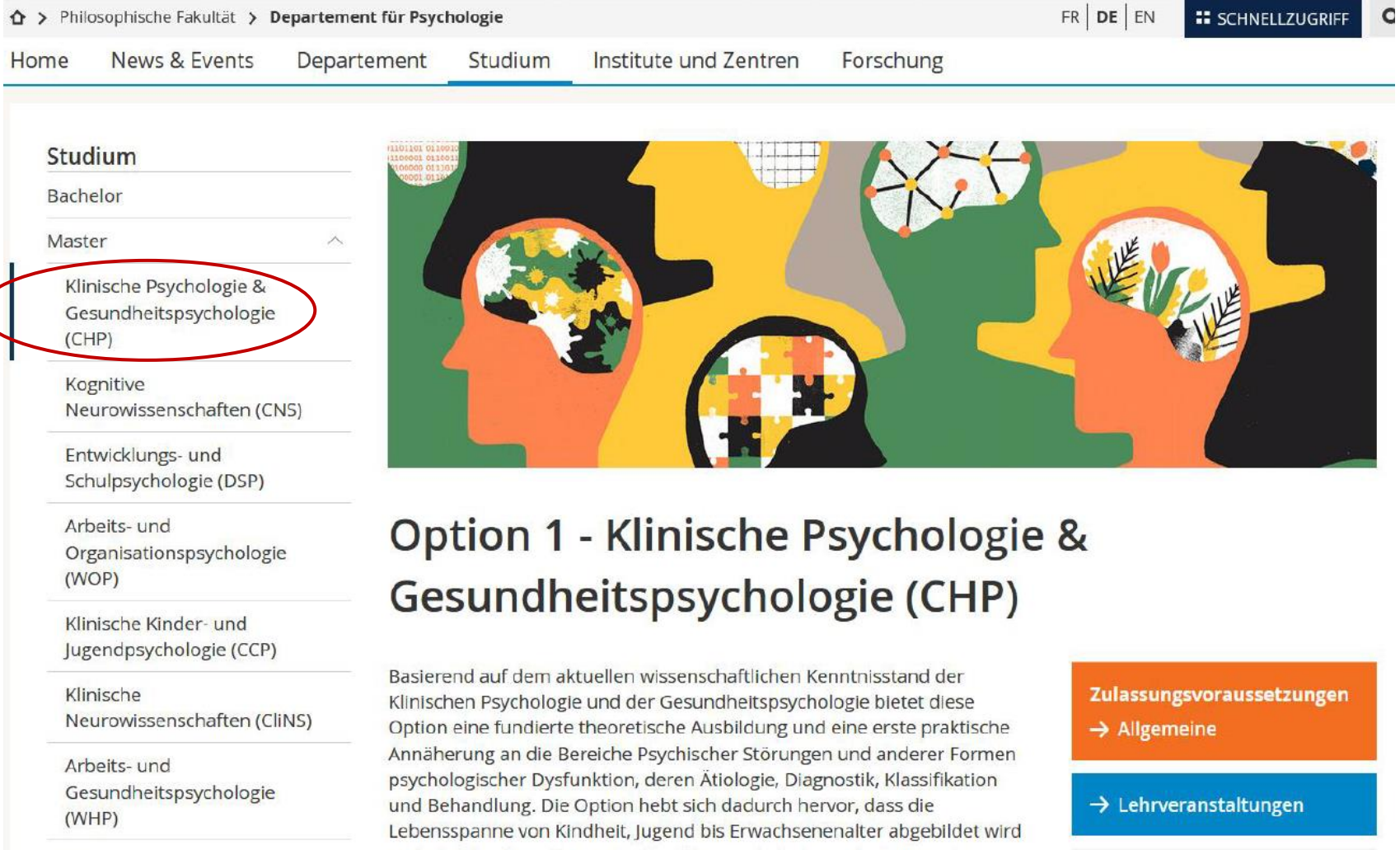


Programme
d'intervention
visant la
réduction du stress
et le
développement des
stratégies de résilience



Wichtige und nützliche Informationen

- <https://www.unifr.ch/psycho/de/studium/master/chp/>



The screenshot shows the website for the Department of Psychology at the University of Fribourg. The navigation bar includes 'Home', 'News & Events', 'Departement', 'Studium', 'Institute und Zentren', and 'Forschung'. The 'Studium' menu is open, listing various programs: Bachelor, Master, Klinische Psychologie & Gesundheitspsychologie (CHP) (highlighted with a red circle), Kognitive Neurowissenschaften (CNS), Entwicklungs- und Schulpsychologie (DSP), Arbeits- und Organisationspsychologie (WOP), Klinische Kinder- und Jugendpsychologie (CCP), Klinische Neurowissenschaften (CliNS), and Arbeits- und Gesundheitspsychologie (WHP). The main content area features a colorful illustration of human heads in profile, filled with symbols of psychology like flowers, a brain network, and puzzle pieces. Below the illustration, the heading 'Option 1 - Klinische Psychologie & Gesundheitspsychologie (CHP)' is displayed. A text block describes the program as a theoretical and practical training in clinical psychology and health psychology, covering the lifespan from childhood to adulthood. Two buttons are visible: 'Zulassungsvoraussetzungen' with a sub-button '→ Allgemeine', and '→ Lehrveranstaltungen'.

Philosophische Fakultät > Departement für Psychologie

FR | DE | EN

SCHNELLZUGRIFF

Home News & Events Departement Studium Institute und Zentren Forschung

Studium

Bachelor

Master

Klinische Psychologie & Gesundheitspsychologie (CHP)

Kognitive Neurowissenschaften (CNS)

Entwicklungs- und Schulpsychologie (DSP)

Arbeits- und Organisationspsychologie (WOP)

Klinische Kinder- und Jugendpsychologie (CCP)

Klinische Neurowissenschaften (CliNS)

Arbeits- und Gesundheitspsychologie (WHP)

Option 1 - Klinische Psychologie & Gesundheitspsychologie (CHP)

Basierend auf dem aktuellen wissenschaftlichen Kenntnisstand der Klinischen Psychologie und der Gesundheitspsychologie bietet diese Option eine fundierte theoretische Ausbildung und eine erste praktische Annäherung an die Bereiche Psychischer Störungen und anderer Formen psychologischer Dysfunktion, deren Ätiologie, Diagnostik, Klassifikation und Behandlung. Die Option hebt sich dadurch hervor, dass die Lebensspanne von Kindheit, Jugend bis Erwachsenenalter abgebildet wird und wichtigen Grundlagen der Familienpsychologie vermittelt werden.

Zulassungsvoraussetzungen

→ Allgemeine

→ Lehrveranstaltungen

Studienberatung

Allgemeine Fragen zum Masterstudium

Alain Chavaillaz (Department)

Email : psy-master-counseling@unifr.ch

alain.chavaillaz@unifr.ch

Für Fragen:

- Prüfungen
- Erasmus
- Struktur des Masters
- Exmatrikulation
- Zeit für Masterarbeit
- Blockkurse
- Externe Kurse
- Internationale Anerkennung des Masters

Studienberater/innen für spezifische Fragen zur Option oder Spezialisierung

Clinical & Health Psychology

[DE: peter.wilhelm@unifr.ch](mailto:peter.wilhelm@unifr.ch)

[FR: ameliejeannetteandre.dentz@unifr.ch](mailto:ameliejeannetteandre.dentz@unifr.ch)

Cognitive Neuroscience

anne-raphaelle.richoz@unifr.ch

Development & School Psychology

christophe.fitamen@unifr.ch

Work & Organisational Psychology

philine.behrendt@unifr.ch

Vielen Dank für Ihre Aufmerksamkeit
und herzlich willkommen in Fribourg!

