

**Informationen zum
Master of Science in Psychologie
Option
Klinische und Gesundheitspsychologie**

März 2023

Peter Wilhelm

Berufliche Perspektiven

- Selbstständig arbeitende/r klinische/r Psychologe/in / Psychotherapeut/in
- Klinische/r Psychologe/in Kliniken (Psychiatrie, Psychotherapie, Psychosomatik, Rehabilitation) und Beratungsstellen
- Akademische Karriere in der Klinischen Psychologie und Gesundheitspsychologie
- in Unternehmen (Gesundheitsprävention)
- Gesundheitsämter des Bundes und der Kantone

Leitbild

- Leitbild: Scientist - Practitioner Modell
- Wissenschaftliche Erkenntnisse und Standards werden in der Praxis umgesetzt
 - Praktiker verhalten sich wie Forscher:
 - Rückgriff auf gesichertes Wissen,
 - offen für Erfahrung (hypothesenprüfend)
 - Die Praxis ist evidenzbasiert
- Praktische Erfahrung inspiriert wissenschaftliche Fragestellungen und Forschung

Inhalte

- Einführung in die Kernbereiche der Klinischen Psychologie und Gesundheitspsychologie
 - Psychopathologie, Epidemiologie, Ätiologie, Diagnostik, Prävention u. Therapie von psychischen Störungen
 - Stress und Coping, Gesundheitsverhalten, Paar- und Familienbeziehungen
- Aneignung von methodischem Wissen und Forschungskompetenzen
- Praktische Kompetenzen: Diagnostik, Beratung, Therapie
 - Einführung in evidenzbasierte Therapieansätze (Schwerpunkt kognitive und behaviorale Verfahren)
 - Vertiefung eigener Erfahrungen im Rahmen von Praktika

Master mit Option Klinischer und Gesundheitspsychologie

- Ermöglicht Zugang zu Nachdiplomausbildungen mit eidgenössischem Titel in den Bereichen
 - Psychotherapie
 - Klinische Psychologie
 - Gesundheitspsychologie.

Modularer Aufbau des Studiums

Master in Psychologie – Option «Klinische Psychologie & Gesundheitspsychologie» Vertiefungsprogramm - 90 ECTS-Punkte		
<i>5 Obligatorische Module</i>		
L25.00358	Basismodul	15 ECTS-Punkte
L25.00360	Methoden und Interventionen in der klinischen Psychologie und Gesundheitspsychologie	15 ECTS-Punkte
L25.00362	Psychopathologie	15 ECTS-Punkte
L25.00359	Praktische Erfahrung	15 ECTS-Punkte
L25.00312	Masterexamen	30 ECTS-Punkte

Modularer Aufbau des Studiums

Master in Psychologie – Option «Klinische Psychologie & Gesundheitspsychologie (CHP)» Spezialisierungsprogramm - 30 ECTS-Punkte		
<i>1 obligatorisches Modul und 1 Wahlmodul</i>		
L25.00361	Diagnostische Fähigkeiten und ausgewählte Vertiefungsthemen der klinischen Psychologie und Gesundheitspsychologie	15 ECTS-Punkte
L25.00364 L25.00365 L25.00367 L25.00374	1 Wahlmodul <ul style="list-style-type: none"> • <i>Themen der kognitiven Neurowissenschaften</i> • <i>Methoden der kognitiven Neurowissenschaften</i> • <i>Entwicklungspsychologie</i> • <i>«Occupational Health Psychology» und «Human Factors»</i> 	15 ECTS-Punkte

Modul: Basics in Psychology

15 ECTS

- Vorlesungen sind Englisch und geben Überblick zu wichtigen Themen der Psychologie
- Masterkolloquium

Rolli Salathé Cornelia	UE- L25.01228	Back to work?! Insights into occupational rehabilitation psychology (SA-2022)	3
Piskernik Bernhard	UE- L25.01477	Advanced statistical methods (SA-2022)	3
Wagner Pascal	UE- L25.01480	Psychology of climate change (SA-2022)	3
Weitkunat Rolf	UE- L25.00883	Epidemiology for Psychologists II: Current Issues in Research on Mental and Behavioral Disorders (SP-2023)	3
Gygax Pascal Mark	UE- L25.00693	Health Communication across the Lifespan (SP-2023)	3
Klumb Petra Liselotte Sauer Jürgen	UE- L25.00792	Ergonomics and Occupational Health Psychology (SP-2023)	3
Shanti Das	UE- L25.00598	Prevention and health promotion (SP-2023)	3
Wilhelm Peter	UE- L25.00751	Evaluation of Psychotherapeutic Interventions (SA-2023)	3
Die folgenden Unterrichtseinheiten werden nach Option ausgewählt / Les unités suivantes sont à choisir selon option			
Munsch Simone Wilhelm Peter	UE- L25.01403	Forschungskolloquien Klinische Psychologie und Gesundheitspsychologie (AA2022-23)	3
Martin Sölch Chantal	UE- L25.01401	Colloque de recherche Psychologie Clinique et de la Santé (AA2022-23)	3
Schöbi Dominik Rolli Salathe Cornelia	UE- L25.01404	Research Colloquium for Master theses in the Domain of Clinical Family Psychology and Health Psychology (AA2022-23)	3

Modul I: Methoden und Interventionen der Klinischen und Gesundheitspsychologie

15 ECTS

Seminare und Vorlesungen

- vertiefen methodisches Wissen
- vermitteln Wissen über psychotherapeutische und gesundheitspsychologische Interventionen

Wilhelm Peter	UE- L25.00601	Unterstützung bei statistischen Problemen für Master Studierende und Doktoranden (AA2022-23)	3
Wilhelm Peter	UE- L25.00236	Methoden der klinisch-psychologischen Forschung: Grundlage und klinische Anwendung (Research Methods and Clinical Methods) (SA-2022)	3
Heim Eva Maria	UE- L25.00891	Kulturelle Anpassung von psychologischen Interventionen zur Behandlung psychischer Störungen (SA-2022)	3
Biedert Esther	UE- L25.00876	"Advanced skills I + II" Klinisch-psychologische Interventionsverfahren (SA-2022)	6
Biedert Esther	UE- L25.00820	"Advanced skills I + II": Klinisch-psychologische Interventionsverfahren (SP-2023)	6
Wilhelm Peter	UE- L25.00476	Forschungsmethoden: Ambulantes Assessment (SP-2023)	3
Kouri Georgia	UE- L25.01032	Family therapy (SA-2022)	3
Page Dominique	UE- L25.00682	Techniques avancées en TCC: Méthodes d'analyse et d'intervention comportementales des troubles psychiques I (AA2022-23)	3
Rossier Laurent	UE- L25.00309	Advanced skills en intervention et prévention : approches humanistes expérientielles (AA2022-23)	6
Ledermann Katharina	UE- L25.00729	Statistiques appliquées (Research Methods and Clinical Methods) (SA-2022)	3
Fernández Boente Mónica	UE- L25.00677	Méthodes psycho-corporelles et mindfulness: Applications et indications en psychologie clinique et en psychologie de la santé (SA-2022)	3
Medzihradská Gremaud Silvia de Vargas Oddo Laurence	UE- L25.01261	Interventions cliniques II : Interventions d'urgence (SP-2023)	3

Modul II: Psychopathologie

15 ECTS

Seminare und Vorlesungen

- geben Überblick zu Klassifikation, Phänomenologie und Diagnostik psychischer Störungen
- vertiefen Wissen zu Entstehung, und Behandlung spezifischer psychischer Störungen

Munsch Simone	UE- L25.00723	Klinische Kinder- und Jugendlichenpsychologie II (SA-2022)	3
Müller Daniel Roder Volker	UE- L25.00584	Psychosen (Grundlagen und Intervention) (SA-2022)	3
Gassmann Daniel	UE- L25.00910	Prinzipien des gesunden Schlafs (SA-2022)	3
Mihov Yoan	UE- L25.01035	Angststörungen (SA-2022)	3
Meuwly Nathalie	UE- L25.00804	Persönlichkeitsstörungen (SA-2022)	3
Tiemann Aline Florence	UE- L25.00585	Essstörungen und Adipositas (Klassifikation und Behandlung) (SA-2022)	3
Munsch Simone	UE- L25.00481	Klinische Kinder- und Jugendlichenpsychologie I (Psychopathologie und Klassifikation) (SP-2023)	3
Mihov Yoan	UE- L25.00749	Fallseminar (Klinische Psychologie und Psychotherapie) (SP-2023)	3
Rubo Marius	UE- L25.01034	Experimente in virtueller Realität (VR) erstellen, erheben und auswerten (SP-2023)	3
Rolli Salathe Cornelia	UE- L25.01489	My pain is certainly not in my head! Introduction to musculoskeletal pain in adults and children (SA-2022)	3
Page Dominique	UE- L25.00612	Psychopathologie des troubles alimentaires, des troubles sexuels et des troubles de la personnalité (SA-2022)	3
Fitamen Christophe	UE- L25.01357	Les troubles neurodéveloppementaux : des troubles dys à l'autisme. Théorie et Évaluation (SA-2022)	3
Recabarren Romina Evelyn	UE- L25.00591	Psychopathologie de l'enfant et de l'adolescent : Diagnostic, classification et traitement (SP-2023)	3
Spagnuolo Dahlila	UE- L25.00947	Psychopathologie des troubles liés à la schizophrénie (SP-2023)	3

Modul III: Diagnostische Fähigkeiten und ausgewählte Vertiefungsthemen

15 ECTS

Seminare und Vorlesungen

- vermitteln diagnostische Kompetenzen
- vertiefen Wissen zu wichtigen Themen der Klinischen-, Familien- und Gesundheitspsychologie

Schmutz Sven	UE- L25.00579	Einführung in die Psychopharmakologie für Psycholog:innen (AA2022-23)	3
Cina Annette Kilde Gisela	UE- L26.00008	Anhörung des Kindes in familienrechtlichen Verfahren: psychologische und juristische Aspekte (SA-2022)	3
Forrer Felicitas	UE- L25.00748	Strukturierte, standardisierte Diagnostik psychischer Störungen: Erwachsenen- und Kinder-DIPS (Diagnostics) (SA-2022)	3
Cina Annette	UE- L26.00011	Die Eltern und Kind Beziehung (SP-2023)	3
Cina Annette Kilde Gisela	UE- L26.00006	Familie im interdisziplinären Fokus I (SP-2023)	3
Kilde Gisela	UE- L26.00002	Persönliche Beziehungen des Kindes zu seinen Eltern und Dritten aus rechtlicher Sicht; 3 ECTS (SP-2023)	3
Way Prof. Dr. Baldwin M.	UE- L25.00813	Social Relationships and Health: Neurochemical Mechanisms (SA-2022)	3
Holzer Laurent	UE- L25.01263	Psychopharmacologie de l'enfant et de l'adolescent (SA-2022)	3
Recabarren Romina Evelyn	UE- L25.01037	Forum Modèles et pratiques en psychologie de la santé (SA-2022)	3
Chopard Saba	UE- L25.00453	Réseau Fribourgeois de Santé Mentale - Forum de présentation avec invité-e-s (SA-2022)	3
-	UE- L25.00705	Psychopharmacologie de l'adulte (SP-2023)	3
Dentz Amélie Jeannette Andrée	UE- L25.00743	Approfondissement des méthodes de diagnostic : I. Approches plurielles en diagnostic (Diagnostics) (SP-2023)	3
Chopard Saba	UE- L25.00609	Diagnostic: conduite d'entretiens structurés (Diagnostics) (SP-2023)	3

Modul der gewählten Spezialisierung

15 ECTS

Seminare und Vorlesungen vermitteln inhaltliches und methodisches Wissen und Kompetenzen in

- Kognitiven Neurowissenschaften (Englisch)

oder

- Entwicklungs- und Schulpsychologie (Französisch)

oder

- Arbeits- und Organisationspsychologie (Englisch / Deutsch)

Praktische Erfahrung

Gemmiti Marco	UE- L25.00241	Clinical and Health Psychology : Praktikum / Praktische Erfahrung – Stage / Expérience pratique (AA2022-23)	15
---------------	------------------	---	----

15 ECTS

- Praktische Erfahrung: 2 Monate
 - Anwendung und Vertiefung des erworbenen Wissens
 - im Klinischen Kontext: z.B. in Psychiatrischer Klinik
 - In einem Forschungsprojekt
 - Kann auf mehrere Monate und mehrere Praktika verteilt werden

Masterarbeit und Masterkolloquium

30 + 3 ECTS

- Masterthemen werden zu Projekten angeboten, die an Lehrstühlen laufen
- Betreuung der Masterarbeit erfolgt in Kleingruppe
- Begleitend findet Kolloquium am entsprechenden Lehrstuhl statt

Munsch Simone Wilhelm Peter	UE- L25.01403	Forschungskolloquien Klinische Psychologie und Gesundheitspsychologie (AA2022-23)	3
Martin Sölch Chantal	UE- L25.01401	Colloque de recherche Psychologie Clinique et de la Santé (AA2022-23)	3
Schöbi Dominik Rolli Salathe Cornelia	UE- L25.01404	Research Colloquium for Master theses in the Domain of Clinical Family Psychology and Health Psychology (AA2022-23)	3

Studiensprachen

Es ist möglich, Kurse entweder

- 1) auf Deutsch und Englisch zu besuchen **oder**
- 2) Französisch und Englisch **oder**
- 3) in allen drei Sprachen (maximale Auswahlmöglichkeit)

Bilinguales Studium

- **Bestätigung eines bilingualen Studiums (D, FR) im Masterzeugnis**
- Mindestens 36 ECTS Punkte wurden auf Deutsch und
- mindestens 36 ECTS Punkte wurden auf Französisch erworben

- Bescheinigung der ECTS Punkte in EN, DE und FR im Masterzeugnis



KLINISCHE PSYCHOLOGIE UND PSYCHOTHERAPIE



- Experimentelle Psychopathologie mit Schwerpunkt auf Essstörungen
- Psychotherapie Forschung
- Biofeedback
- Stress, Emotionen, und Empathie

Forschungsschwerpunkte

Clinical Family Psychology



Prof. Dr. Dominik Schöbi
Chair Clinical Family Psychology

<https://www.unifr.ch/psycho/de/forschungseinheiten/fampsy/>



- Emotional regulation and dysregulation in couples and families, and its effects on mental health and physiology
- Intimate relationship processes, communication, and relationship functioning
- Socio-cultural modulation of interpersonal adjustment



Forschungsschwerpunkte

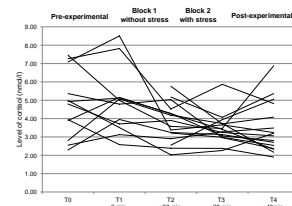
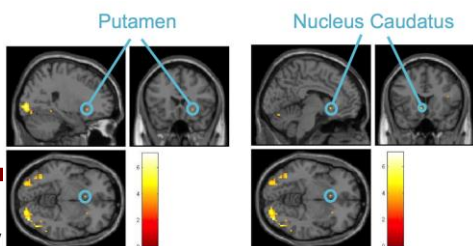
Psychology Clinique et de la Santé



Prof. Dr. Chantal Martin Sölch
 Chair Psychology Clinique et de la Santé
<https://www.unifr.ch/psycho/fr/recherche/clisan/>



- Experimental psychopathology with focus on reward and stress responses (i.e. in depression, anorexia, post-traumatic stress disorder)
- Health Psychology: chronic pain, psycho-oncology and E-health
- Clinical psychological interventions



Programme d'intervention visant la **réduction du stress** et le développement des **stratégies de résilience**



Wichtige und nützliche Informationen

- <https://www.unifr.ch/psycho/de/studium/master/chp/>

Home > Philosophische Fakultät > Departement für Psychologie

FR | DE | EN

SCHNELLZUGRIFF

Home News & Events Departement Studium Institute und Zentren Forschung

Studium

Bachelor

Master

Klinische Psychologie & Gesundheitspsychologie (CHP)

Kognitive Neurowissenschaften (CNS)

Entwicklungs- und Schulpsychologie (DSP)

Arbeits- und Organisationspsychologie (WOP)

Klinische Kinder- und Jugendpsychologie (CCP)

Klinische Neurowissenschaften (CliNS)

Arbeits- und Gesundheitspsychologie (WHP)



Option 1 - Klinische Psychologie & Gesundheitspsychologie (CHP)

Basierend auf dem aktuellen wissenschaftlichen Kenntnisstand der Klinischen Psychologie und der Gesundheitspsychologie bietet diese Option eine fundierte theoretische Ausbildung und eine erste praktische Annäherung an die Bereiche Psychischer Störungen und anderer Formen psychologischer Dysfunktion, deren Ätiologie, Diagnostik, Klassifikation und Behandlung. Die Option hebt sich dadurch hervor, dass die Lebensspanne von Kindheit, Jugend bis Erwachsenenalter abgebildet wird und wichtigen Grundlagen der Familienpsychologie vermittelt werden.

Zulassungsvoraussetzungen

→ Allgemeine

→ Lehrveranstaltungen

Studienberatung

Allgemeine Fragen zum Masterstudium

Alain Chavailleaz (Department)

Email : psy-master-counseling@unifr.ch
alain.chavailleaz@unifr.ch

Fragen zu:

- Prüfungen
- Erasmus
- Struktur des Masters
- Exmatrikulation
- Blockkurse
- Externe Kurse
- Internationale Anerkennung des Masters

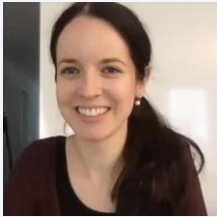


Studienberater/innen für spezifische Fragen zur Option oder Spezialisierung

Clinical & Health Psychology

DE: peter.wilhelm@unifr.ch

FR: ameliejeannetteandre.dentz@unifr.ch



Cognitive Neuroscience

anne-raphaelle.richoz@unifr.ch

Development & School Psychology

christophe.fitamen@unifr.ch



Work & Organisational Psychology

philine.behrendt@unifr.ch



Vielen Dank für Ihre Aufmerksamkeit
und herzlich willkommen !

*Merci pour votre attention
et bienvenu-e !*

