



## Vers 1600 : nouvelles approches de la couleur

### I. Paleotti, Carracci et les fonctions de la peinture religieuse

Concile de Trente : 1545-1563

Contre-Réforme



Gabriele Paleotti, *Discours sur les images sacrées et profanes*, Bologne, 1582



Paul Véronèse, *Les Noces de Cana* (détail), 1563



Les fonctions de l'image  
religieuse :

remémorer  
émouvoir  
délecter

Annibale Carracci (1560-1609)

Annibale Carracci, *L'Apparition de la Vierge à  
saint Luc* ou *La Madone de saint Luc*, 1592,  
huile sur toile, 401 x 226 cm,  
Paris, Musée du Louvre



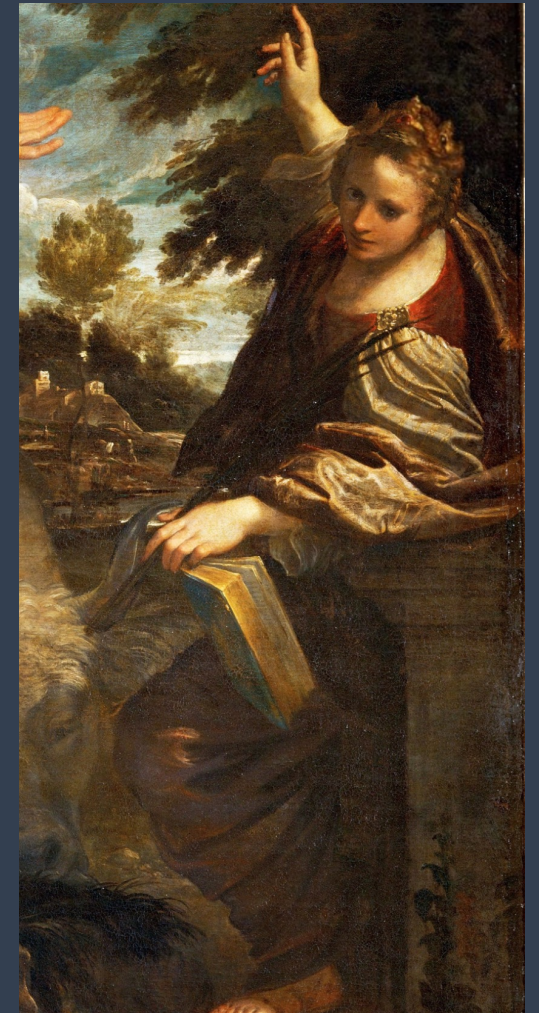












Annibale Carracci, *Sainte conversation*, 1588, huile sur toile, 384 x 255 cm, Dresde, Gemäldegalerie













**Vers 1600 : nouvelles approches de la lumière**

II. La contribution d'El Greco

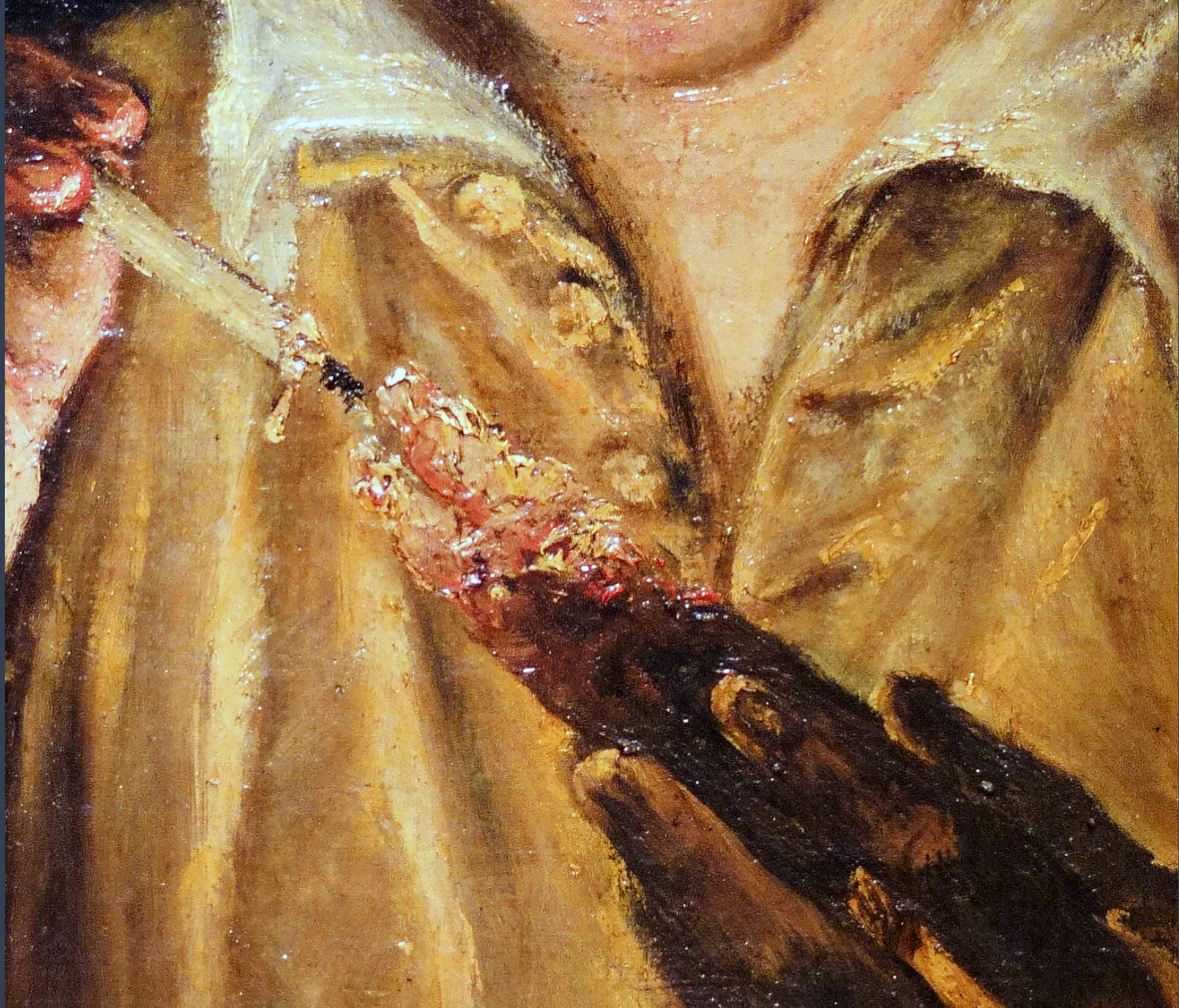
Domínikos Theotokópoulos (El Greco) (1541-1614)



El Greco, *Le Souffleur*, 1571-1572, huile  
sur toile, 60,5 × 50,5 cm, Naples,  
Musée Capodimonte











v. 1576, Madrid, Museo Thyssen-Bornemisza



1597-1600, Madrid, Museo del Prado



1603-1607, Tolède, Museo de la Cruz





El Greco, *L'Annonciation*, 1597-1600, huile sur toile, 315 x 174 cm, Madrid, Museo del Prado







El Greco, *L'Annonciation*, v. 1576, huile sur toile, 117 x 98 cm, Madrid, Museo Thyssen-Bornemisza









El Greco, *Vue de Tolède*, 1597-1599, huile sur toile, 121.3 x 108.6 cm, New York, Metropolitan Museum





Tintoretto, *L'Annonciation*, 1583-87, Venise, scuola grande di San Rocco



