



Inkl. Berufspädagogisches Zertifikat

**UNI
FR**

Lehrdiplom für Maturitätsschulen (LDM) Kombiniertes Lehrdiplom (KLD)

DEP. ERZIEHUNGS- UND BILDUNGSWISSENSCHAFTEN
ZENTRUM FÜR LEHRERINNEN- UND LEHRERBILDUNG FREIBURG (ZELF)



Team ZELF S2

Zentrum Lehrerinnen- und Lehrerbildung Freiburg, Sekundarstufe 2

A group of people is gathered outdoors in front of a large, modern building with many windows. The scene is brightly lit by sunlight, creating long shadows on the ground. In the foreground, there is a table with several brown paper bags and boxes on it. A woman in a white hoodie and dark vest is standing near the table, looking towards the right. Other people are standing around, some holding bags or boxes. The overall atmosphere is casual and social.

TEAM Fachdidaktik ZELF S2



Bestätigung der Fachvoraussetzungen vor den Prüfungslektionen

Fachstudienberatung

Für alle Fragen zum Fachstudium

» [Downloadliste!](#)



«Zusammenspiel von
Wissenschaft und Praxis –
ein Plus der Uni Freiburg.»»

Pablo, Sek 2

Philosophie – Monofach



Lehrdiplom an der
Universität Freiburg / Fribourg

www.unifr.ch/lb

A photograph of three young women sitting at a table in a classroom, focused on their work. The woman on the left has dark braided hair and is looking towards the center. The woman in the middle has long blonde hair and is writing in a notebook. The woman on the right has blonde hair and is also looking down. The scene is lit with soft, natural light, and the background is slightly blurred. A large red circle is overlaid on the image, framing the central part of the scene.

Lernen

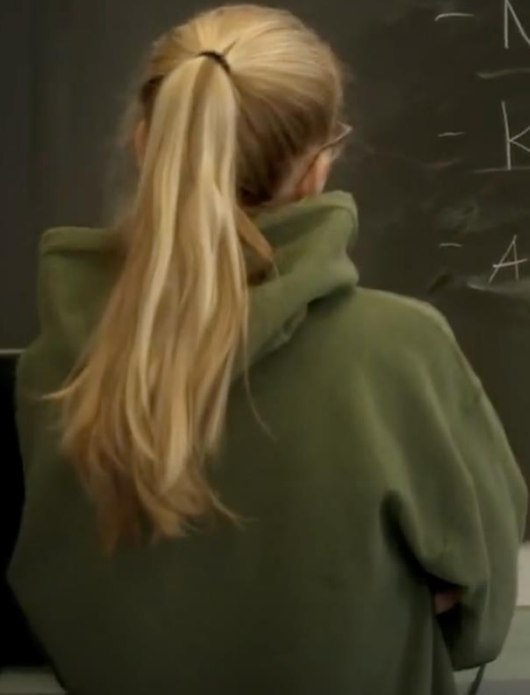
Verknüpfung Praxis - Theorie

PRAXIS VON ANFANG AN

- Sauerstoff
- Nährstoffe
- Kohlenstoff
- Abfälle

Lernziele

- Aufbau de
- Funktion de
- Auf
- kreis





SELBSTÄNDIG
UND BEGLEITET

Studienplan genau lesen

Flexibilität mit Selbstverantwortung

**Lesen kann
Ihre Dummheit
gefährden!**

Aufwand beachten !



A detailed image of an astronaut in a white spacesuit floating in space. The astronaut's helmet is reflective, showing a distorted view of the Earth and the sun. The background is a vast field of stars and the blue and white horizon of the Earth. The sun is a bright, glowing orb in the upper right quadrant, creating a lens flare effect.

Präsenz vs Distanz

Grundlagenwissen

Übung / Dialog / Feedback

80% Präsenz
→ informieren Sie uns



Bild: Projektkurs 2005; Bearbeitung doq

Kompetenzenprofil

Richtziele und Inhalte
der Ausbildung



Selbsteinschätzung via Online-Fragebogen

Lerninhalte fachgerecht und
bildungswirksam aufarbeiten

Lernwirksame und vielfältige
Lernsituationen schaffen

Lernprozesse initiieren, beobachten,
beurteilen und herausfordernd
begleiten

Durch ein klares, kooperatives
Klassenmanagement ein förderliches
Lernklima ermöglichen

Die eigene berufliche Identität kritisch
reflexiv weiterentwickeln

Berufseignungsabklärung

Einschätzung nach ersten Praxiseinsätzen

Ernsthafte
Zweifel

Keine Auflagen

Standortgespräch

Eignungspraktikum (1CP)

Abschlussgespräch

Nicht
bestanden

bestanden mit
Auflagen

bestanden
ohne Auflagen

«Die Uni Freiburg ist einfach
super organisiert: Bereits
im Masterstudium mit dem
Lehrdiplom beginnen und
Fachwissen mit Lehrpraxis
verknüpfen!»

Anja Sek 2

Sport, Geografie



Lehrdiplom an der
Universität Freiburg / Fribourg



Sequenzierung der Module

Fachstudienbegleitend

- abgeschlossener **Bachelor**
- Modul 1
vor Modul 2 und 3

**Fachvoraussetzungen
vor Abschluss
bestätigen!**

Konsekutiv

- abgeschlossener **Master**
- Erwerb des LDM in
einem Kalenderjahr
möglich
- Praktika frühestens ab
Mitte November möglich
- Vertiefungskurs „Matura
arbeiten betreuen“ erst
im FS besuchen

Berufspädagogisches Zertifikat

Kooperation EHB - ZELF LDM



EHB

EIDGENÖSSISCHE
HOCHSCHULE FÜR
BERUFSBILDUNG

Schweizer Exzellenz in Berufsbildung

- **Zusätzliche Lehrbefähigung** » berechtigt zum Unterricht an Berufsmaturitätsschulen
- erweitert Ihre Berufsperspektiven (Arbeitsmarkt)
- 10 ECTS-Kreditpunkte
- **vollständig** in LDM-Ausbildung **integriert**

Berufspädagogisches Zertifikat für alle Fächer **ausser** ...



EHB

EIDGENÖSSISCHE
HOCHSCHULE FÜR
BERUFSBILDUNG

Schweizer Exzellenz in Berufsbildung

Bildnerisches Gestalten

Philosophie

Musik

Religionslehre

Latein / Griechisch

Russisch



EHB

EIDGENÖSSISCHE
HOCHSCHULE FÜR
BERUFSBILDUNG

Schweizer Exzellenz in Berufsbildung

Berufspädagogisches Zertifikat

Kooperation EHB - ZELF LDM

Voraussetzung: 900h in einem Betrieb
» Formular & Belege

- 3 ECTS im Rahmen von KLIP
- 15 Lektionen Praxis

Kurs
Berufsbildungskontext
Jeweils im FS, Montag

Der Kurs Berufsbildungskontext ersetzt ein Seminar Erziehungswissenschaften und 2 ECTS im Rahmen von KLIP


Nützliche Links

Formation à l'enseignement (CERF) →

Vorlesungsverzeichnis →

Alle aktuellen
Ausbildungsdokumente
unter Downloads →
gehen Sie regelmässig
auf unserer Website
vorbei





«Unterrichten ist anspruchsvoll. An der Uni Freiburg erhalte ich eine fundierte und praxisorientierte Lehrerinnenausbildung in einem angenehmen Lernklima.»»

Jacqueline, Sek 2

Geschichte, Religionslehre

**UNI
FR**
■

**Lehrdiplom an der
Universität Freiburg / Fribourg**

www.unifr.ch/lb

Keine Mogelpackung
1 ECTS drauf = 30 Std drin





PERSÖNLICH



Prüfungslektionen als letztes Element



unifr.lehrdiplom

Gefolgt

Nachricht senden

+8

...



73 Beiträge

179 Follower

154 Gefolgt

Lehrdiplom von der Uni

Offizieller Account des Zentrums für Lehrerinnen- und Lehrerbildung an der Uni Freiburg (CH).

#lehrdiplomunifr

Rue P.A. de Faucigny 2, Fribourg, Switzerland 1700

www.unifr.ch/zelf/de

nizki31, agsang_acapella + 17 weitere Pi



UNI - LEBEN



ZITATE



BEITRÄGE

REELS



A close-up photograph of a grill with various food items cooking on it. The items include corn cobs, cherry tomatoes, zucchini, and pieces of fish, all showing char marks from the grill. The background is dark and out of focus, with a warm light source visible in the upper right corner.

Open Grill : Donnerstag, 19. September 2024
Park Regina Mundi - high noon

Getränke offeriert

Salate vorhanden

→ Grillgut selber mitbringen

09.50 Atelier Studienplanung

LDM Konsekutiv → C-01.108

LDM Fachstudienbegleitend → C-01.109

KLD → S-1.133

10.50 Spaziergang → Biotop

11.20 Atelier KLIP

LDM 2 Unterrichtsfächern → C-01.109

LDM Einzelfach / WiRe → C-01.108

KLD Berufspraxis → S-1.133

12.10 Mittagessen (Bon)

13.15 Atelier Berufspraxis → S-0.111

14.00 Zeitmanagement → S-0.111

14.30 Individuelle Fragen → Tische

Tagesprogramm





Wir freuen uns auf unseren gemeinsamen Weg ...

