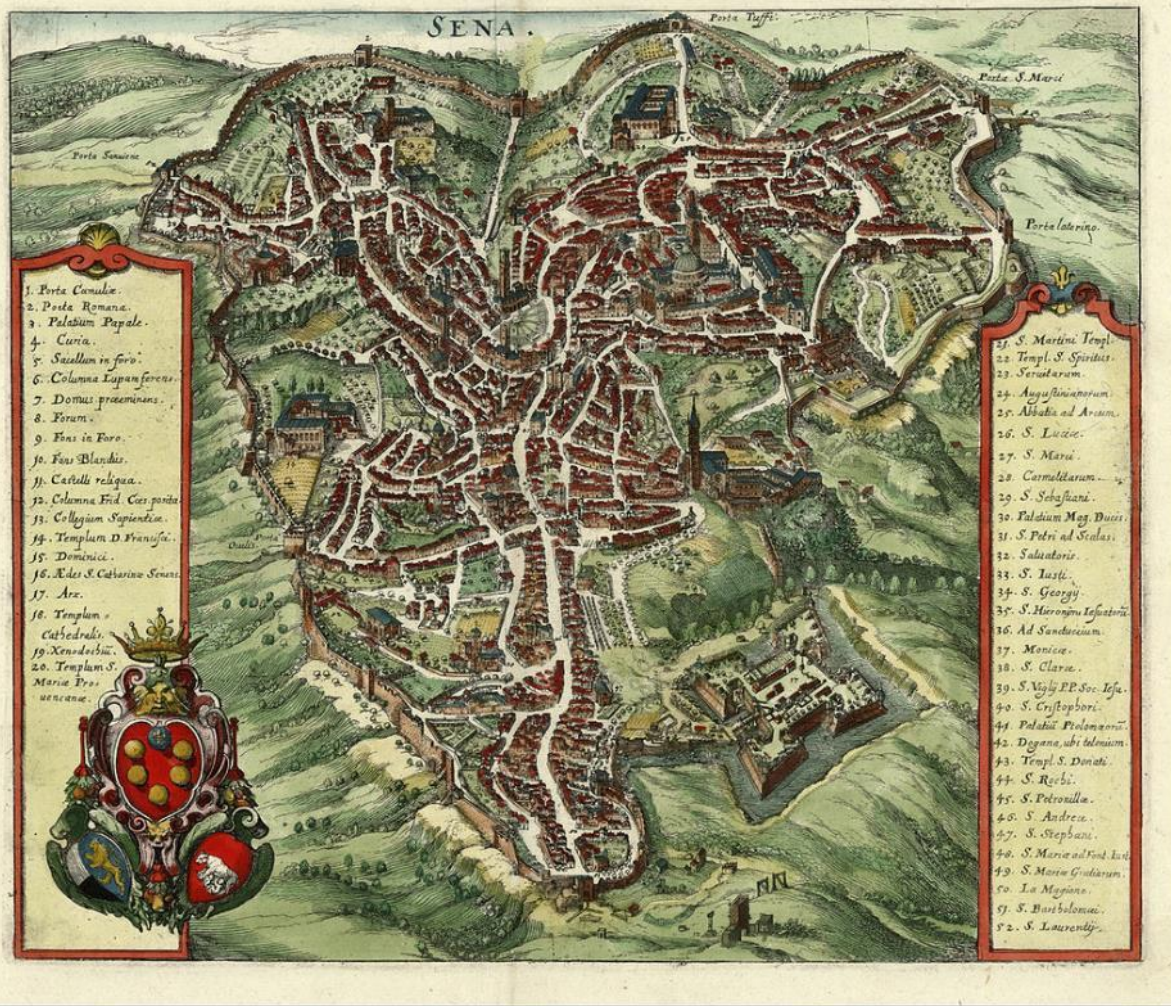


DIE GOTIK



Siena

VOLGITE GLOCCI ARQIRAR COSTAI VOCHI BEGGATE CHE ANI FIG



Siena

- Stadtgründung in römischer Zeit
- Im Hochmittelalter einer der wichtigsten Stadtstaaten, frühes Bankwesen, Handelszentrum -> starkes Bürgertum und (Geld)adel
- Ab ca. 1115 unabhängige Republik Siena, zunächst unter Führung des Bischofs
- Ab 1167 de facto unter Kontrolle des städtischen Adels, ab 1179 mit eigener Verfassung

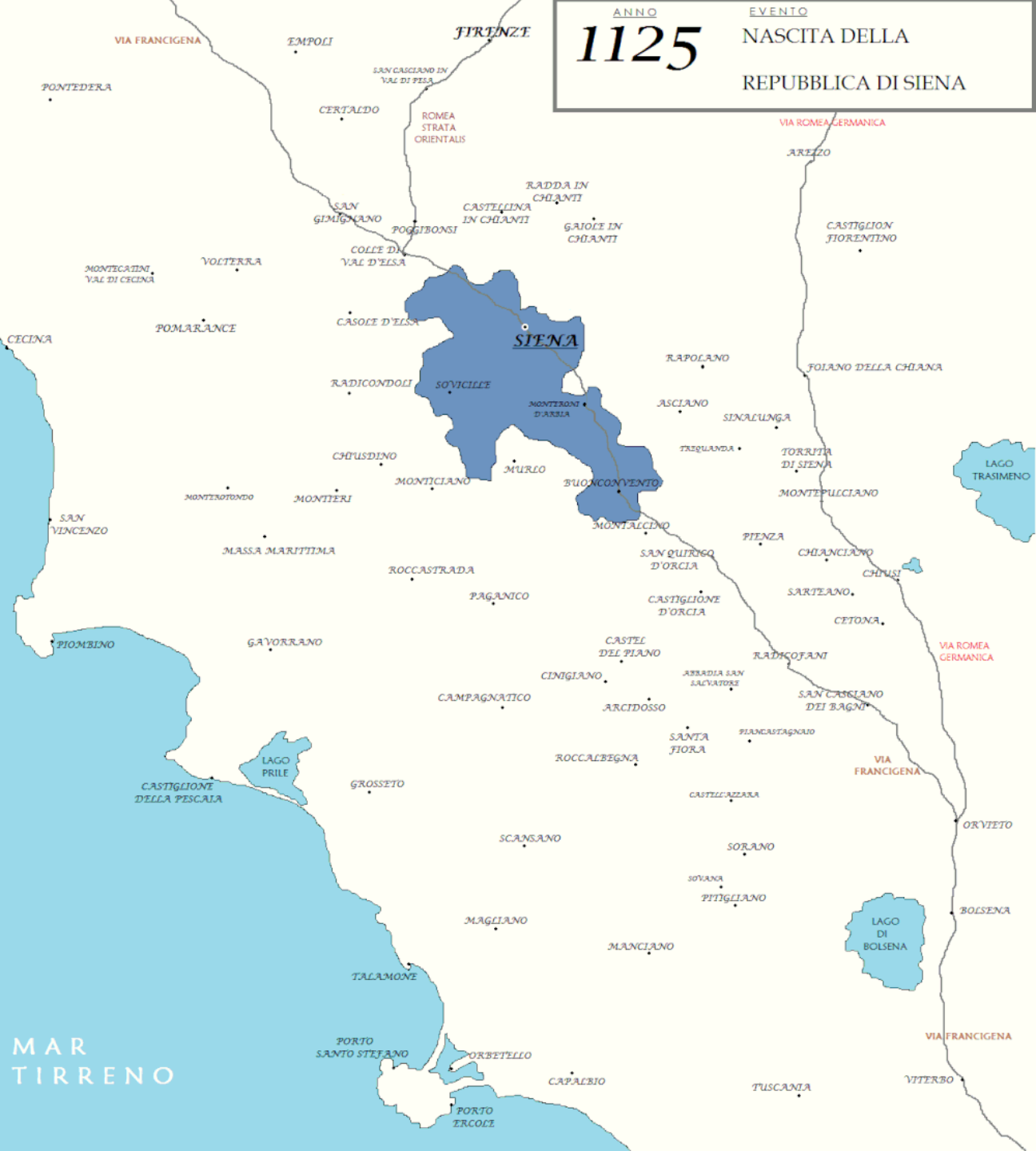
- Zahlreiche Auseinandersetzungen im 13.-15. Jh, insbesondere mit Florenz
- Streit zwischen Ghibellinen (Kaisertreuen) und Guelfen (Papsttreuen)
- 1260 Sieg des ghibellinischen Siena über das guelfische Florenz bei Montaperti
- Bereits 1269 Umkehrung der Machtverhältnisse: Sieg von Florenz bei Colle di Val d'Elsa; dennoch weiter Machtgewinn Sienas durch interne Umwälzung
- 1287: Einführung des Neunerrates, Regierung der ‚Noveschi‘ – ausschliesslich Bürger, Ausschluss des Adels → „goldene Zeit der Stadt“
- Mitte 14.Jh. Ende dieser Phase nach Pestepidemie und finanziellen Verlusten



Monteriggioni

Befestigte Kleinstadt der Senesen, gegründet 1213-19

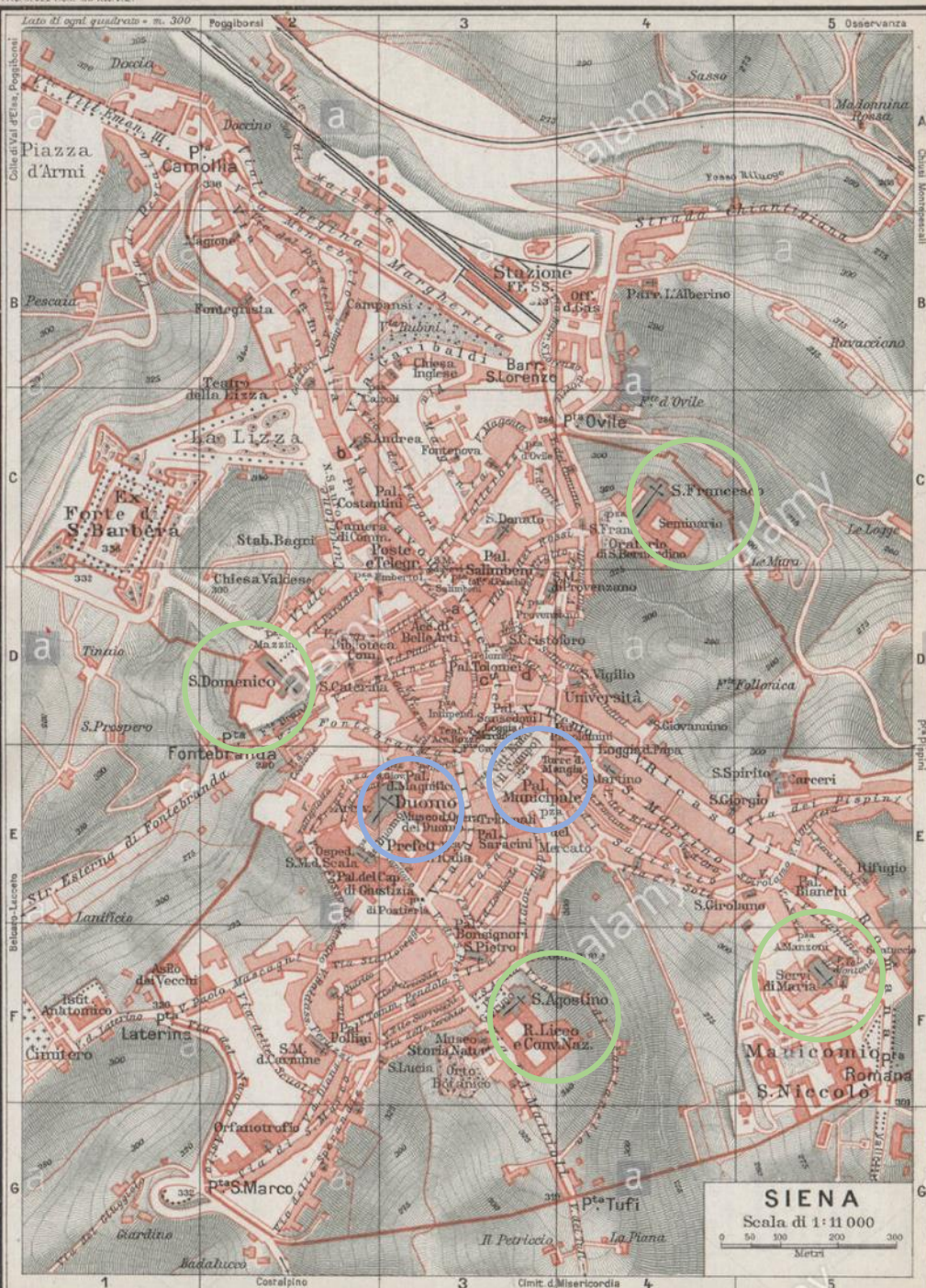




ANNO 1125
EVENTO NASCITA DELLA
REPUBBLICA DI SIENA

Entwicklung der Republik
Siena von 1125 bis 1559

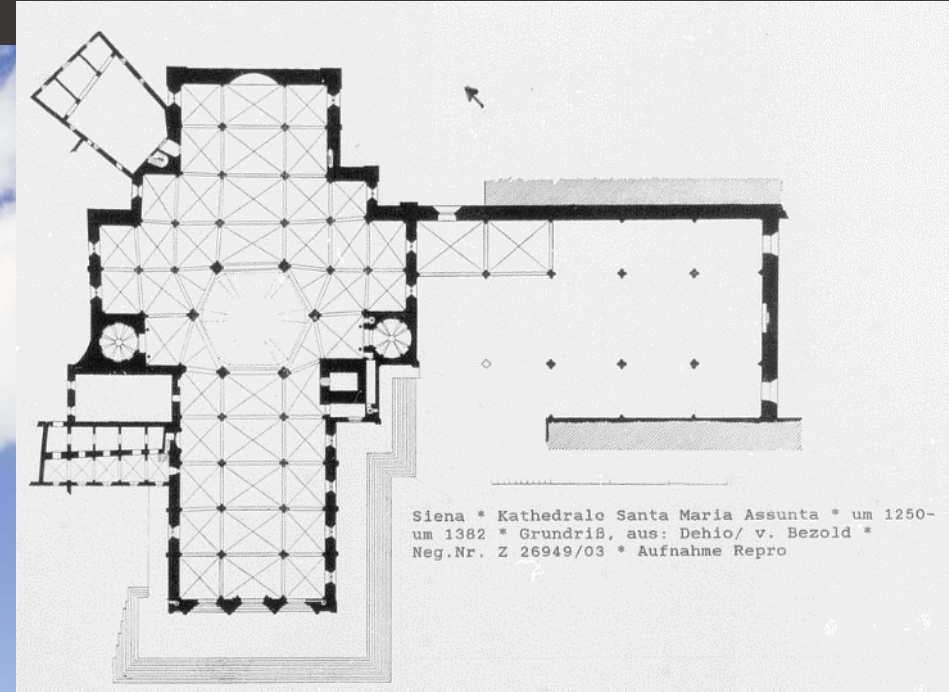
(animiertes GIF, warten Sie
einen Moment in der
Präsentation)

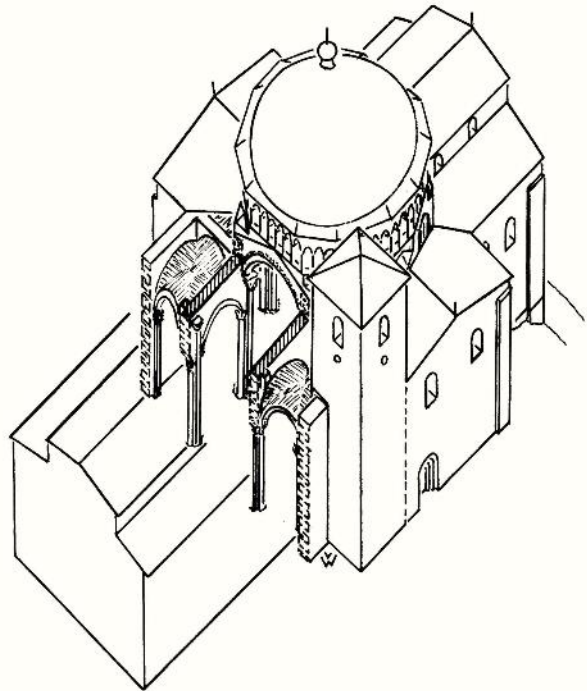


Dom

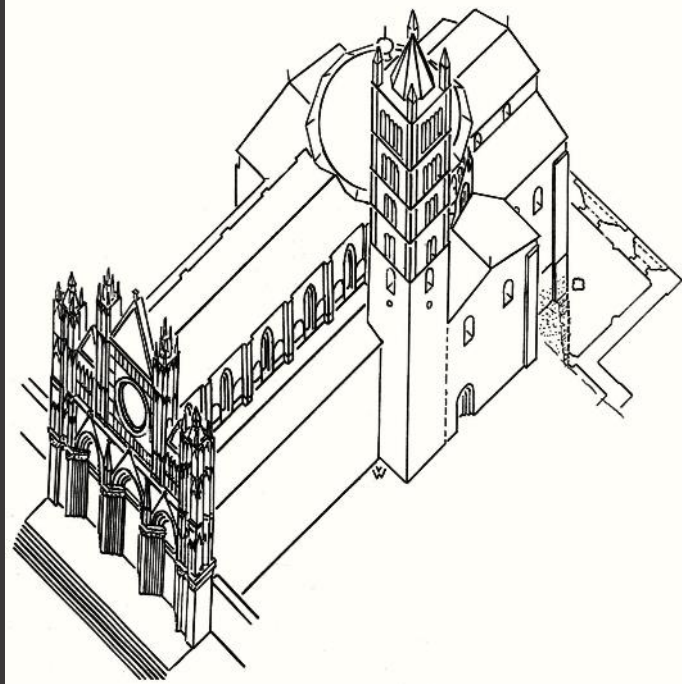


- Baubeginn Anfang 13. Jh: dreischiffige Basilika mit Vierungskuppel
- Umbau Langhaus und Neubau Querhaus ab ca. 1260
- Ab 1284 Fassade unter Giovanni Pisano, Vergößerung des Chores
- 1339: Beschluss zum Bau des Duomo Nuovo – nie vollendet

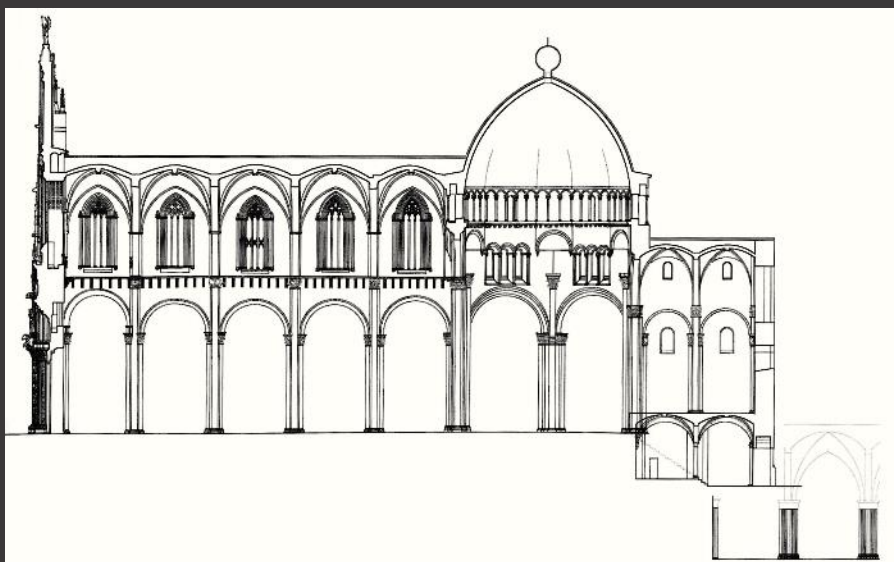
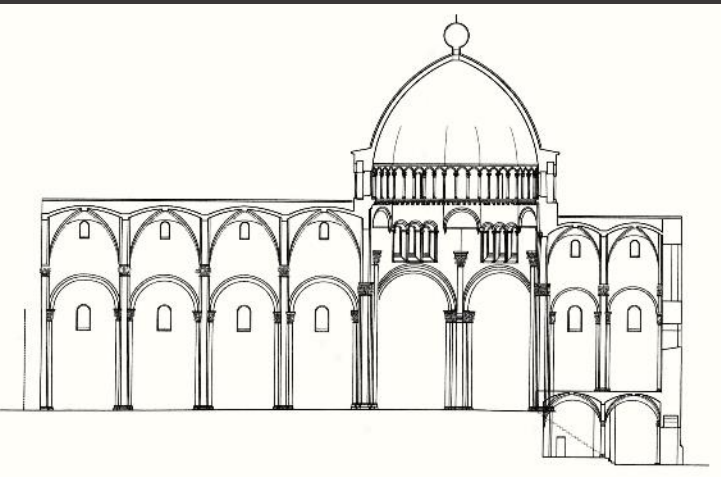




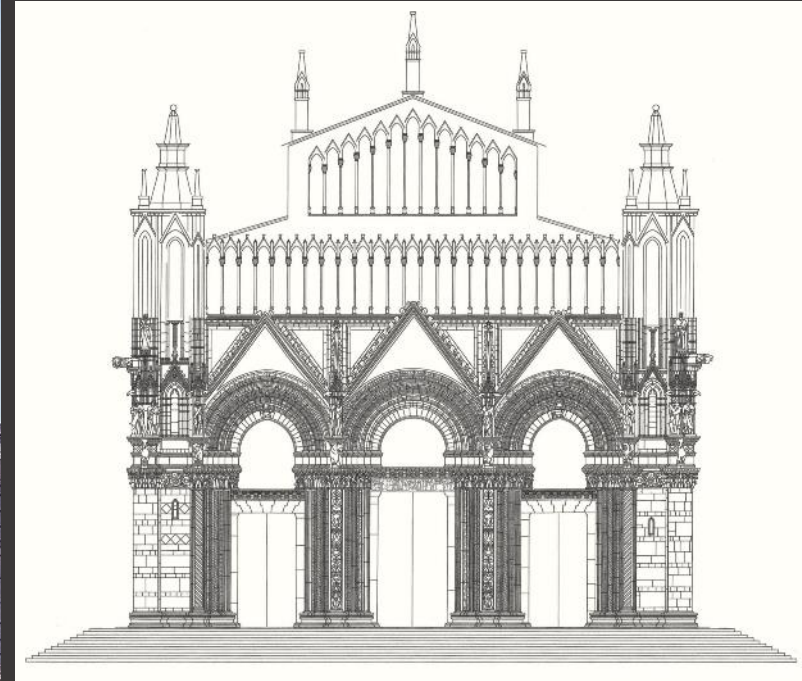
ca 1260



ca 1317







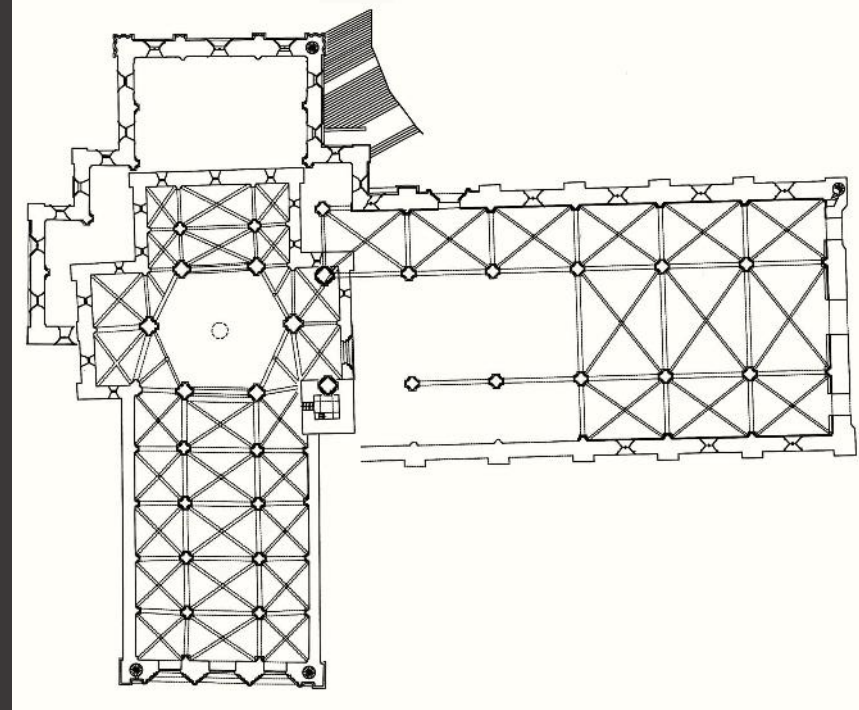
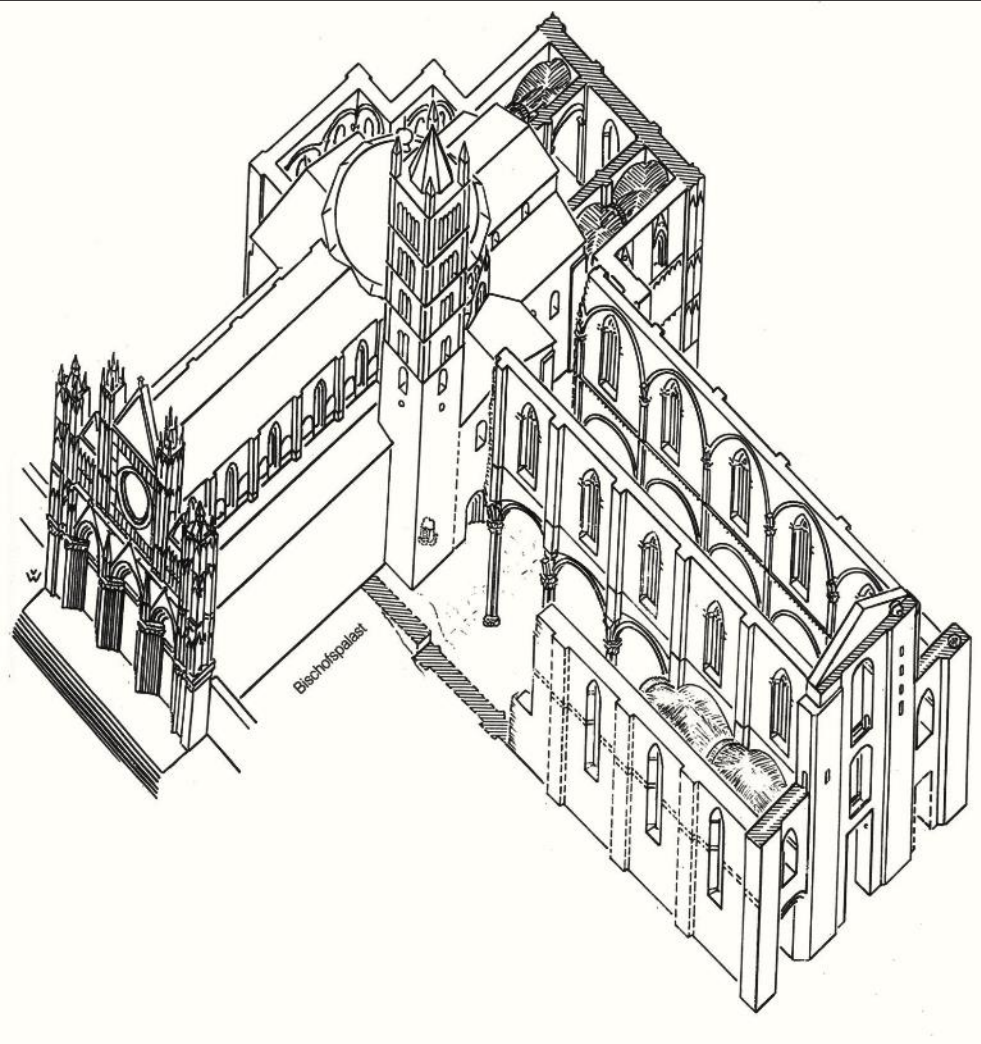


Siena, Dom
nach 1284

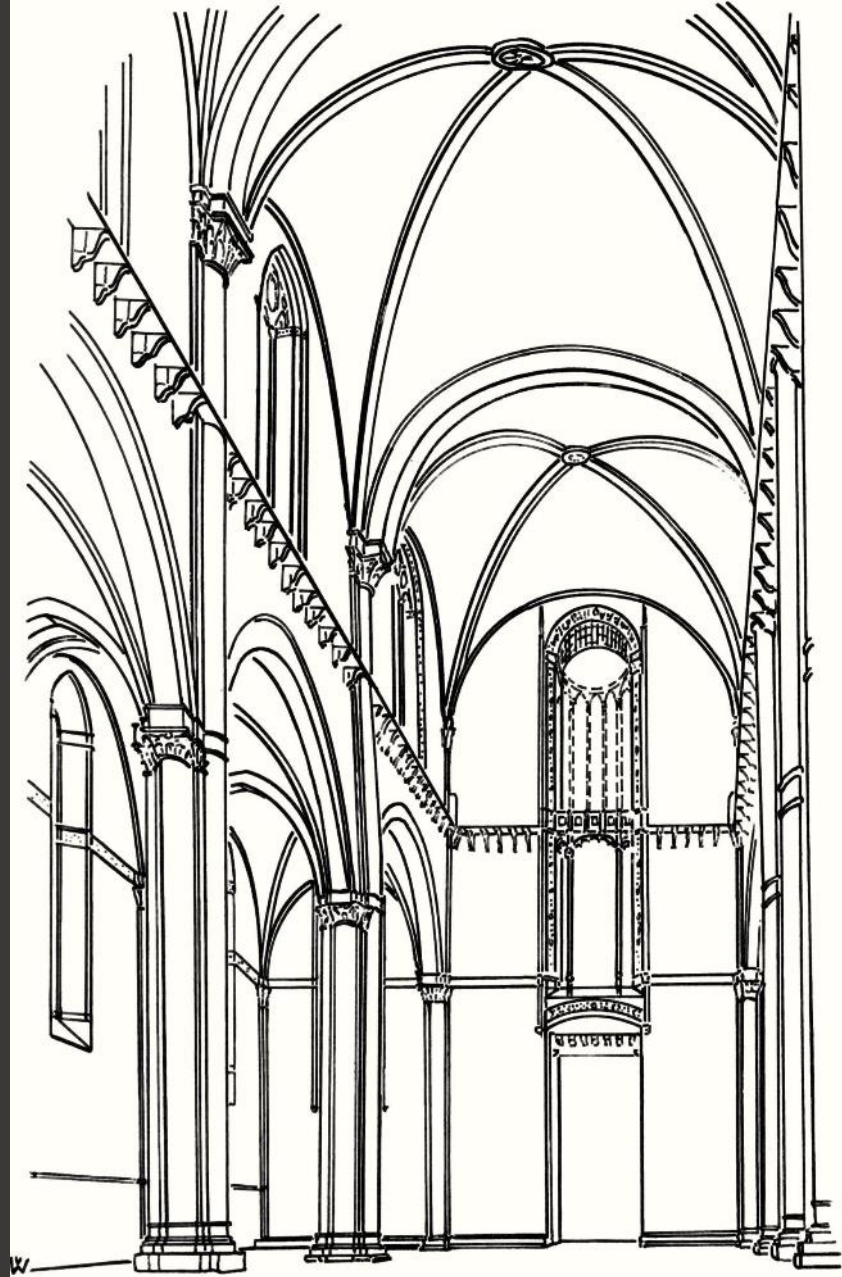


Orvieto, Dom
Ab ca. 1310 (vollendet erst im 15.Jh.)





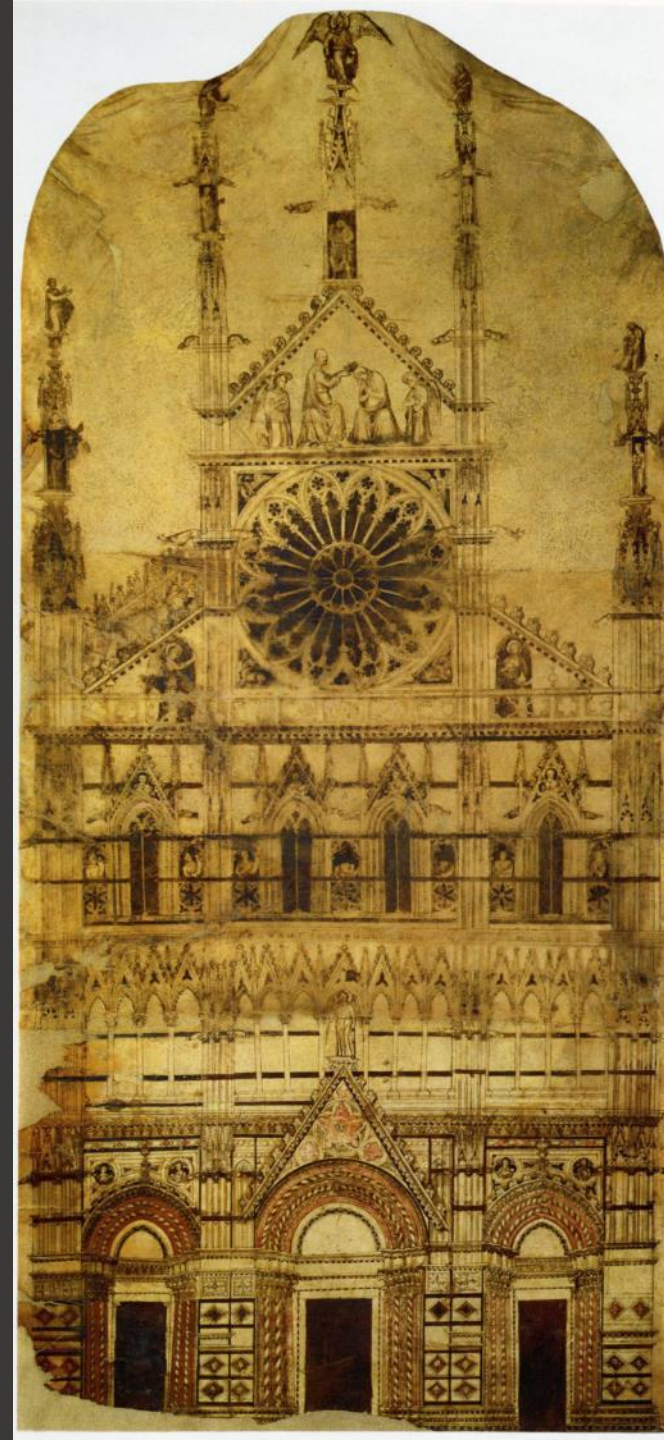
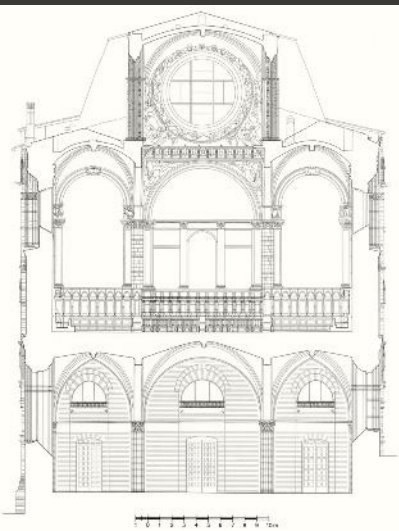
Umbauprojekt 1339: alter Dom wird zum Querhaus eines Neubaus der seinerzeit die grösste Kirche der Welt geworden wäre. Nach der Pest 1348/49 nicht weiterverfolgt.





Baptisterium des Domes:
Unterbau des ‚neuen‘ Chores
ca. 1316-1325, Fassade Ende
14.Jh.

Rechts: Fassadenentwurf 14. Jh.





Kanzel des Domes

Niccolò Pisano (und Giovanni Pisano, Arnolfo di Cambio)

1266-68







Madonna del Voto
Dietisalvi di Speme
Ca. 1267





Petrus-Paliotto, Siena, Pinacoteca Nazionale
(Guido da Siena?)
Um 1280



Maestá
Duccio di Buoninsegna
1308-1311







Madonna Ruccellai, Duccio
1285



Maestà, Duccio
1308



Petrus-Paliotto, um 1280

Maestà, nach 1308



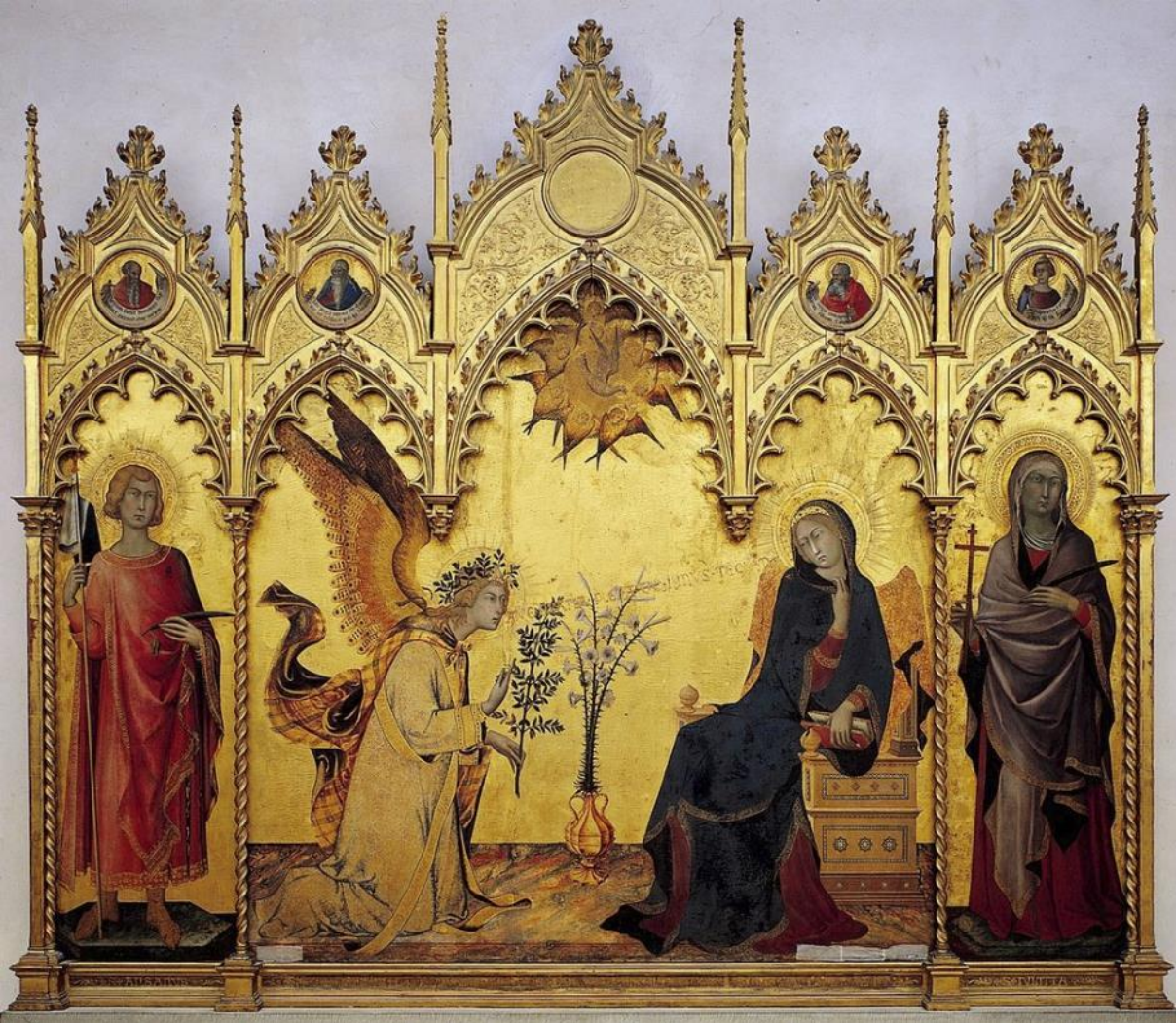
Verspottung Christi
Giotto, Arenakapelle



Verspottung Christi
Duccio, Maestà



Verkündigungsalter
Dom Siena
Simone Martini
1333



Mitteltafel: Maria Verkündigung, links: Hl. Ansanus von Siena,
rechts: Heilige Maxima, Mutter des Ansanus



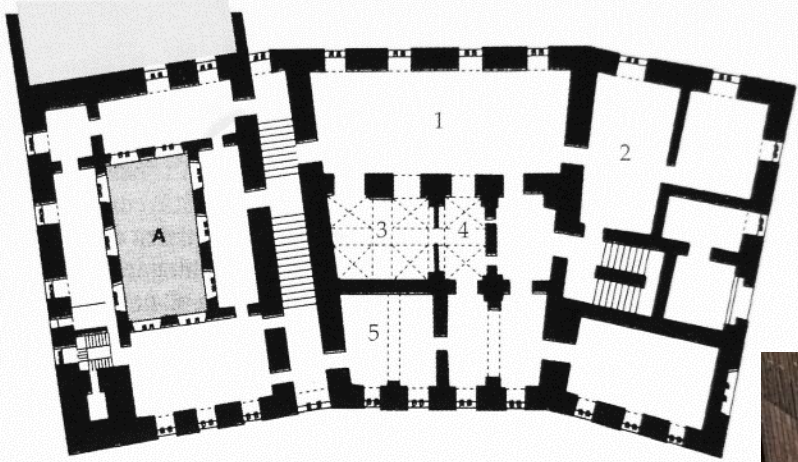


Palazzo Pubblico / Palazzo Comunale
1297-1310 als Sitz des Neunerrates errichtet; Turm 1341



San Bernardino da Siena bei der Predigt
auf der Piazza del Campo
Sano di Pietro
1445





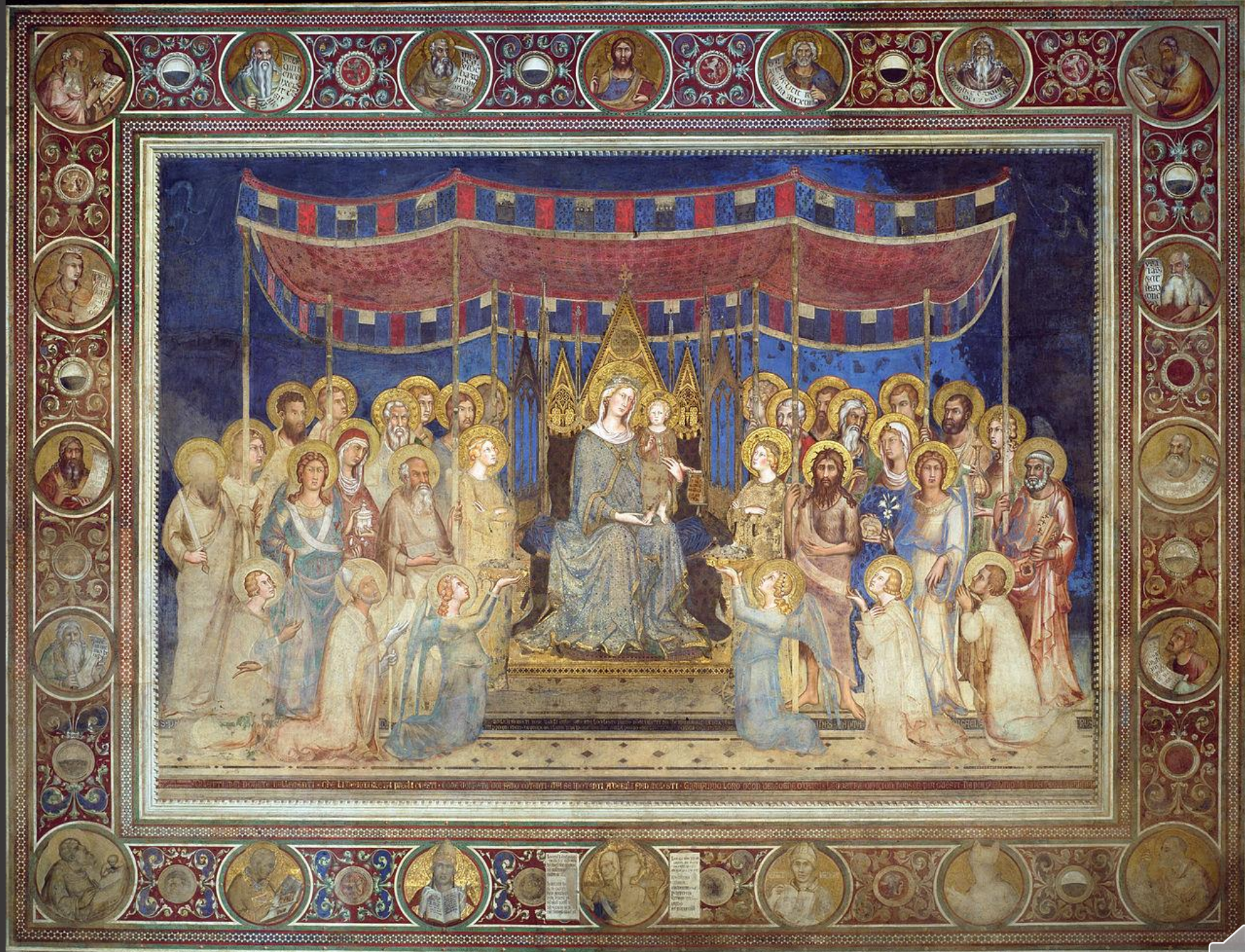
- 1 Sala del Consiglio (Sala del Mappamondo)
- 2 Sala dei Nove (Sala della Pace)
- 3 Cappella dei Signori
- 4 Anticappella
- 5 Sala di Balìa
- A Cortile del Podestà





Sala del mappamondo/Sala del Consiglio





Maestà, Simone Martini – um 1315





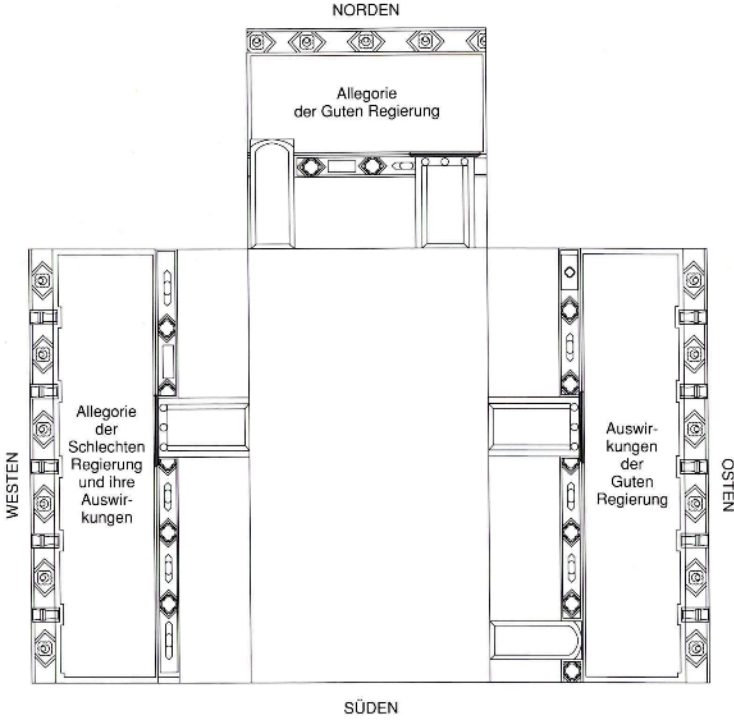


General Guidoriccio und die Belagerung des Kastells Montemassi
Simone Martini, um 1330 ? – alternativ: anonymer Künstler des 15. Jhs.



Sala dei Nove

Auswirkungen der guten und schlechten Regierung
Ambrogio Lorenzetti, 1338-1339





Allegorie der guten Regierung

Zu Seiten des guten Herrschers (rechts), der für des Gemeinwohl steht:

Pax (Friede | *paix*); Fortitudo (Stärke | *force d'âme*); Prudentia (Klugheit | *prudence*); Magnanimitas (Grossmut | *magnanimité*); Temperantia (Mässigung | *tempérance*) und Iustitia (Gerechtigkeit | *justice*)

Zu Seiten seines Kopfes christliche Grundtugenden: Fides (Glaube | *foi*); Spes (Hoffnung | *espérance*); Caritas (göttliche Liebe | *charité*)





Sapientia (Weisheit | *sagesse*)

Iustitia mit Waage

„Diligite Iustitiam qui iudicatis terram“
Liebt die Gerechtigkeit, ihr, die ihr die
Welt regiert

Distributiva und Comutativa (Ausgleich)

Concordia (Eintracht | *concorde*)





Pax, Fortitudo und Prudentia





Thronend die tyrannische Regierung, beraten von Avaritia (Geiz | *avarice*); Superbia (Hochmut | *orgueil*); Vanagloria (Eitelkeit | *vanité*)

Zur Seite des Tyrannen: Crudelitas (Grausamkeit | *cruauté*); Proditio (Verrat | *trahison*); Fraus (Betrug | *fraude*); Furor (Aufruhr | *furor*); Divisio (Zwietracht | *discorde*), Guerra (Krieg | *guerre*). Vorne, gefesselt die machtlose Iustitia.







VOLGATE GIOCHI ARQUIRAR COSTEI VOCE REGGOTE CHE IN FIGURATA E PSVE CULLA CORONATA LAUSI SEBRA CIASCUNO

LA GITA ONE SUP









Securitas

*Senza paura ogn'uom franco camini,
e lavorando semini ciascuno,
mentre che tal comune
manterrà questa donna in signoria,
ch'el à levata a' rei ogni balia.*

"Ohne Angst, gehe jedermann frei seines
Weges
und es wird gesät und die Felder werden
bestellt
solange die Kommune die Herrschaft
dieser Dame [Justitia]
aufrecht erhält,
denn sie hat die Bösen aller Macht
beraubt."











Auswirkung der guten Regierung

Auswirkung der schlechten Regierung





PIVOLARE ELBE
SOMESSE LA
VNOE POTES
NO PASSA ALO
CHE FVOR SIRC





Timor (Furcht | peur)

*Per voler el ben proprio, in questa terra
sommess' è la giustizia a tyrannia,
unde per questa via
non passa alcun senza dubbio di morte,
ché fuor si robba e dentro da le porte.*

"Weil jeden nur sein eigenes Wohl auf dieser Erde interessiert, wurde Justitia der Tyrannei unterworfen. Deshalb kann auf dieser Strasse niemand mehr gehen, ohne für sein Leben fürchten zu müssen; denn sowohl innerhalb als auch ausserhalb der Stadttore wird geraubt."





Capella dei Signori
Wandbilder – Szenen aus dem Marienleben
Taddeo di Bartolo, 1415





Palazzo Tolomei
1205, 1270-75 komplett erneuert



Palazzo Sansedoni
13./14.Jh., Fassade im 18.Jh. erneuert

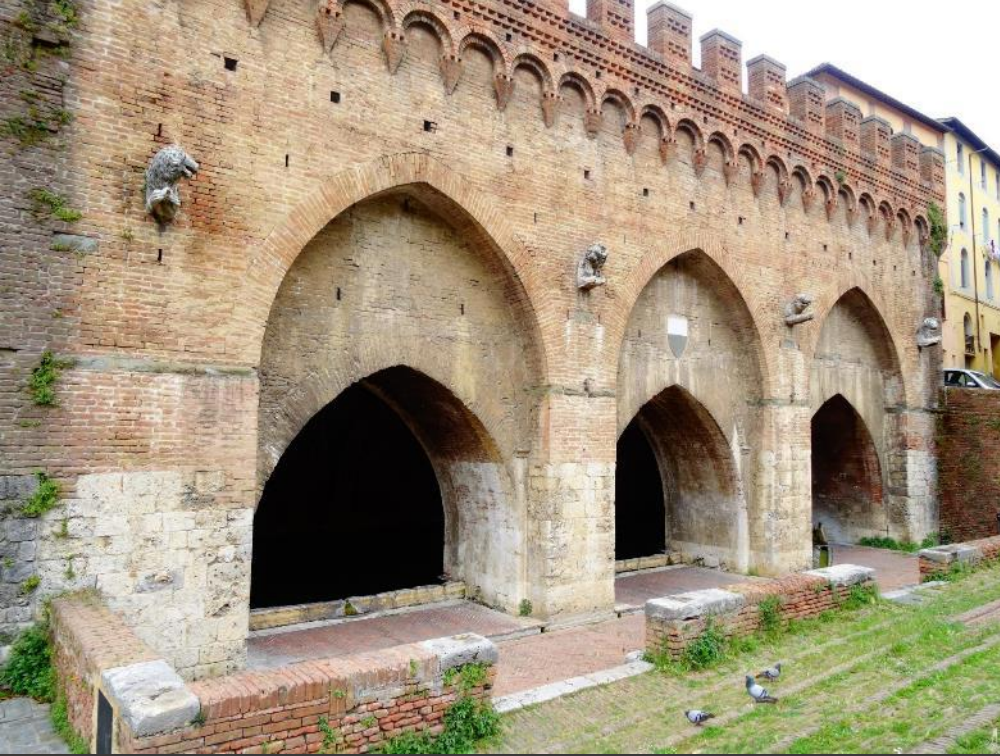




Hospital Santa Maria della Scala
Gründung vor 1000,
Expansion insbesondere im 13. und 14. Jh.
Schliessung erst in den 1980ern







Fontebranda
1240er Jahre



Fonte Nuova
Nach 1300