

Psychologie du langage

Langage et représentation du genre - Partie II

Aujourd'hui

- ▶ Rappel succinct du dernier cours sur la représentation du genre
- ▶ Le genre grammatical

L'utilisation du langage

- ▶ Stereotypes
- ▶ Biais perceptuels
- ▶ Effets d'ordre

androcentrisme

Genre grammatical

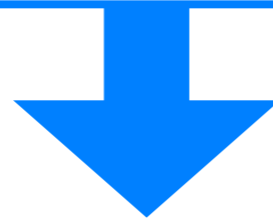
Les étudiants ne savaient pas Mary Anne Trump venait de Lewis & Harris

Le mélange?

- ▶ Dans les journaux, pas de cohérence
- ▶ Le mélange a un impact?

PARTIE I

une soeur – musiciens
un frère – musiciens



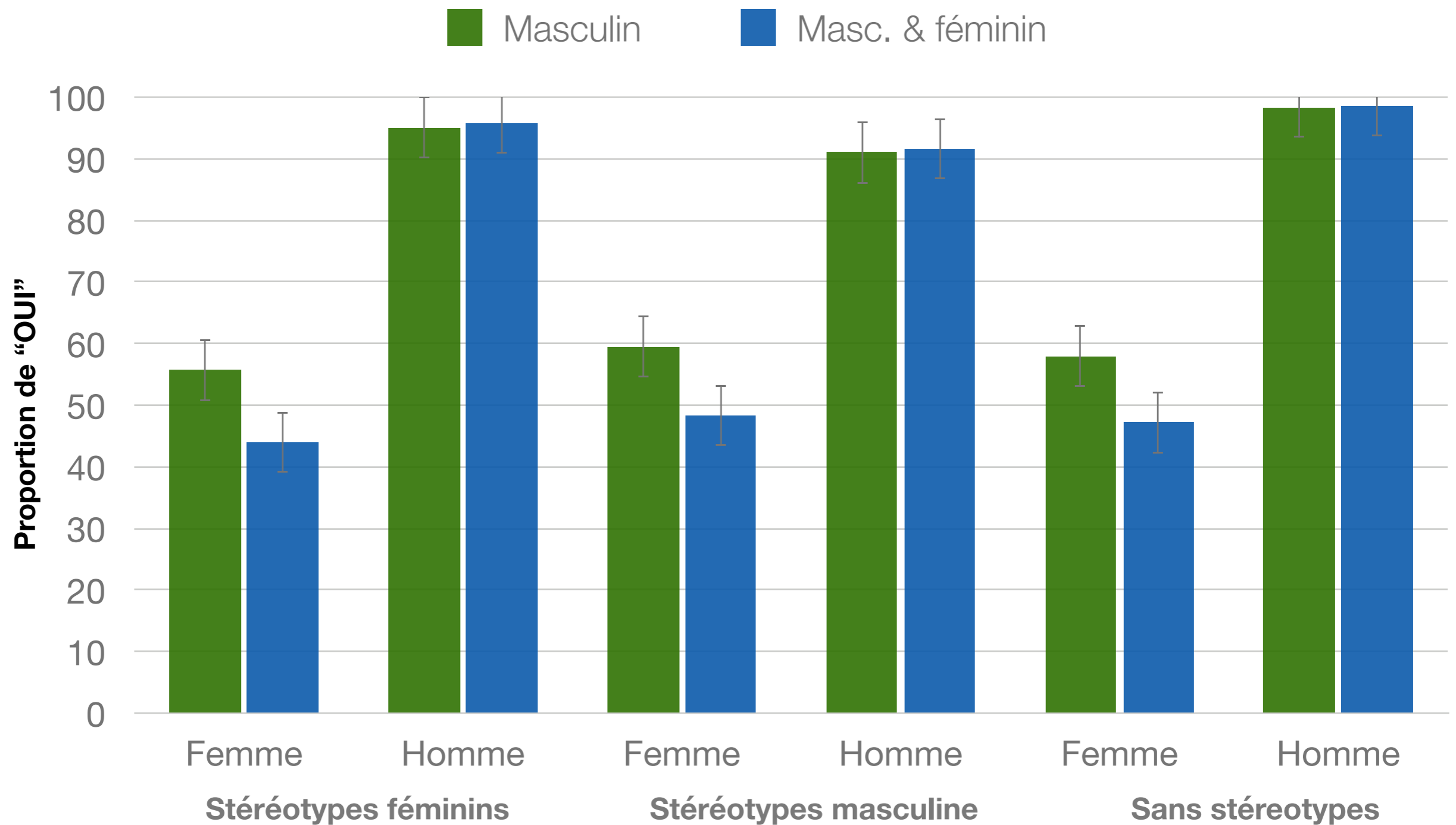
avec des noms au féminin

PARTIE II

une soeur – musiciens
un frère – musiciens
une soeur – musiciennes
un frère – musiciennes

Expérience 1

Le mélange?



Le mélange?

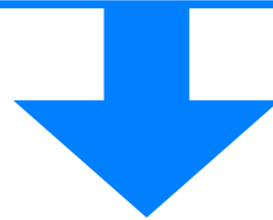
- ▶ Un effet de pragmatique? Ou un effet d'activation automatique?

Un assistant social ou une assistante sociale

Le service a pour mission d'assurer le suivi des personnes mineures sur le plan social, familial, éducatif, administratif avec ou sans mandats décernés par la juge des enfants et le Tribunal de la jeunesse. L'assistant social ou l'assistante sociale sera chargé d'exercer les activités suivantes : travail en prise directe, intervention socio-éducative en milieu ouvert à moyen et long terme; actions visant l'aide, le conseil et l'appui des familles avec ou sans mandats judiciaires, la prise de mesures de protection si nécessaire, suivi administratif du dossier.

PARTIE I

Annonces **Au masculin**
Au masculin et féminin

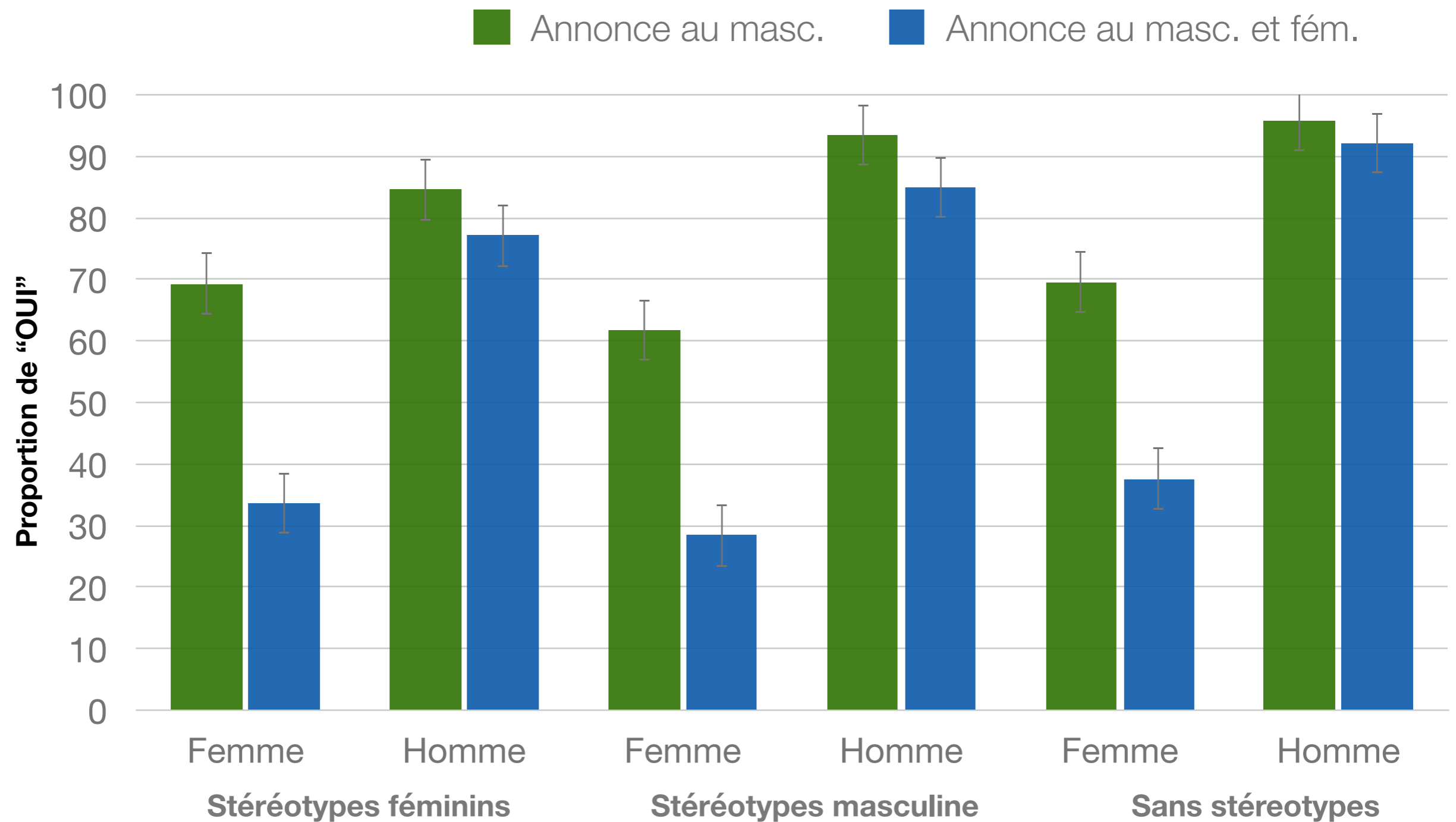


PARTIE II

une soeur – musiciens
un frère – musiciens

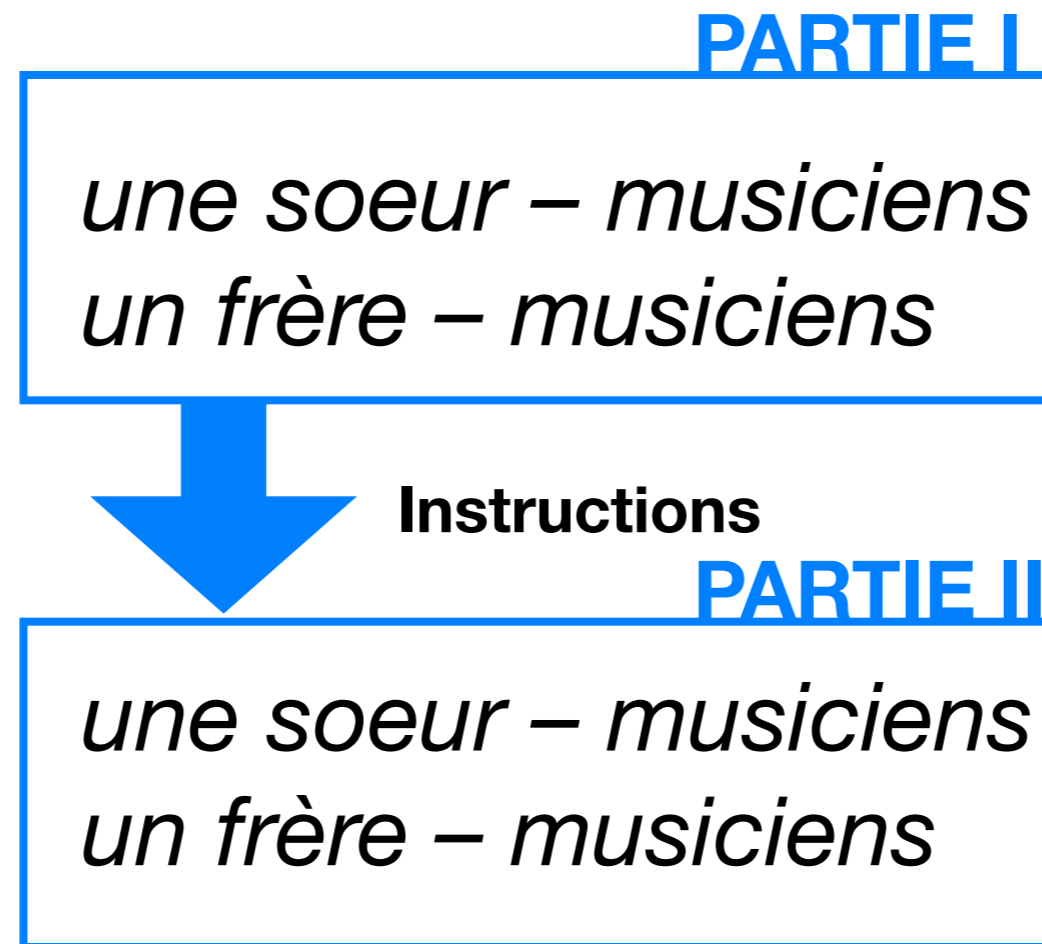
Expérience 2

Le mélange?

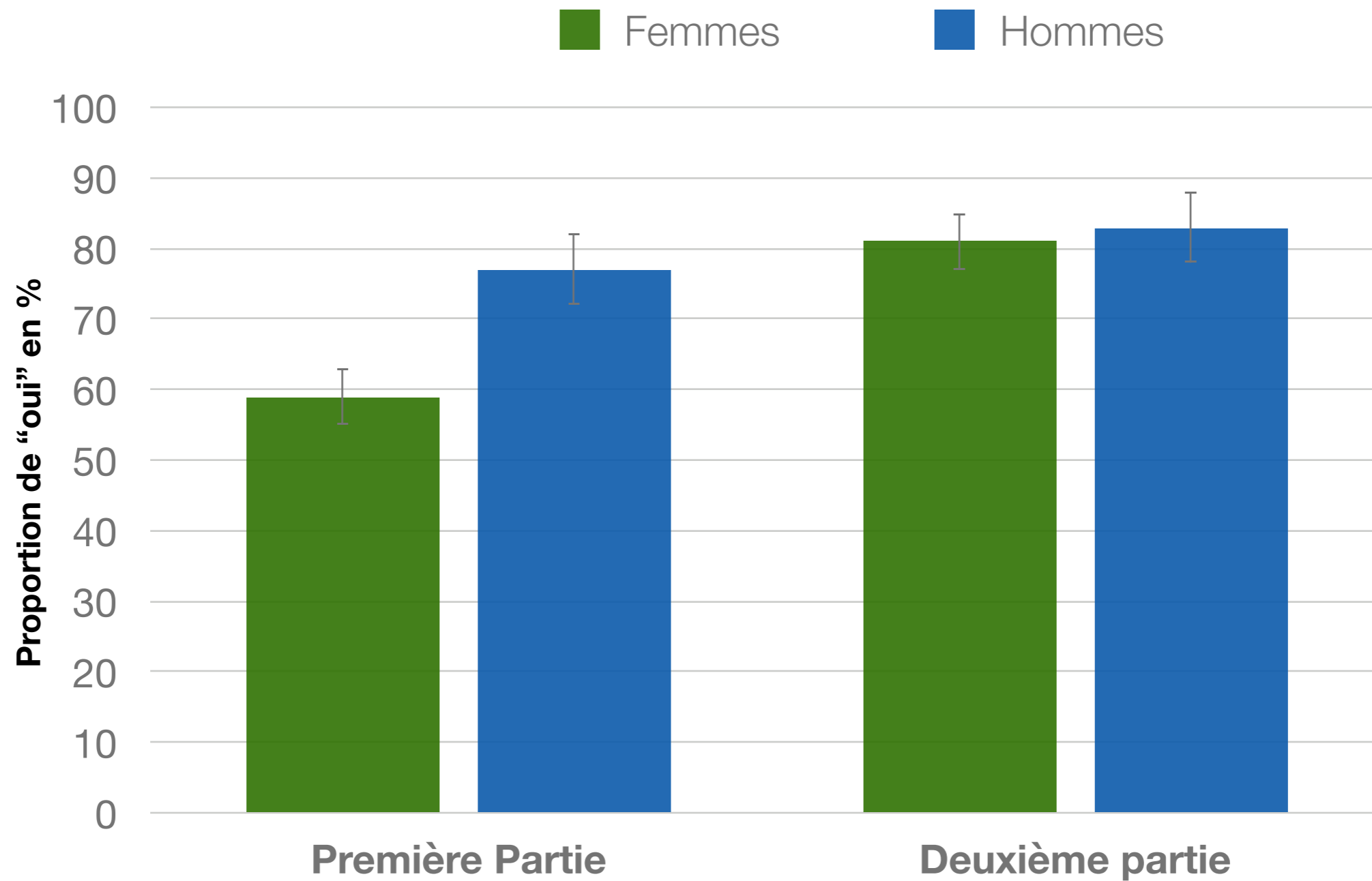


Interprétation générique possible ?

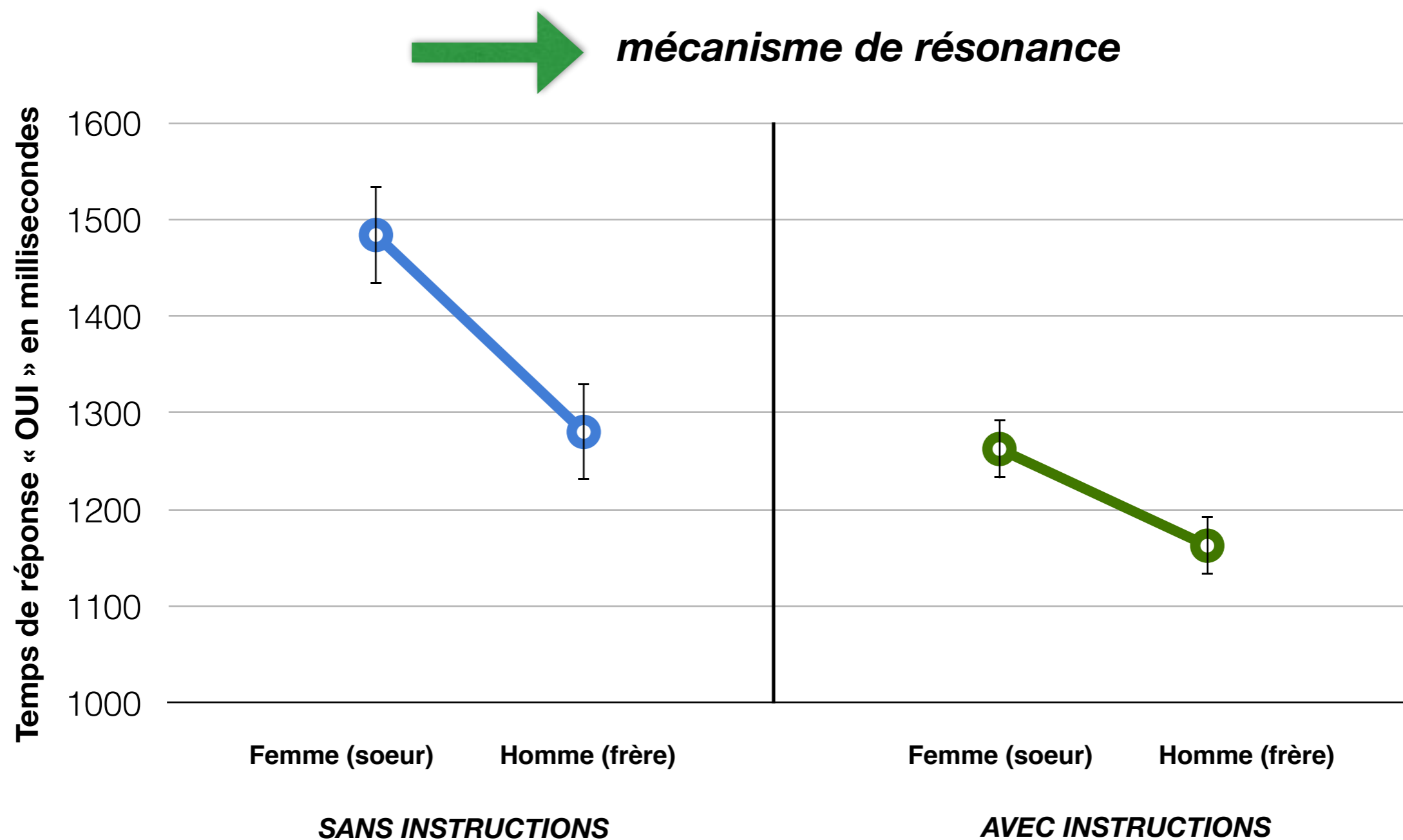
- ▶ Conclusion provisoire: Interprétation spécifique du masculin dominante
- ▶ Interprétation générique possible?



Interprétation générique possible ?

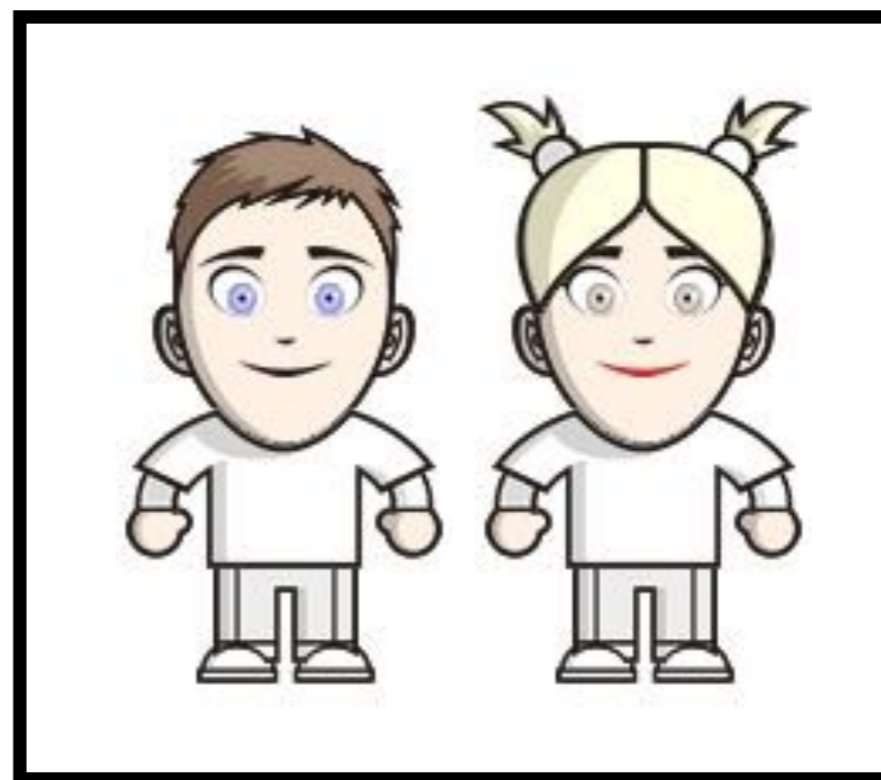
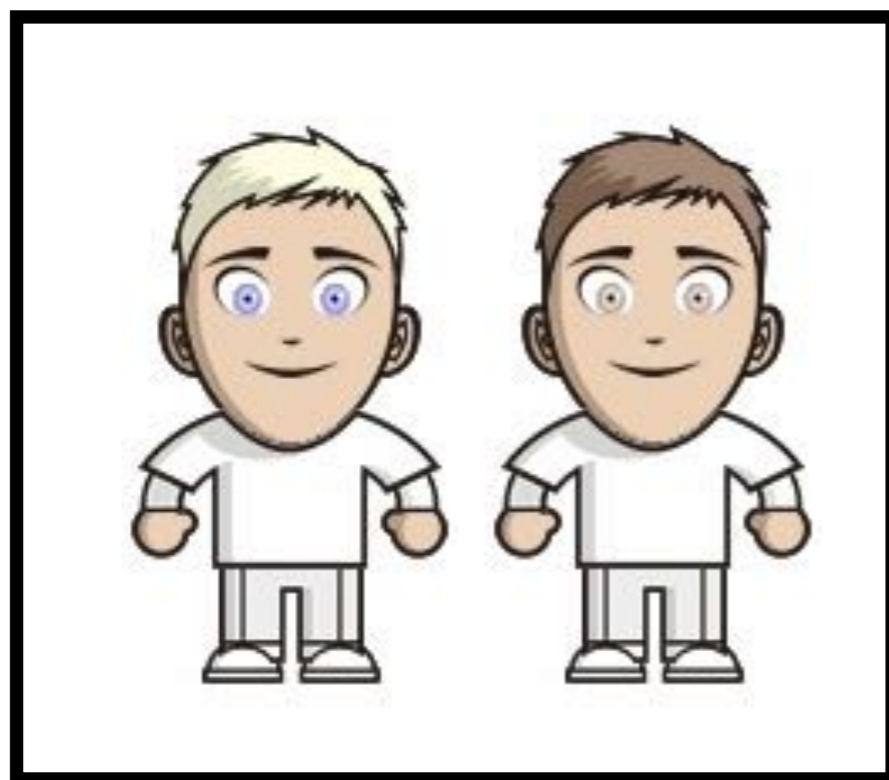


Interprétation générique possible ?



Développement

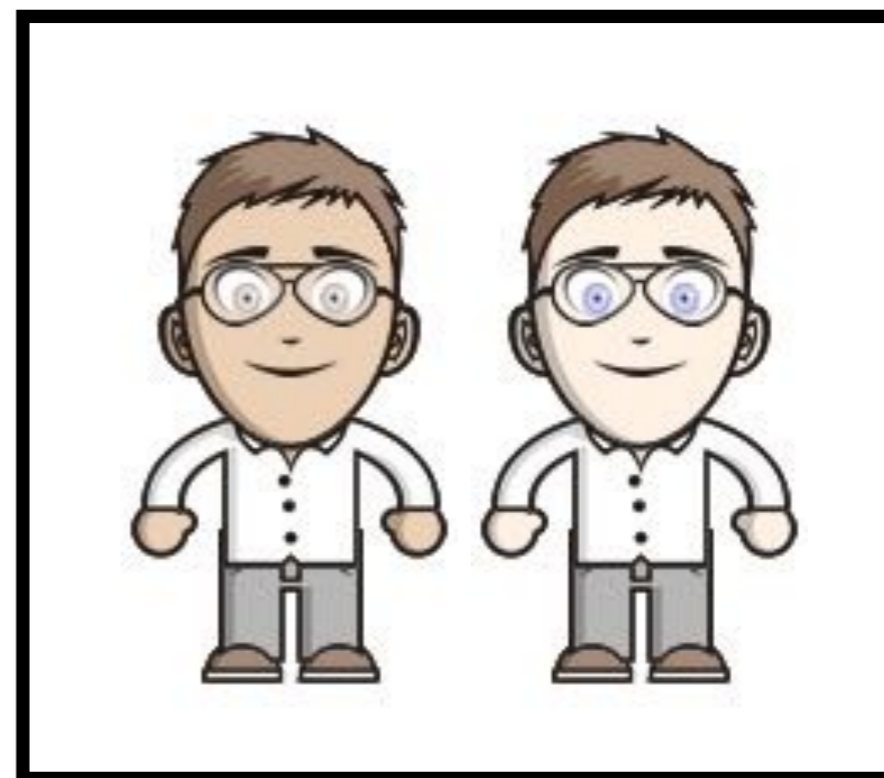
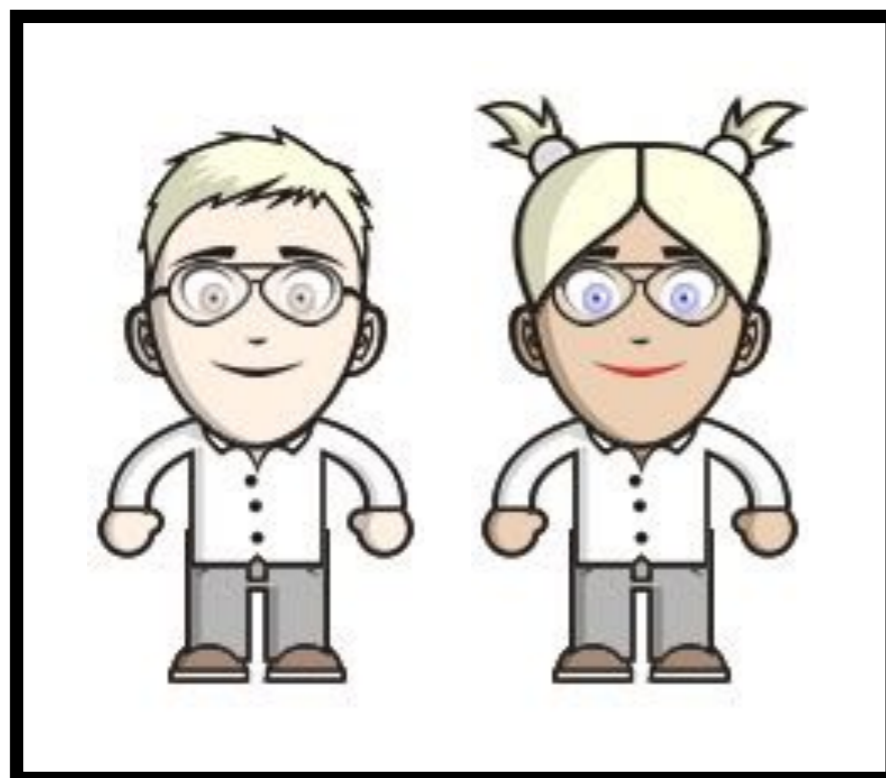
2-5 ans



«Regarde les infirmiers»

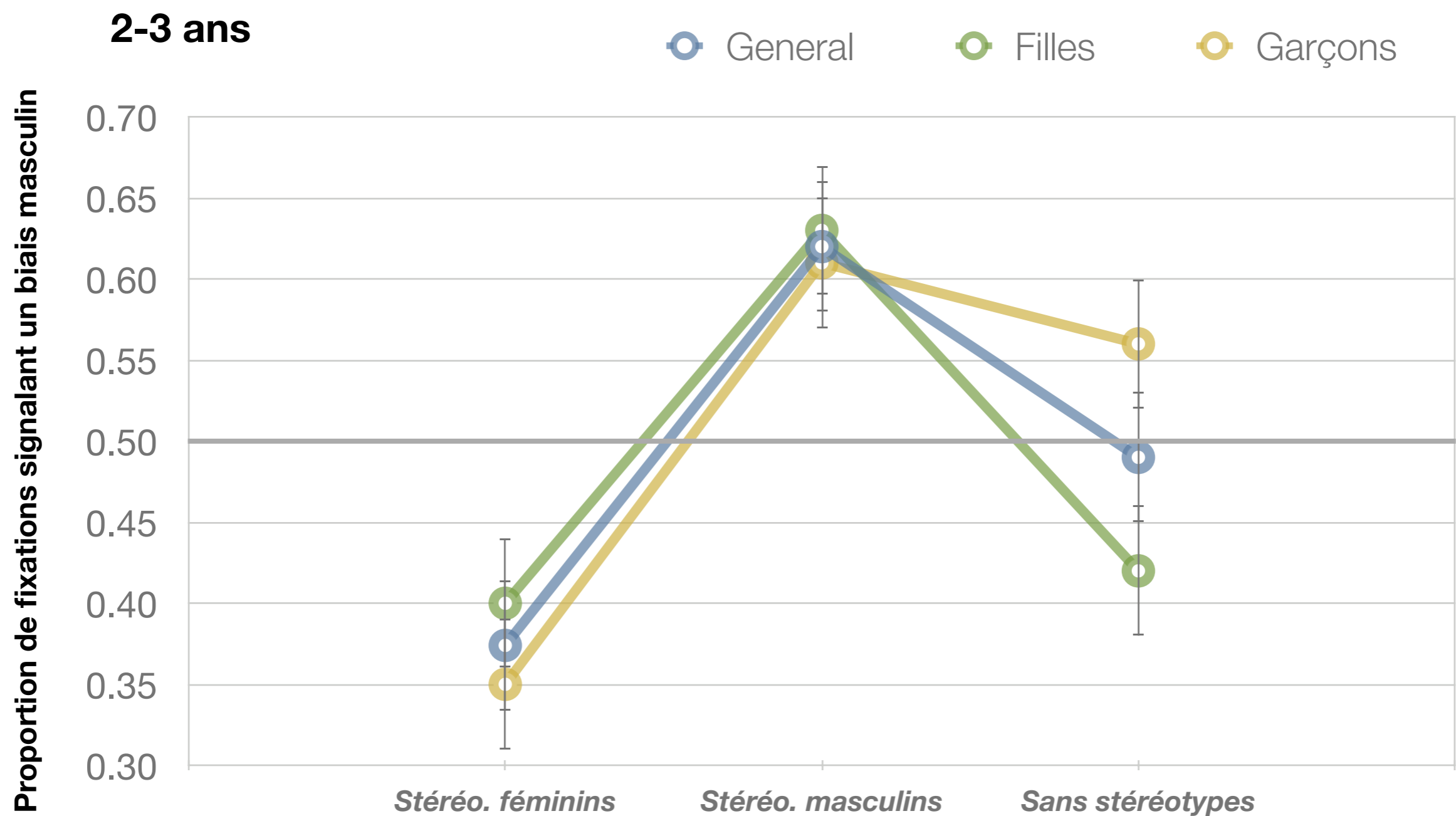
Développement

2-5 ans



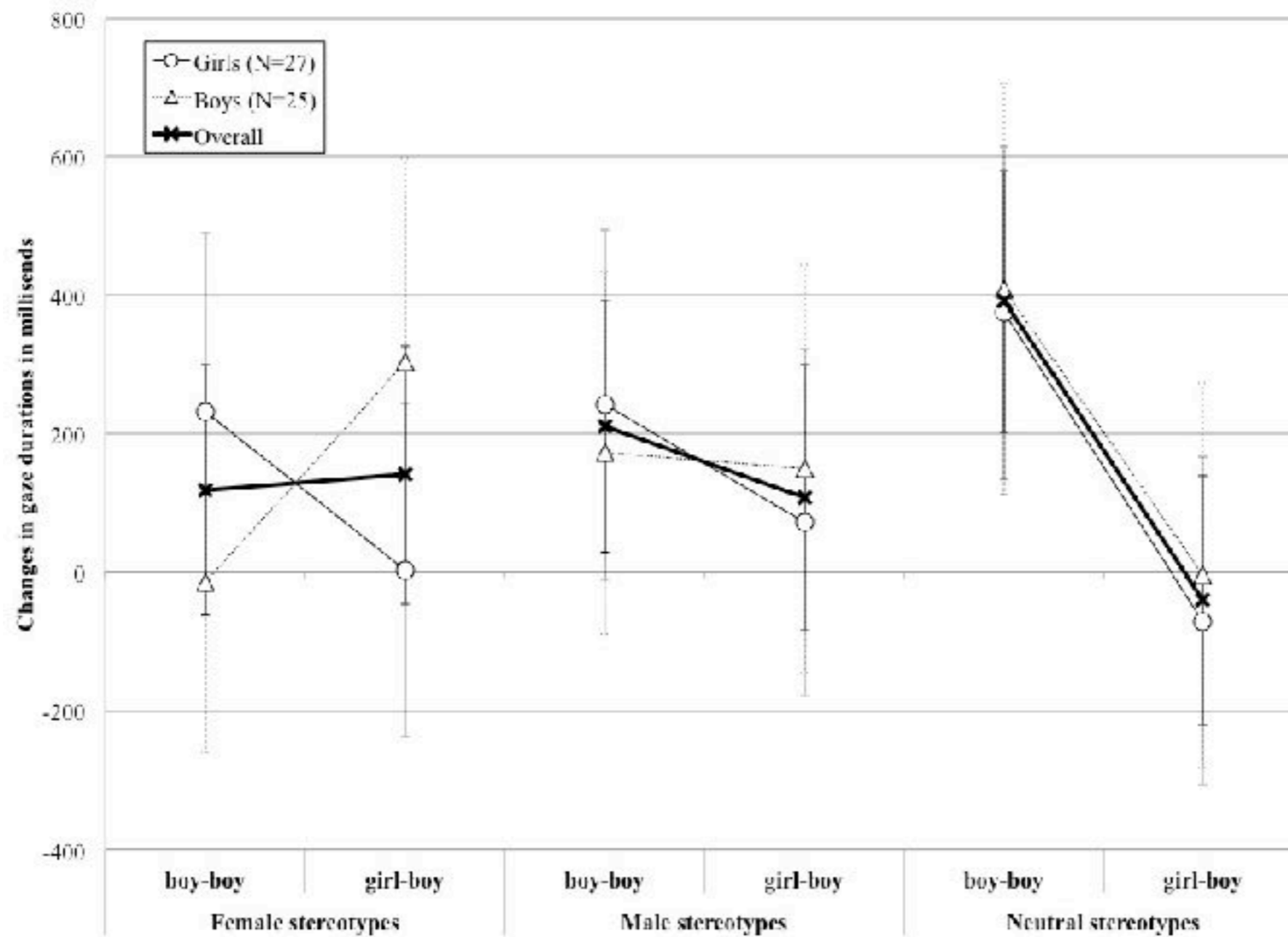
«Regarde les enseignants»

Développement

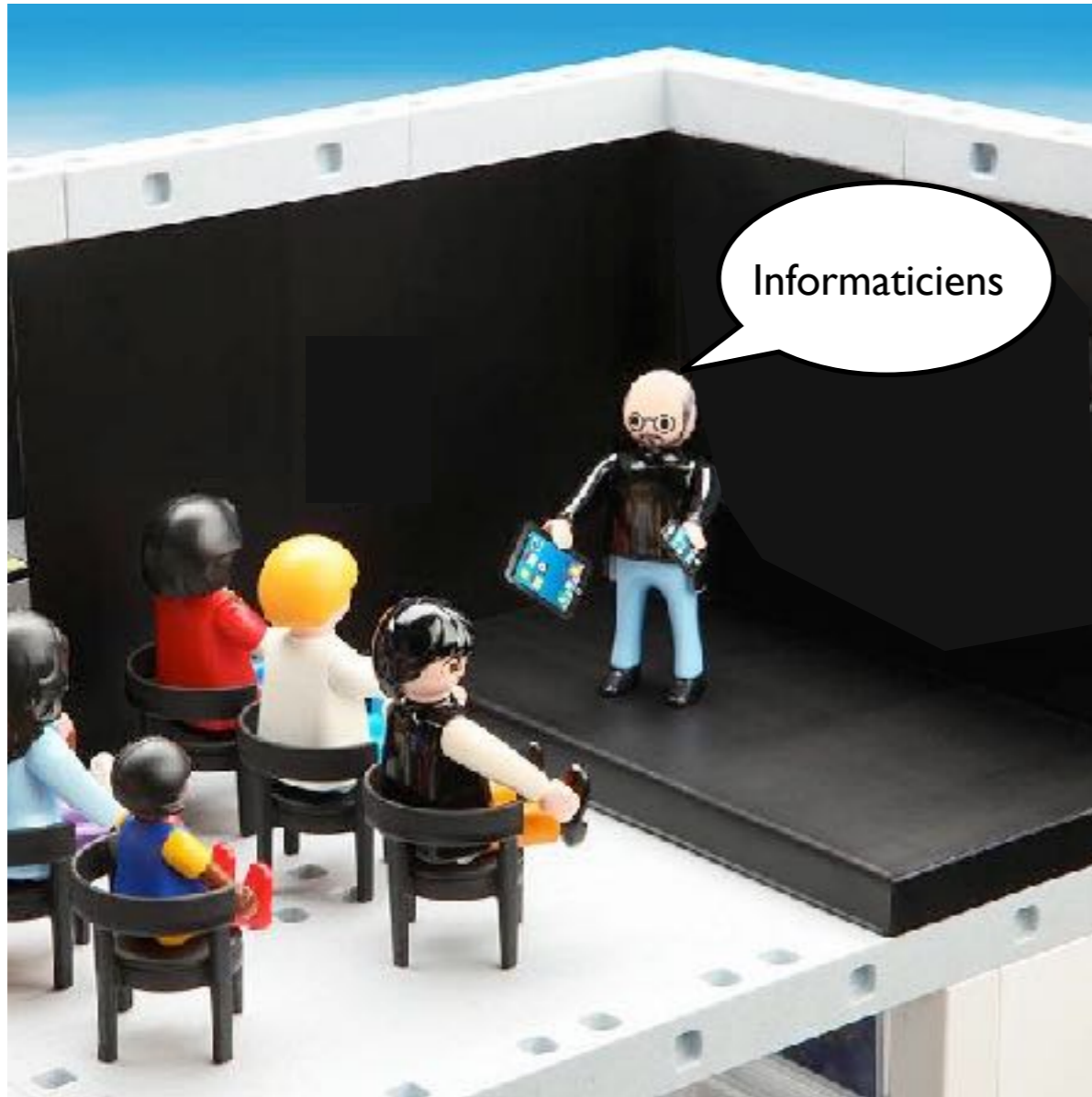


Développement

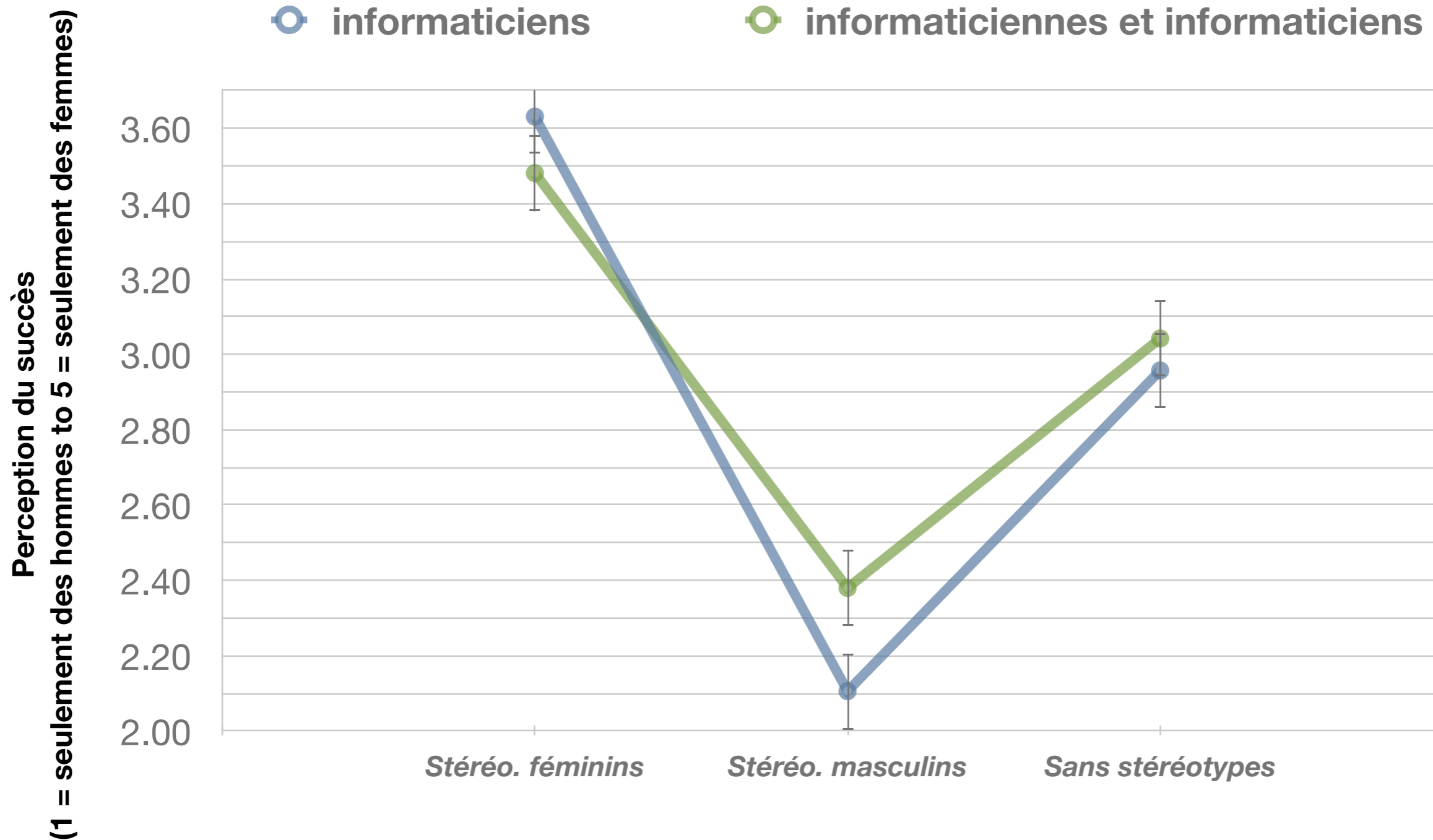
3-5 ans



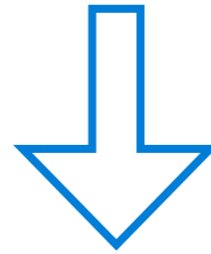
Implications pratiques



Implications pratiques



La représentation du genre est automatique



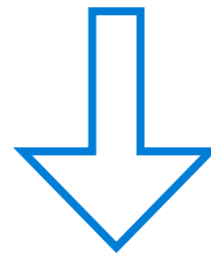
masculin

*homme activé
de manière passive*

Basée sur le genre grammatical s'il existe

*femme activée
difficilement*

masculin



Basée sur les stéréotypes dans les autres cas

Gabriel & Kuhn & Gygax, 2018
Gabriel & Gygax, 2016

identité sociale



visibilité

LES IMPLICATIONS

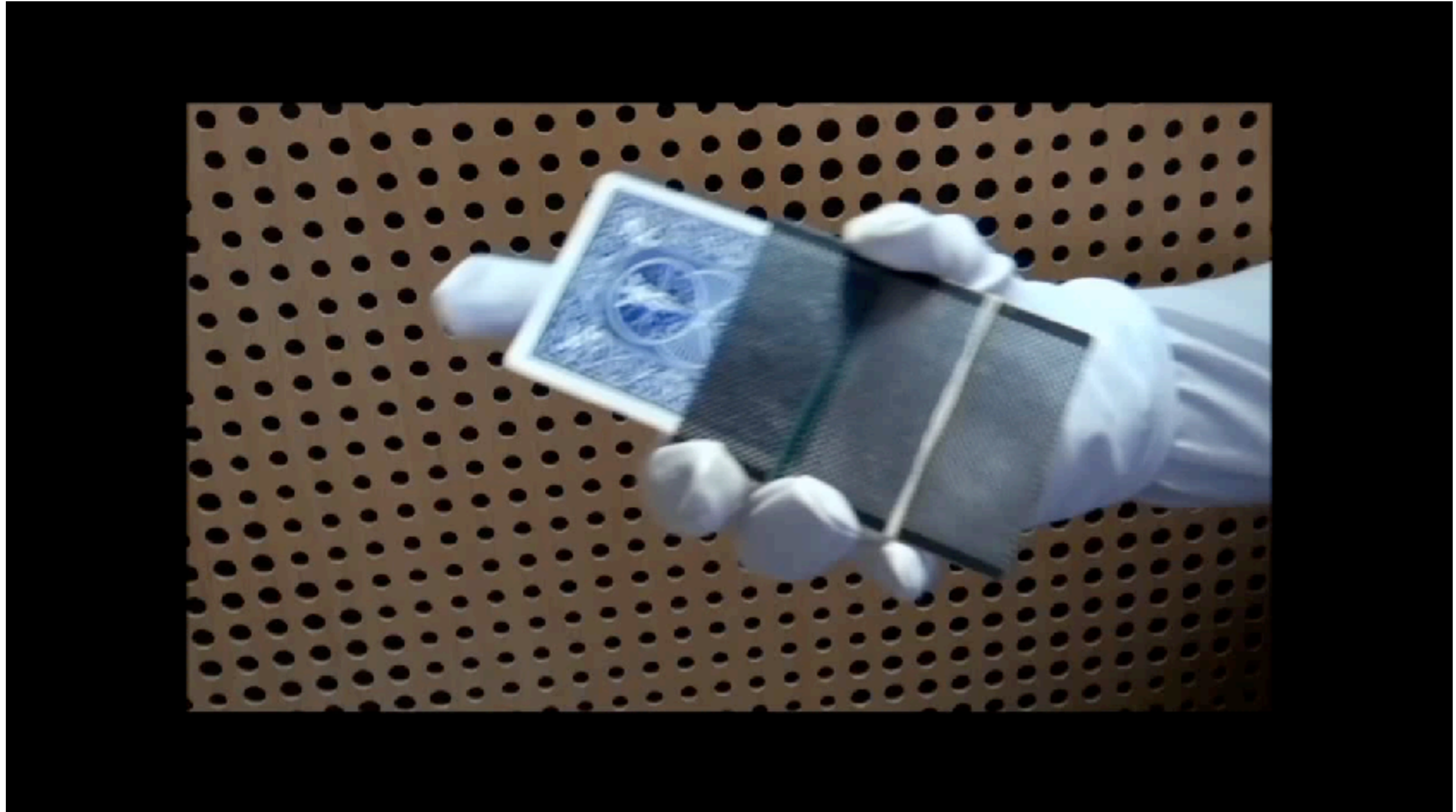
Vervecken, Gygax et al. (2015). *Frontiers*

*représentations des
métiers*

Implications pratiques



Implications pratiques



En pratique

Changements de pratiques

Gabriel, Gygax & Kuhn, 2018



Démasculinisation

...les musiciens...



...les musiciennes et musiciens...

...les musicien·ne·s...

Propositions existantes: La neutralisation



- ▶ La déindividuation
- ▶ La reformulation par le groupe
 - ▶ *Le corps étudiant...*
 - ▶ *La direction pense que...*
- ▶ La reformulation neutralisée
 - ▶ *Si vous souhaitez vous inscrire...*
- ▶ La reformulation par les épiciènes
 - ▶ *Les personnes intéressées...*
 - ▶ *Les biologistes...*

Nominalisation dans certaines langues

Utilisation de nouveaux pronoms : iels

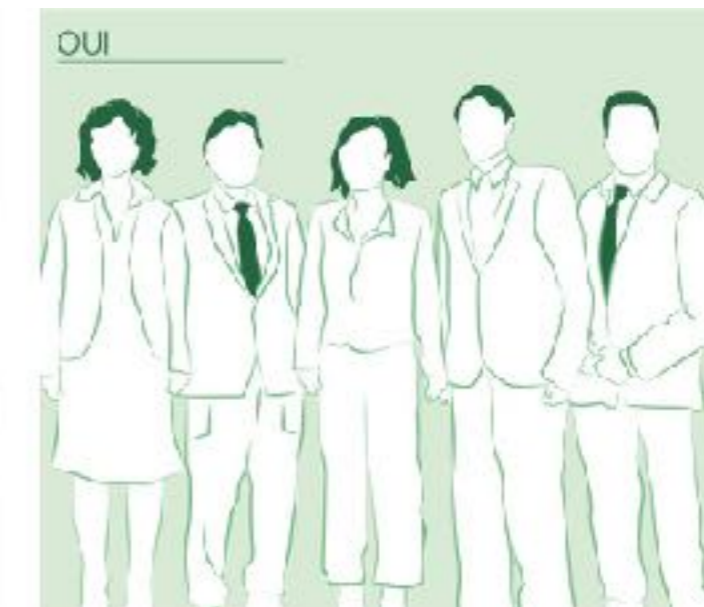
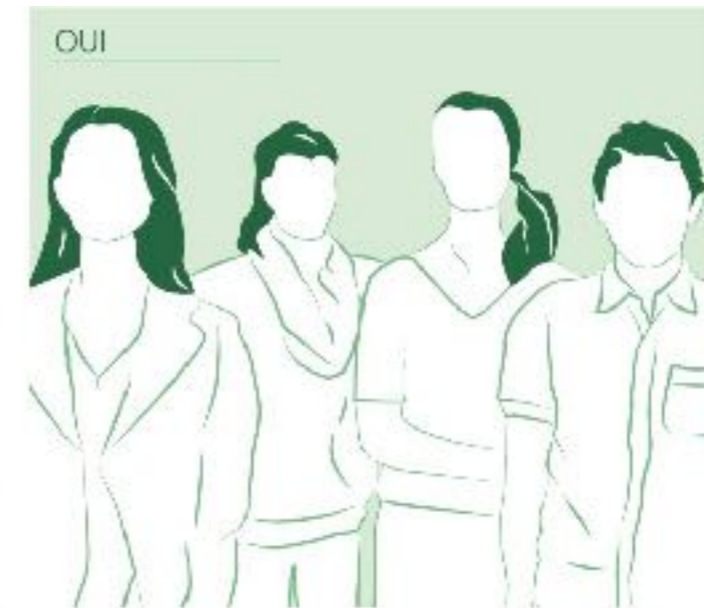
traduction?

Propositions existantes: La féminisation

- ▶ Doublets, doublons ou forme pairée
- ▶ Formes contractées:
 - étudiant·e·s ou étudiant·es
 - étudiant-e-s ou étudiant-es
 - ~~étudiant(e)s~~
 - ~~étudiantEs ou étudiant/e~~
 - étudiantes*

<i>professeur</i>	<i>professeuse</i>
<i>procureur</i>	<i>procureure</i>
<i>entraîneur</i>	<i>entraîneuse</i>
<i>un médecin</i>	<i>une médecin</i>
<i>un jeune</i>	<i>une jeune</i>
<i>acteur</i>	<i>actrice</i>

Propositions existantes: Communication visuelle



50
formateurs

96%

de réussite aux examens
pratiques du CFC

12 à 24
stagiaires par département

50%

de la note du CFC,
l'autre moitié étant
composée par les notes
de la partie scolaire

460

CFC délivrés en 2015

349

stagiaires chaque jour

161

semaines de stage
« d'orientation autour du métier
d'employé de commerce »

343

stagiaires engagés
sur des événements

11

départements qui collaborent
entre eux

73

clients

131

projets réalisés
en 2015-2016

1'961

stagiaires formés
sur une année



Tdh

www.storylab.io

STORYLAB

DO I HAVE A SAY IN WHICH PARENT I WANT TO LIVE WITH IF THEY SEPARATE?

DO I HAVE THE RIGHT TO SEE A PARENT WHO WORKS ABROAD?

WHAT DO I DO IF MY FRIENDS BULLY ME?

WILL I GO TO PRISON IF I STEAL A PHONE?

KNOW YOUR RIGHTS!

PLAY THE GAME
CREATE YOUR OWN STORIES

www.derechdelab.com | victim support | |