



UNIVERSITÉ DE FRIBOURG
UNIVERSITÄT FREIBURG

Histoire de l'art des Temps modernes
PROSÉMINAIRE SA 2021

Prof. JÉRÉMIE KOERING
KALINKA JANOWSKI Ma.

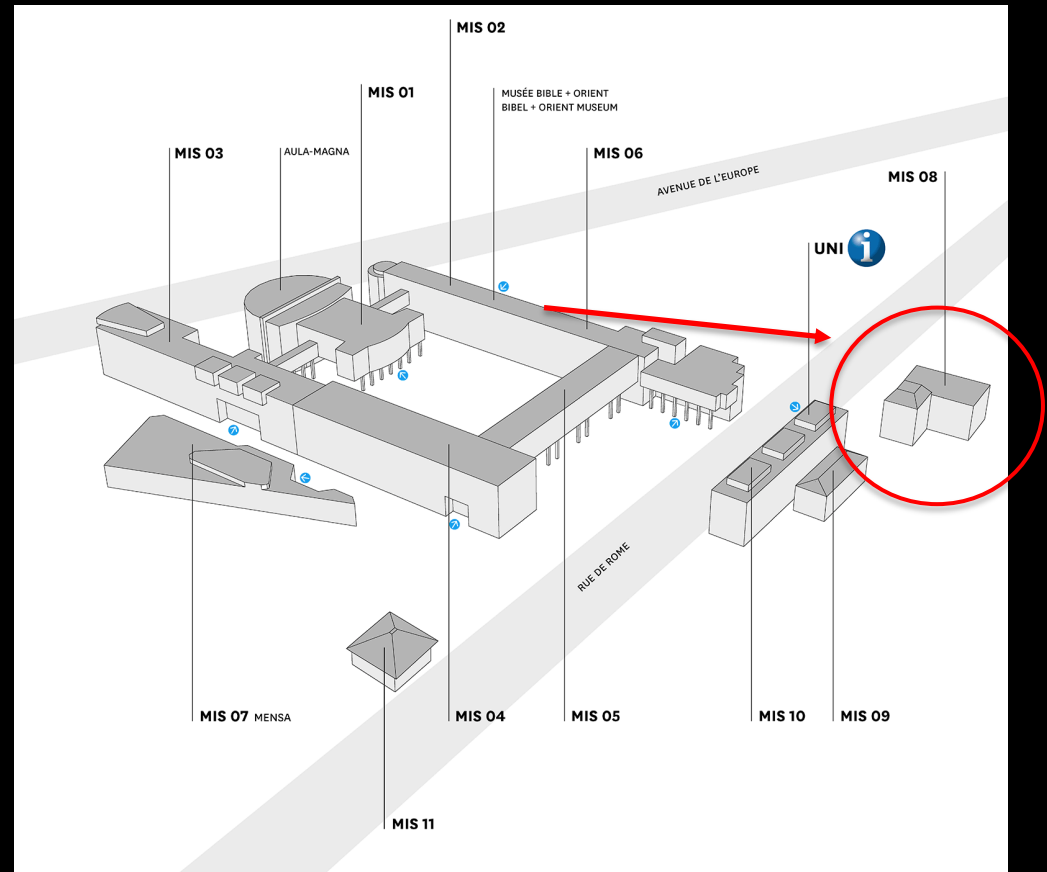
28.09.2021
Méthodologie I

Maniérismes

**Variations artistiques
dans l'Europe du XVI^e siècle**

Attention

À partir du 12 octobre le proséminaire
aura lieu dans l'espace Guggi à Miséricorde 08



Règlement

But Cultiver et développer votre esprit analytique et critique et vous permettre de vous forger une culture générale en histoire de l'art.

Exposé oral ± 30 minutes

Discussion ± 15 minutes

Moodle <https://moodle.unifr.ch>
Clé = maniera

Présence Présence obligatoire.
Deux absences justifiées

Rendez-vous jérémie.koering@unifr.ch
kalinka.janowski@unifr.ch

Note

Abstract	5%
Exposé	45%
Travail écrit	45%
Lectures	5%

Lectures obligatoires

ARASSE, Daniel, TÖNNESMANN Andreas,
La Renaissance Maniériste, Paris, Gallimard, 1997

CAMPBELL, Stephen J., COLE, Michael, *Italian Renaissance Art*, New York, Thames & Hudson, 2e édition, 2e volume, 2017

KLEIN, Robert, *L'Esthétique de la technè. L'art selon Aristote et les théories des arts visuels au XVIe siècle*, Paris, 2017

Appareil de séminaire

Ouvrages utiles à la préparation de votre exposé
Ils se trouvent à la BHAP ou sur Moodle

Exposé

6 étapes

1. Effectuer une recherche sur l'œuvre

Commencer les lectures obligatoires

Parcourir l'appareil de séminaire

Créer une liste de sources bibliographiques

Lire les ouvrages et articles qui traitent de l'oeuvre

kubikat FLORENZ Kunsthistorisches Institut
MÜNCHEN Zentralinstitut für Kunstgeschichte
PARIS Deutsches Forum für Kunstgeschichte
ROM Bibliotheca Hertziana

Mon kubikat | Préférences | Fin de session | Contact | À propos | Aide

Recherche | Liste de résultats | Historique | Panier | DE | EN | FR | IT

Recherche tous champs | Recherche combinée | Index alphabétiques | Nouvelles acquisitions

Recherche tous champs

Langue: Année de publication: à l'année: Type de publ.:

Bibliothèque: Média électroniques seulement

Expositions uniquement

Catalogues des ventes uniquement

Art Discovery Group Catalogue | Elektronische Zeitschriftenbibliothek (EZB) | Datenbank-Infosystem (DBIS) | arthistoricum.net

En coopération avec: **BVB** BibliotheksVerbund Bayern [Mentions légales](#)
[Déclaration de confidentialité](#)
[Icons in Kurzliste von icons8.com](#)

© 2014 Ex Libris / 2020 kubikat



Rechercher

Discovery Freiburg ▾



RECHERCHE AVANCÉE

Discovery *Fribourg-* *Freiburg*

BCU Fribourg
Bibliothèques de l'Université
Bibliothèques affiliées

Discovery vous permet de rechercher des livres, des e-books, des revues, des bases de données etc. et de vous les procurer (demande ou accès en ligne). La gestion des demandes et prêts en cours est possible dans votre compte personnel.

Pour utiliser les services des bibliothèques, un compte SWITCH edu-ID est nécessaire. Vous pouvez vous inscrire sur la [plateforme d'inscription](#).

Les membres de l'Université de Fribourg ayant un compte SWITCH edu-ID, peuvent créer un compte personnel [ici](#).

News

21

Offres d'emplois à la BCU

Postes au concours à la Bibliothèque cantonale et universitaire



Ressources électroniques
Accès confirmé !



Information et
conseil

bcu@fr.ch

+41 26 305 13
33



Accès rapides



Inscription



BCU Fribourg



Bibliothèques de
l'Université



Patrimoine

2. Analyser l'œuvre

**Conditions
de commande**

Iconographie

**Processus
de création**

Forme et facture



**Configuration
de l'histoire et/ou
des figures**

**Instauration de la
représentation et du
système représentatif**

Réflexivité et poïésis

Signification figurative

- 1. Format**
Cadrage
Composition

FORMAT

A. Dénommer le format



Rosso Fiorentino, *Déposition de Croix*, 1521, huile sur bois, 341 x 201 cm, Volterra, Pinacothèque

FORMAT

B. De quelle façon le peintre occupe-t-il le champ de l'image ?



Sandro Botticelli, *Le printemps*, vers 1482, tempera sur peuplier, 203 x 314 cm, Florence, galerie des Offices

FORMAT

- C. Relevez les rappels
et les ruptures de format



Rosso Fiorentino, *Déposition de Croix*, 1521, huile sur bois, 341 x 201 cm, Volterra, Pinacothèque

CADRAGE

Effets de proximité
ou d'éloignement des
personnages par rapport
au spectateur



Raphaël, *Baldassare Castiglione*, 1516-1518, huile sur toile, 82 x 67 cm, Paris, Musée du Louvre

CADRAGE

Effet repoussoir
Troncage narratif
Parcourabilité
Saillie



Carlo Crivelli, *L'Annonciation*, 1486, détrempe et huile sur bois, 207 x 146,7 cm, Londres, National Gallery

COMPOSITION



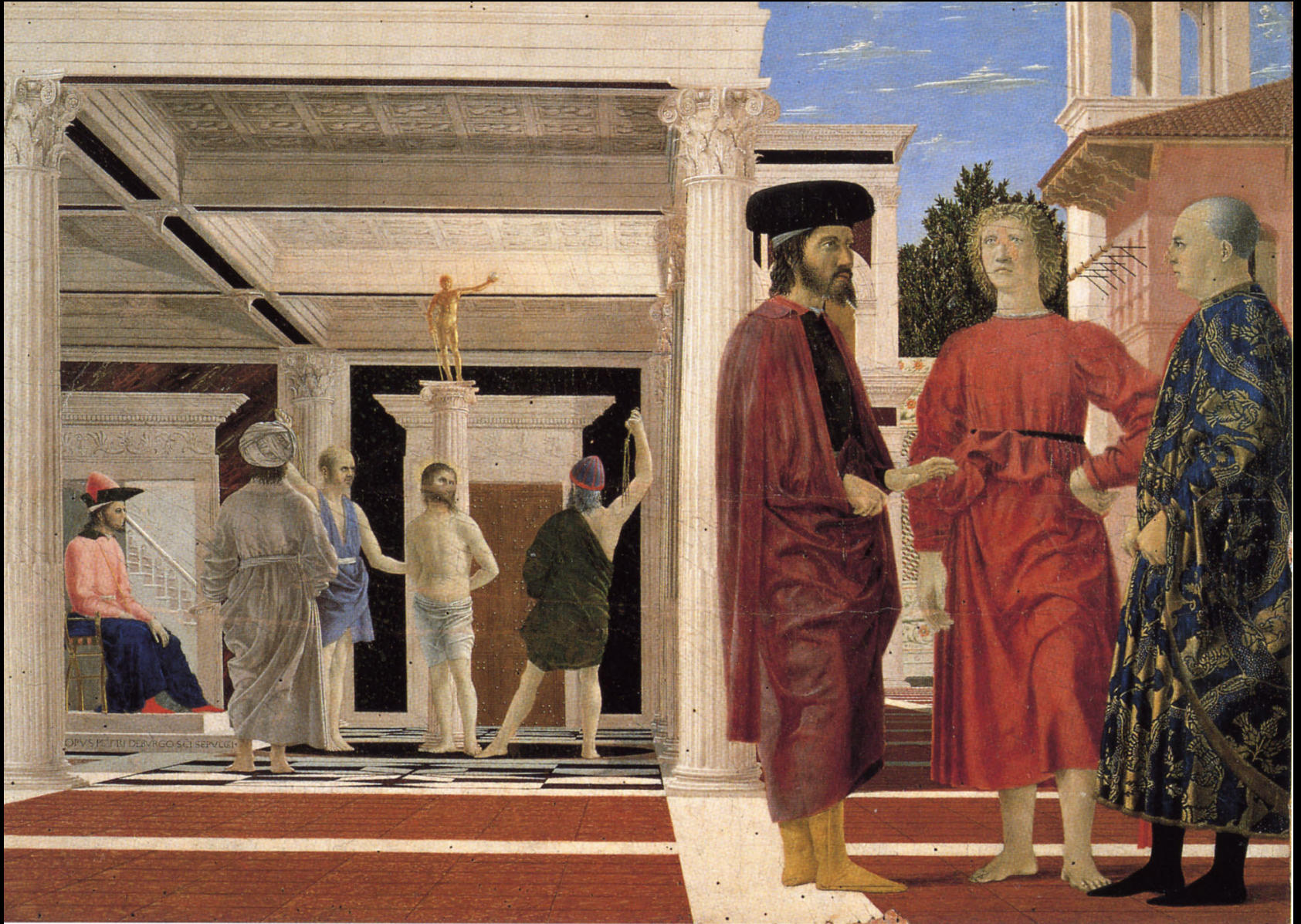
Raphaël, *Héliodore chassé du temple*, 1511-1512, fresque, base 7,50 m, Rome, palais du Vatican, chambre d'Héliodore

2. Spatialité

Rapport des personnages entre eux

Rapports entre les personnages et le spectateur

SPATIALITÉ I : indications de lieu architecturés



Piero della Francesca, *La flagellation*, vers 1455, 59 x 82 cm, huile et tempera sur bois, Urbino, galerie nationale des Marches

SPATIALITÉ I : indications de lieu extra-urbains



Giorgione, *Tramonto*, vers 1506-1510, huile sur toile, 73 x 91 cm, Londres, National Gallery

SPATIALITÉ I : indications de lieu par les effets d'ampleur ou de restriction spatiale



Lambert Sustris, *Vénus attendant Mars*, vers 1560, huile sur toile, 132 x 184 cm, Paris, Musée du Louvre

SPATIALITÉ II : les rapports des personnages aux lieux par leurs inscriptions spatiales ou plastiques



Carlo Crivelli, *L'Annonciation*, 1486, détrempe et huile sur bois, 207 x 146,7 cm, Londres, National Gallery

SPATIALITÉ II : les rapports des personnages aux lieux par des décalages plastiques



Vittore Carpaccio, *Saint Jérôme ramenant le lion au monastère*, 1502-1505, huile sur toile, 141 x 211 cm, Venise, Scuola di San Giorgio degli Schiavoni

SPATIALITÉ II : les rapports des personnages aux lieux par des continuités plastiques



Francesco del Cossa, *L'Annonciation*, 1470,
détrempe sur bois, 137 x 113 cm,
Dresde, Gemäldegalerie



Maerten van Heemskerck, *Saint Luc peignant la Vierge*,
1555. Rennes, Musée des Beaux-Arts

LES PERSONNAGES : traitement des corps et relations entre les personnages



Bronzino, *Vénus et cupidon*, 1544-1545, huile sur bois, 146 x 116 cm, Londres, National Gallery

LES RAPPORTS DES PERSONNAGES AVEC LE SPECTATEUR : relation intentionnelle



Raphaël, *Héliodore chassé du temple*, 1511-1512, fresque, base 7,50 m, Rome, palais du Vatican, chambre d'Héliodore

LES RAPPORTS DES PERSONNAGES AVEC LE SPECTATEUR : déploiement visuel



Andrea Mantegna, *La chambre des Époux : la cour*, 1465-1474, fresque, Mantoue, palazzo ducale

3. Éclairage

Analyse stylistique

ÉTUDE DE L'ÉCLAIRAGE



Maerten van Heemskerck, *Saint Luc peignant la Vierge*, 1532, huile sur bois, 168 x 235 cm, Haarlem, Frans Halsmuseum

ÉTUDE DE L'ÉCLAIRAGE : identification de la provenance



Caravage, *La vocation de saint Matthieu*, 1599-1600, huile sur toile, 322 x 340 cm, Rome, Église Saint-Louis-des-Français, chapelle Contarelli

ÉTUDE DE L'ÉCLAIRAGE : intensité



Godfried Schalcken, *Couple d'amoureux éclairé par une bougie*, vers 1665-1670,
huile sur bois, 20 x 14 cm, Paris, Musée du Louvre

ANALYSE STYLISTIQUE :

Caractéristique de l'artiste ou lien avec une école

1. Contour
2. Modelé
3. Couleur
4. Texture

Corrège, *Jupiter et Io*, vers 1531, huile sur toile,
163 x 71 cm, Vienne, Kunsthistorisches Museum



ANALYSE STYLISTIQUE :
Caractéristique de l'artiste
ou lien avec une école

5. Précision descriptive



Bronzino, *Vénus et cupidon*, 1544-1545, huile sur bois,
146 x 116 cm, Londres, National Gallery

VOCABULAIRE ET EXPRESSIONS

POUR LA PEINTURE ET LES ARTS GRAPHIQUES

FORMAT

Hauteur et largeur \neq longueur

Bords de l'image \neq rebords

Retable

Pala

Polyptyque

Diptyque

Triptyque

Prédelle

Cimaise

Tondo

L'ECLAIRAGE ET LA COULEUR

Clair-obscur

Rehaut

Ton

LE STYLE

Modelé

Palette

Touche

CADRAGE

Repoussoirs ou effet repoussoir

Saillie

COMPOSITION

Centre géométrique ou centre d'intérêt

Milieu de...

Diagonale \neq oblique

Isocéphalie

LES PERSONNAGES

Proportion

LA SPATIALITE

Perspective

Perspective géométrique

Perspective linéaire

Perspective aérienne

Raccourci

Trompe-l'œil

3. Plan

- 1. Présentation générale de l'œuvre**
- 2. Présenter le contexte de création de l'œuvre (commanditaire et destination)**
- 3. Situer l'œuvre dans la carrière de l'artiste**
- 4. Description et identification du ou des sujet(s)**
- 5. Faire état des étapes du processus créatif**
- 6. Relever les caractéristiques et singularités formelles**
- 7. Dégager, de l'analyse des choix iconographiques et formels, la signification figurative de l'œuvre**
- 8. Opérer des comparaisons**
- 9. Conclure par une synthèse des points primordiaux de votre réflexion**

4. Abstract

- 1. Synthétiser votre recherche (\pm 1500 caractères)**
- 2. Le plan de votre exposé**
- 3. Bibliographie établie au cours de vos recherches**
- 4. Liste des images**

**/!\ Envoi de l'abstract au minimum
une semaine avant votre exposé**

**jérémie.koering@unifr.ch
kalinka.janowski@unifr.ch**

5. PowerPoint

Images de haute qualité

<https://www.artstor.org/>

<https://collections.louvre.fr/>

<http://arts-graphiques.louvre.fr/>

<https://www.musee-orsay.fr/fr/collections>

<https://www.getty.edu/art/collection/>

<https://www.rijksmuseum.nl/en/rijksstudio>

<http://www2.culture.gouv.fr/documentation/joconde/fr/pres.htm>

Légendes

**Prénom Nom, *Titre*, année, technique,
dimensions, Lieu de conservation, Ville**

**Ex. Edgar Degas, *Scène de plage*, vers 1869-70, huile sur toile,
47,5 x 82,9 cm, The National Gallery, Londres**

6. Présentation orale

Durée ± 30 minutes

Citer les auteurs sùr lesquels vous vous basez

Les notes sont autorisées

Attention aux éventuels problèmes techniques

Contact : justine.wermelinger@unifr.ch