

# **INFORMATIONS SUR LES QUESTIONS D'EXAMEN**

**ANNÉE ACADÉMIQUE 2022 - 2023**

**MED-OFFICE DE LA SECTION MÉDECINE**

# 1. GÉNÉRALITÉS

- Les questions sont de type questions à choix multiple (QCM).
- Chaque QCM vaut 1 point.

Précisions pour les types K' :	4 réponses justes	→	1.0 point
	3 réponses justes	→	0.5 point
	0, 1 et 2 réponses justes	→	0.0 point

- En cas de réponse incorrecte, il n'y a jamais de pénalité (en d'autres termes nous n'enlevons pas de points en cas de réponse incorrecte).
- Chaque question est disponible en allemand ET en français.

## 2. QCM

L'étudiant·e choisit la bonne réponse parmi les alternatives proposées.

Les questions sont composées d'un tronc/énoncé et de propositions/options de réponse dont la structure et la formulation varient selon le type de question.

- ***Type meilleure réponse possible***

Type A+ : choix simple positif parmi cinq réponses à choix

Type A- : choix simple négatif parmi cinq réponses à choix

- ***Type vrai/faux***

Type K' : quadruple décision vrai/faux

- ***Questions liées***

### 3. QUESTION DE TYPE A

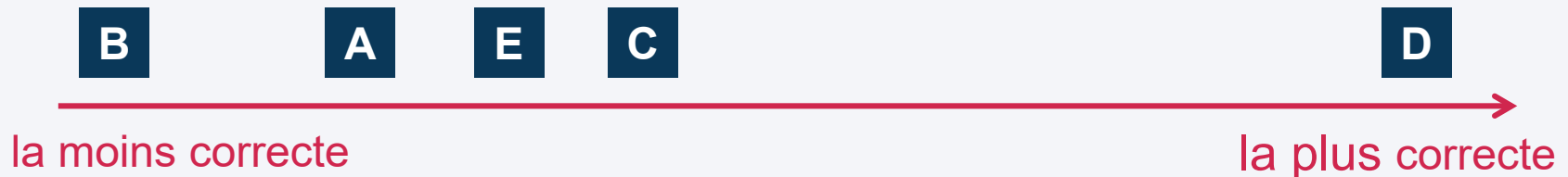
#### Description

Une question est suivie de cinq options de réponse, parmi lesquelles l'étudiant·e doit choisir soit **la seule** réponse correcte, soit **la meilleure** parmi plusieurs réponses plausibles.

#### Exemple

1. Enoncé

- (A) Réponse fausse ou déviateur
- (B) Réponse fausse ou déviateur
- (C) Réponse fausse ou déviateur
- (D) Réponse correcte
- (E) Réponse fausse ou déviateur



Pour le type «**meilleure réponse possible**», les déviateurs ne doivent pas forcément se démarquer sur un mode noir/blanc de la réponse correcte.

## 4. QUESTION DE TYPE K'

### Description

À une question ou une affirmation incomplète suivent quatre options de réponse (ou fins de phrase), pour lesquelles il faut décider si elles sont vraies ou fausses. L'étudiant·e doit décider si chaque réponse suggérée est **vraie** ou **fausse**.

### Exemple

1. Enoncé

(A) Affirmation correcte

(B) Affirmation correcte

(C) Affirmation fausse

(D) Affirmation correcte

*16 combinaisons de réponse possibles*

C

Option  
complètement  
fausse

A

D

B

Option  
complètement  
correcte

Pour le type «**vrai/faux**», les affirmations doivent être claires et sans équivoque.

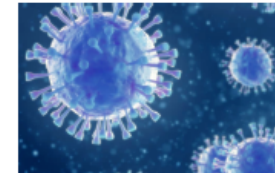
# 5. QUESTIONS LIÉES

## Description

Plusieurs questions de types A+, A- ou K' sont posées en lien avec une image, un graphique ou une vignette/situation clinique.

## Exemple

The WHO declared a global pandemic in March 2020. The cause of the pandemic is a coronavirus (SARS-CoV-2).



- 1 Coronavirus are called like this because:
- (A)  It was only spread through royal families in the past.
  - (B)  Its characteristic appearance reminiscent of a crown around the virions.
  - (C)  Its RNA aggregates in a shape that reminds of a crown (corona in latin).
  - (D)  The first infection with this kind of virus was historically reported to affect a king of Spain.
  - (E)  It is sponsored by a Mexican brewery.
- 2 Which of following syndromes/diseases are caused by coronavirus?
- (A)   SARS
  - (B)   HIV
  - (C)   MERS
  - (D)   Measles

# **BONNES RÉVISIONS et PLEIN SUCCÈS ET RÉUSSITE DANS VOS EXAMENS**