

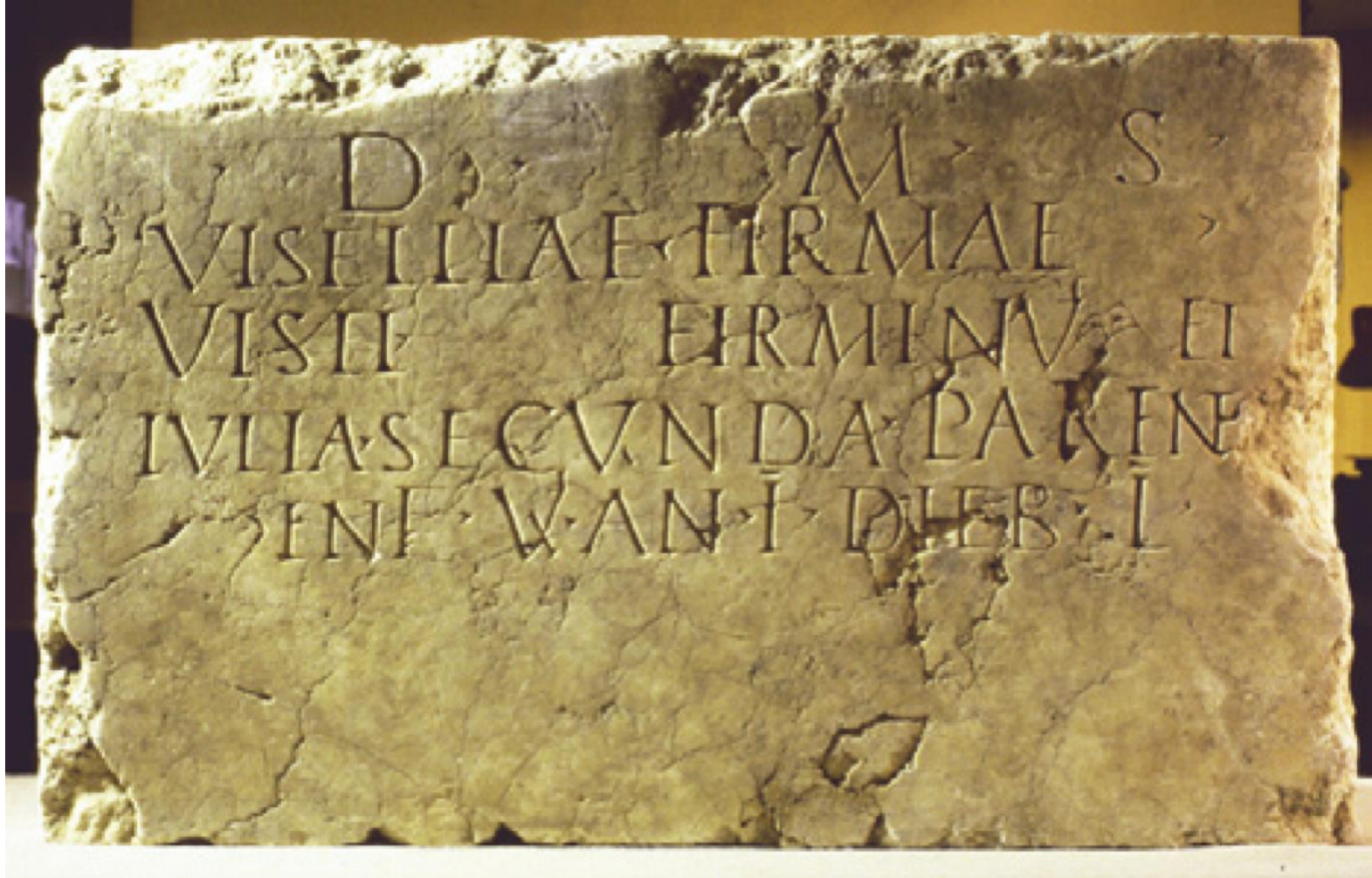
Avenches, nécropole d'En Chaplix



« Aux Dieux Mânes de
Marcus Alpinus Virilis »,
Avenches, Porte de
l'Ouest



« Aux Dieux Mânes de
Decimus Iulius Iunianus,
Iulia Titullina, son épouse (a
élevé ce monument) »,
Avenches, Porte de l'Ouest



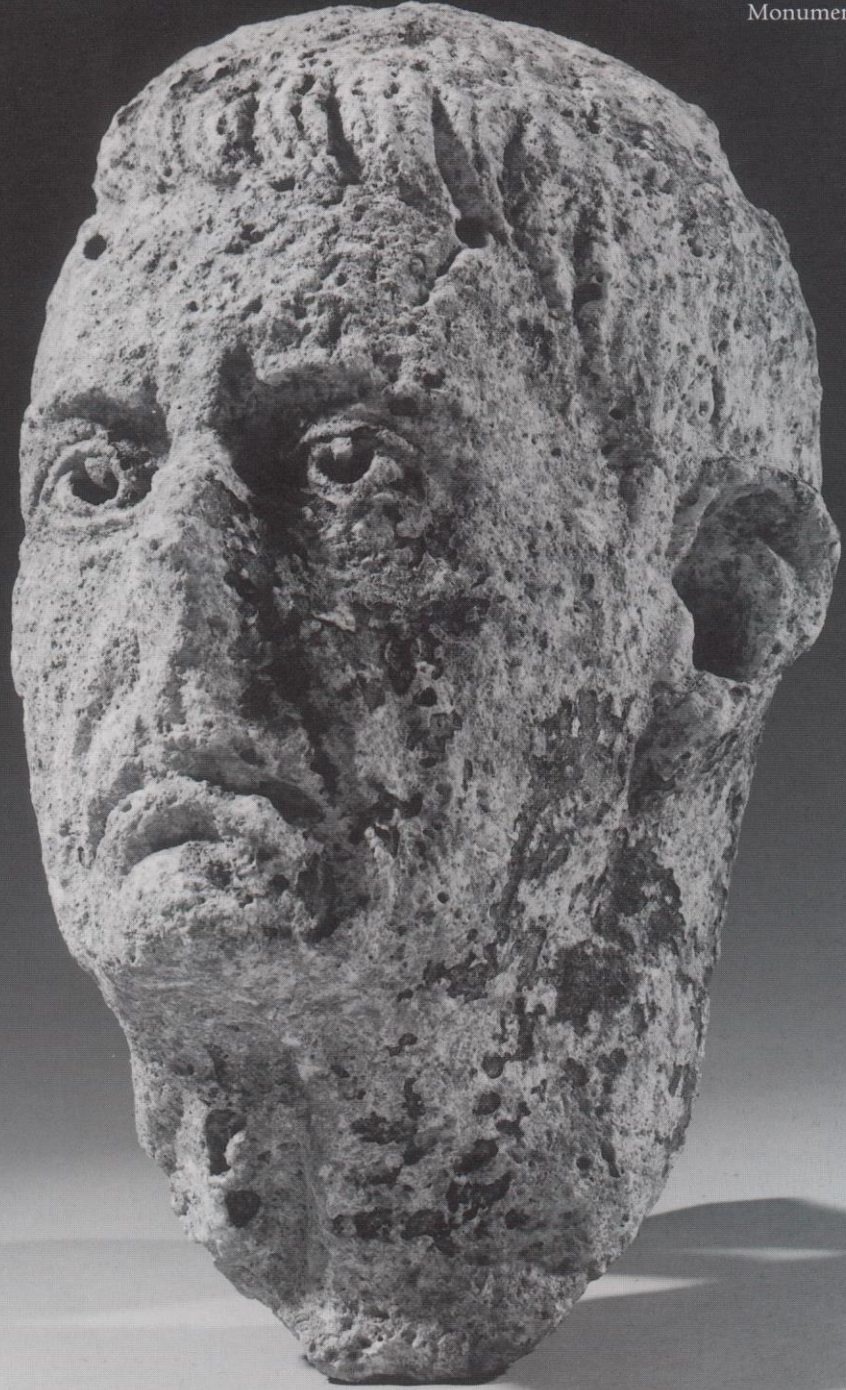
« Consacré aux Dieux Mânes de Visellia Firma. Viselius Firminus et Iulia Secunda, ses parents profondément affligés (ont érigés ce monument). Elle a vécu un an et cinquante jours. », Avenches, En Chaplix.

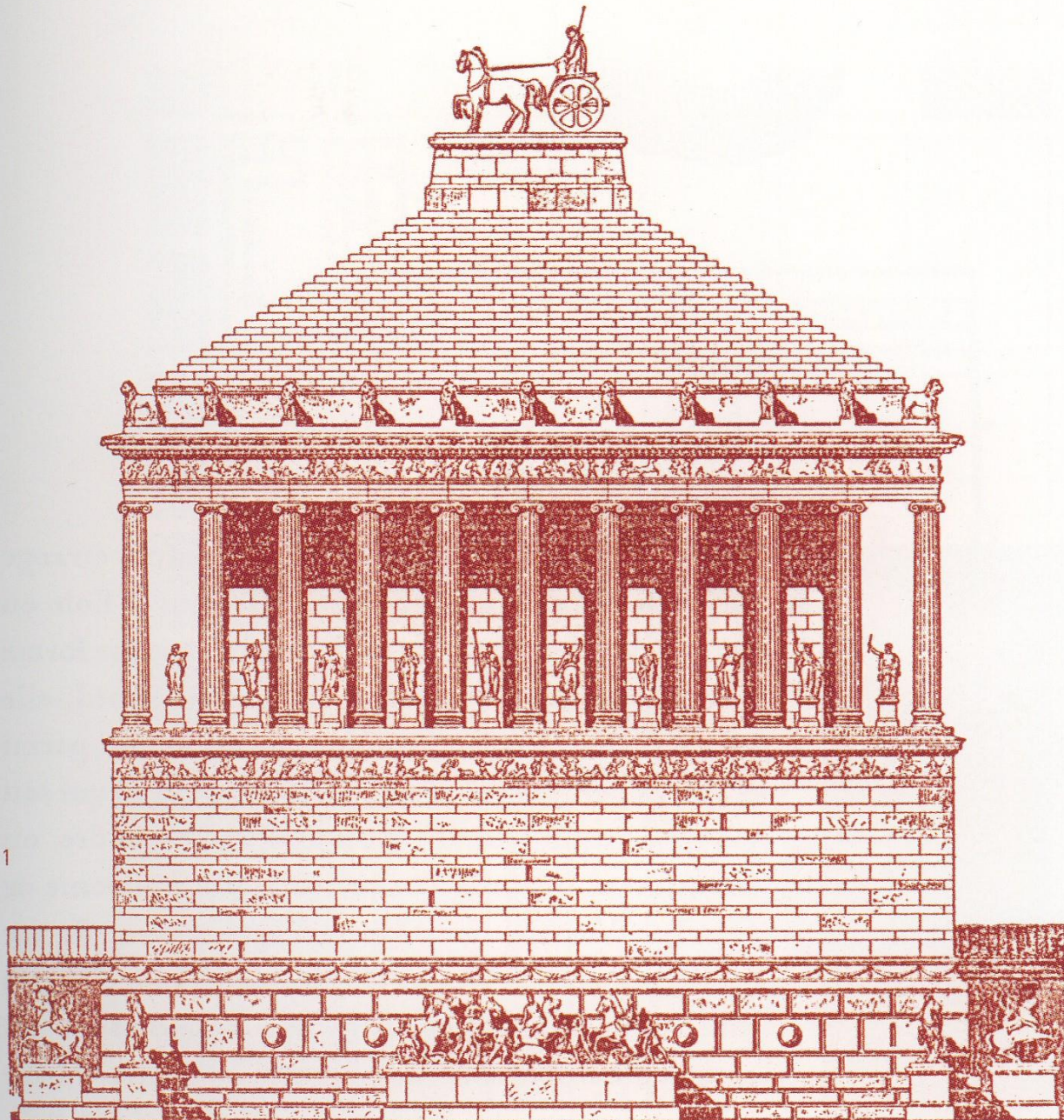


« Aux Dieux Mânes d'Apinosus Iclius. », Entrains (Nièvre), 2^e s. ap J.-C. ?



Avenches, mausolée
d'En Chaplix,
ht. env. 25 m,
milieu 1^{er} s. ap. J.-C.





1- Mausolée, Halicarnasse.
D'après Adler, Robertson, 1969.



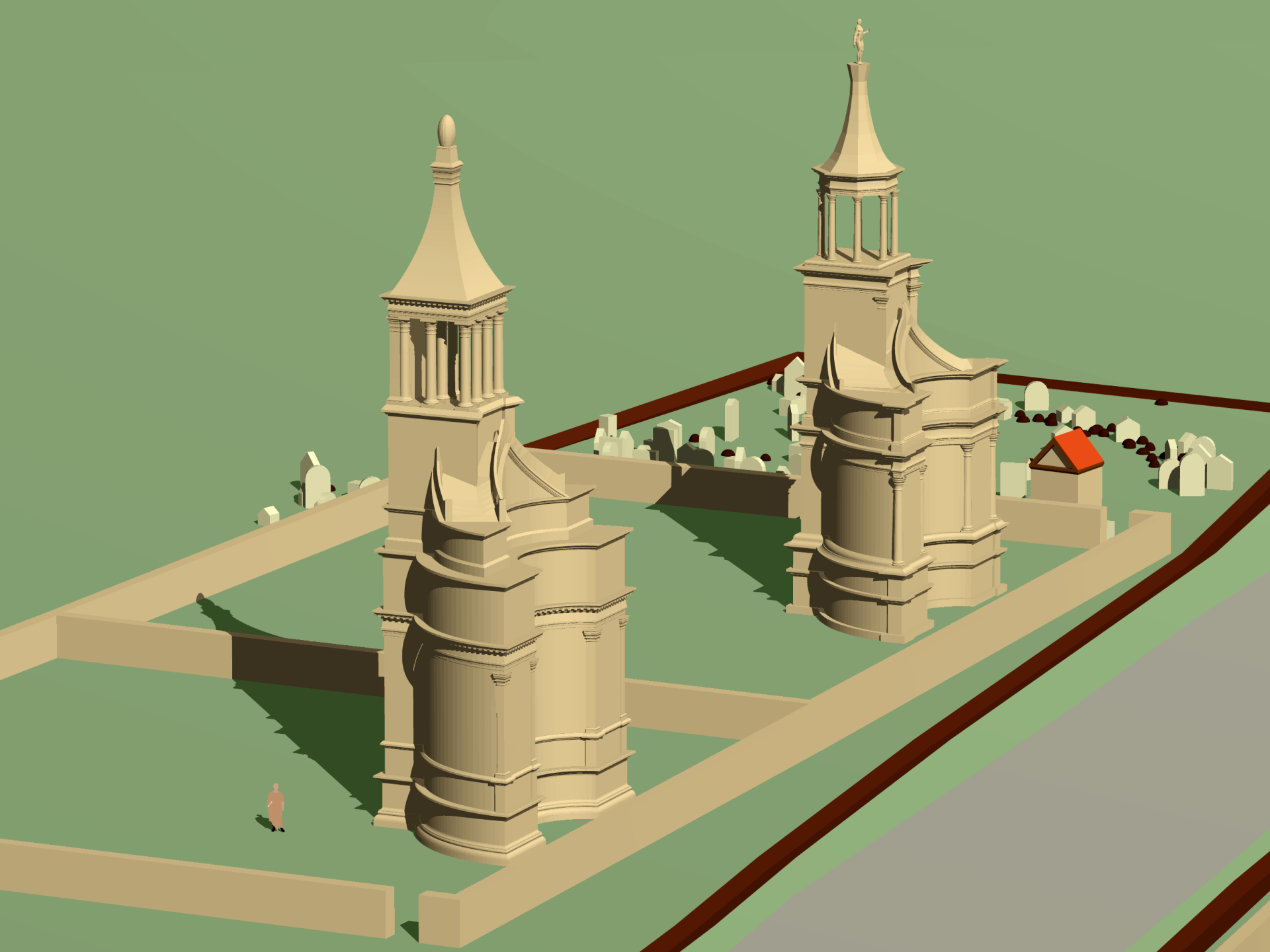
Mausolée de Dougga
(Tunisie), 2^e s. av. J.-C.



Mausolée de Glanum,
Ht. 17 m,
milieu 1^{er} s. av. J.-C.



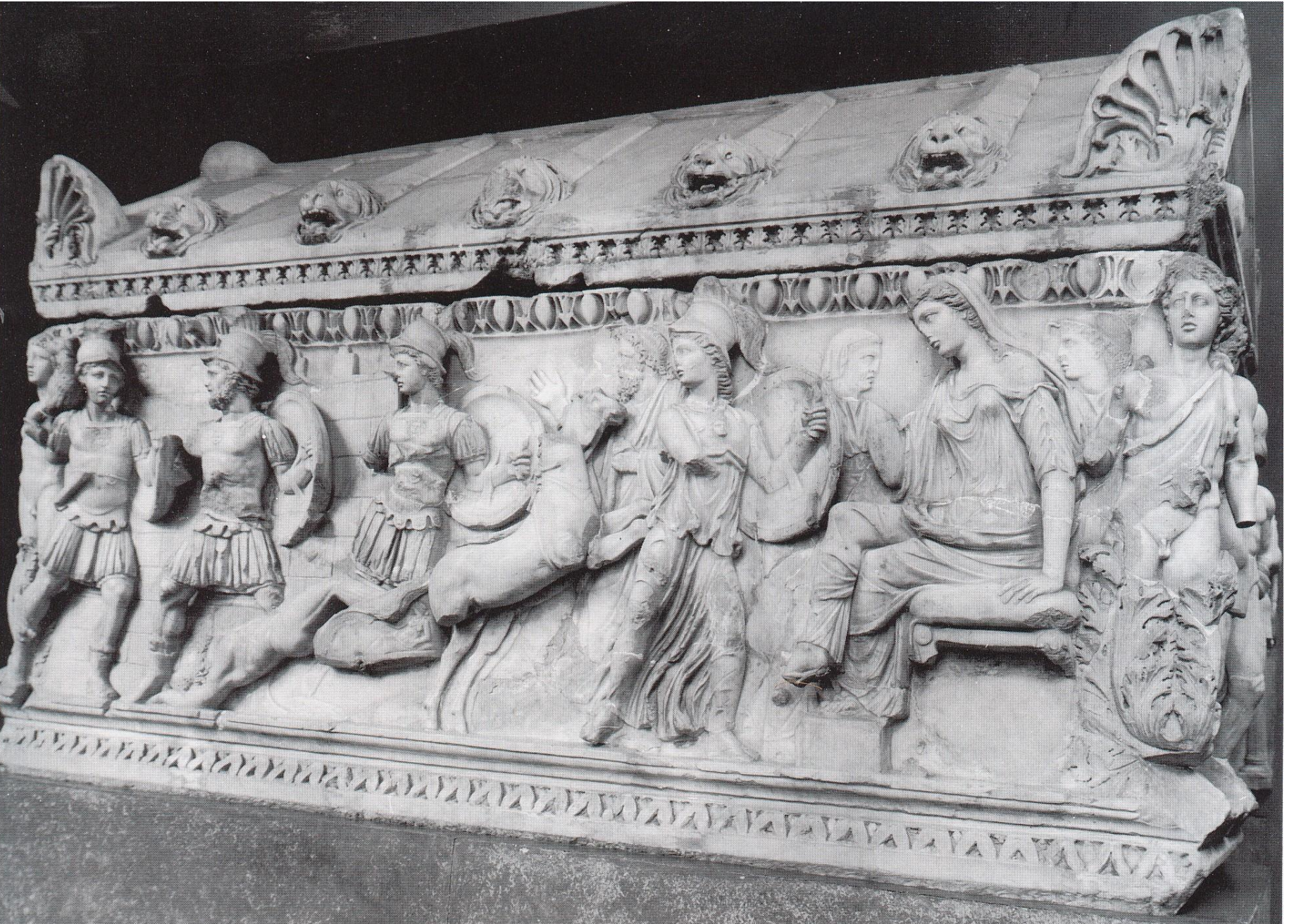
Mausolée de Cologne,
Ht. 15 m,
milieu 1^{er} s. ap. J.-C.





Le mythe d'Oreste, sarcophage, 130-138 apr. J.-C.

Hector traîne autour des murs de Troie, vers 190 apr. J.-C.



Achille à la cour de Lycomède, vers 250 apr. J.-C.

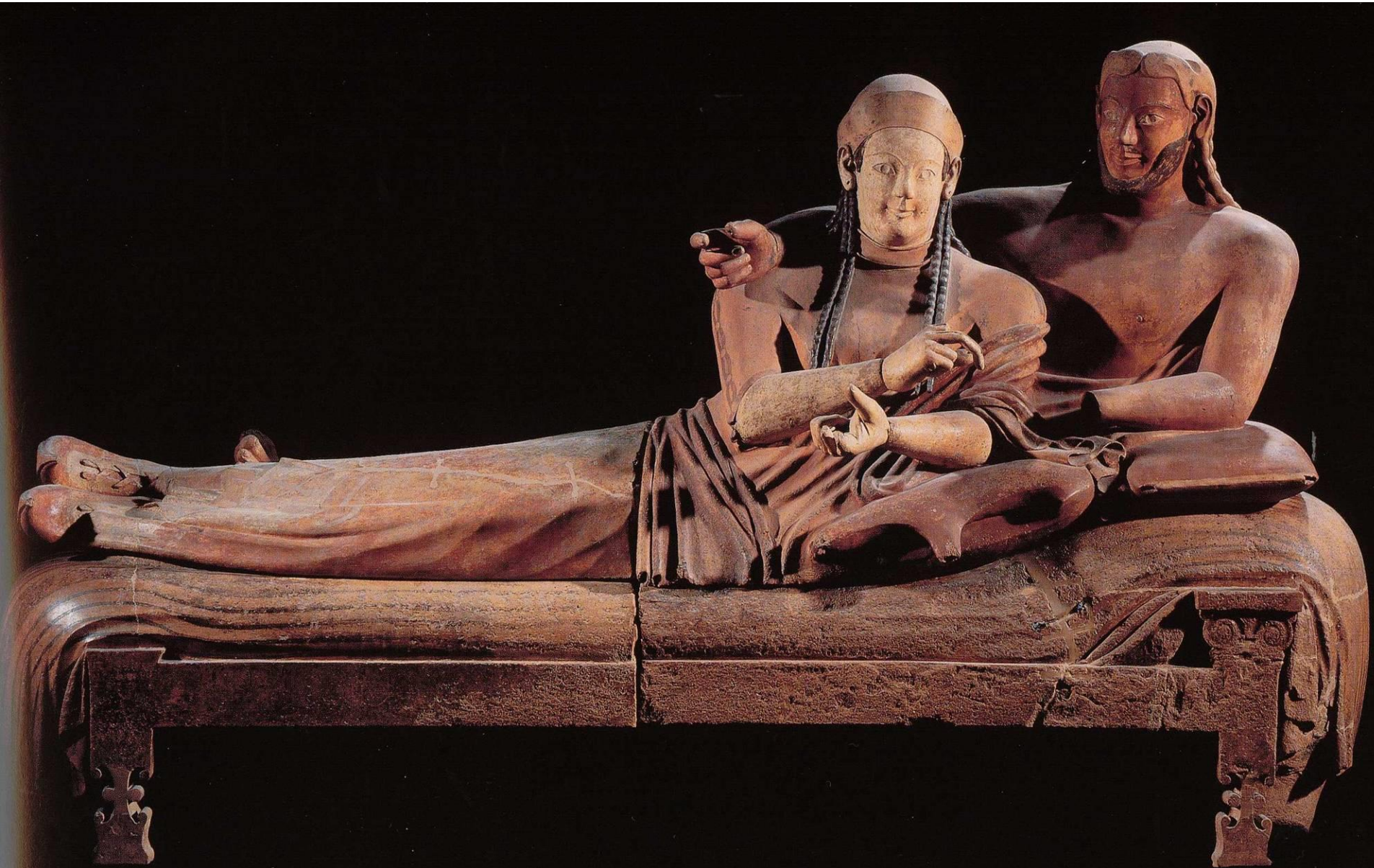




Sarcophage de Vulci, vers 360 av. J.-C.

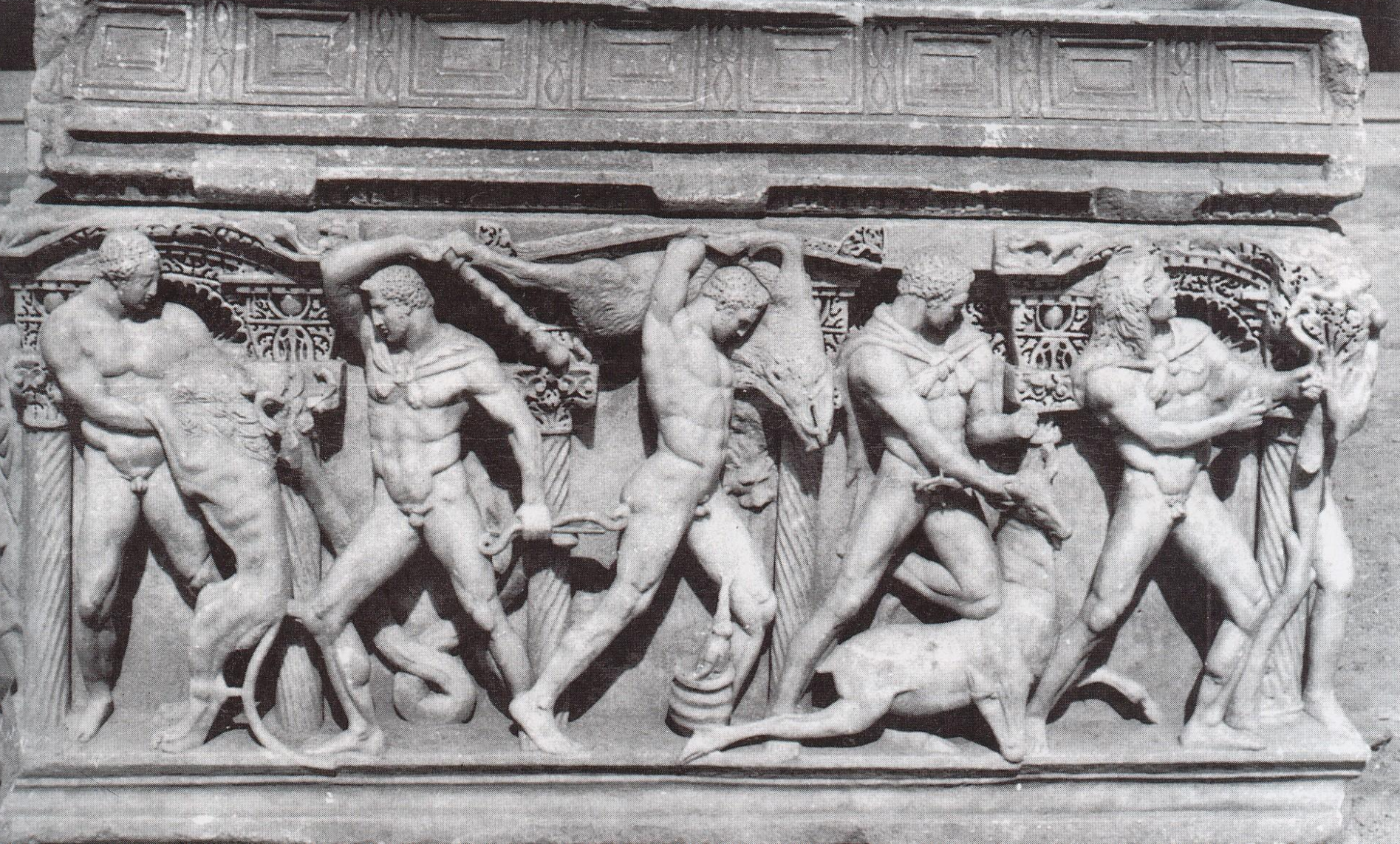


Sarcophage des époux, vers 520 av. J.-C.





Sarcophage
asiatique, vers
150 apr. J.-C.



Les travaux d'Hercule, 210-250 apr. J.-C.



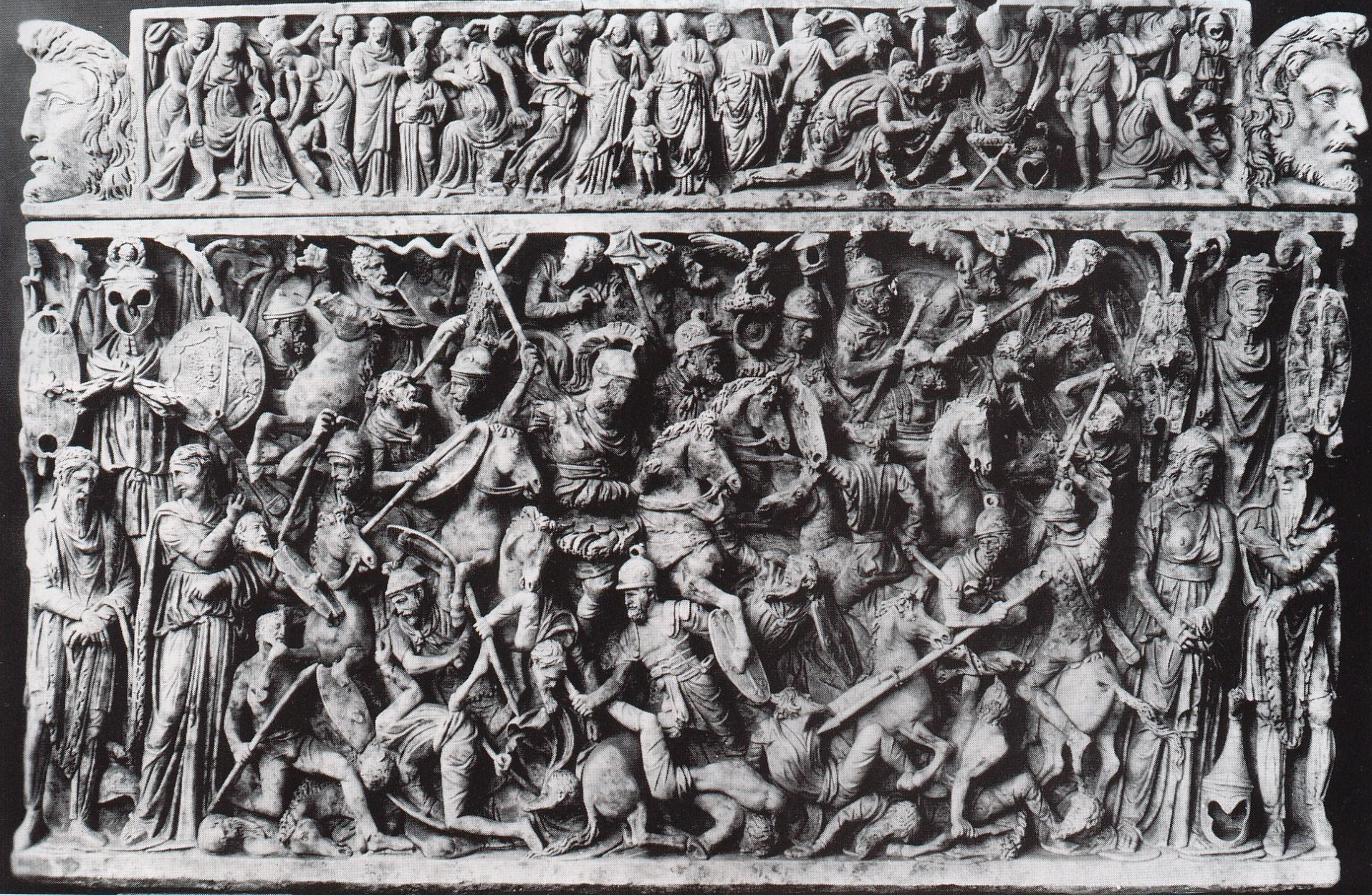
7.41 *Ci-contre, en haut* : Sarcophage à strigiles, orné d'un portrait en médaillon de Mercure (à gauche) et de Bacchus (à droite).
Seconde moitié III^e siècle apr. J.-C. Marbre.
Hauteur : 91,4 cm ; longueur : 2,21 m. Camposanto, Pise.



Sarcophage à strigiles avec têtes de lion, 200-250 apr. J.-C.

Bataille entre Romains et Gaulois, 160-170 apr. J.-C.





Bataille contre les Barbares, vers 190 apr. J.-C.



Scènes de la vie d'un général romain, fin du 2e s. apr. J.-C.

Le triomphe indien de Bacchus, vers 180 apr. J.-C.



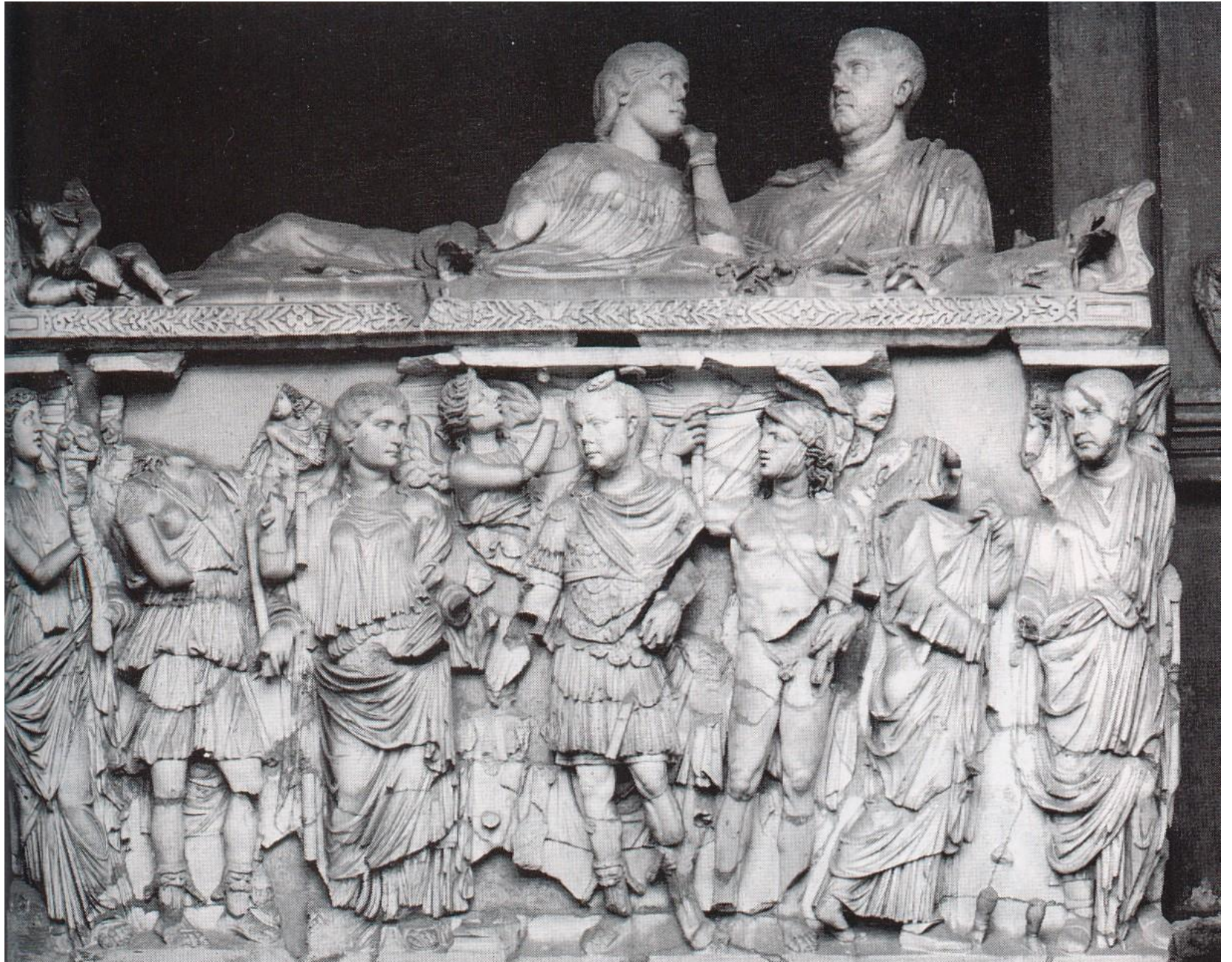
Sarcophage à guirlandes avec Cupidons, vers 150 apr. J.-C.



Bataille entre Romains et Barbares, vers 250 apr. J.-C.



Sarcophage de Balbin, vers 238 apr. J.-C.



Sarcophage de
Constance,
vers 350 apr. J.-C.



120

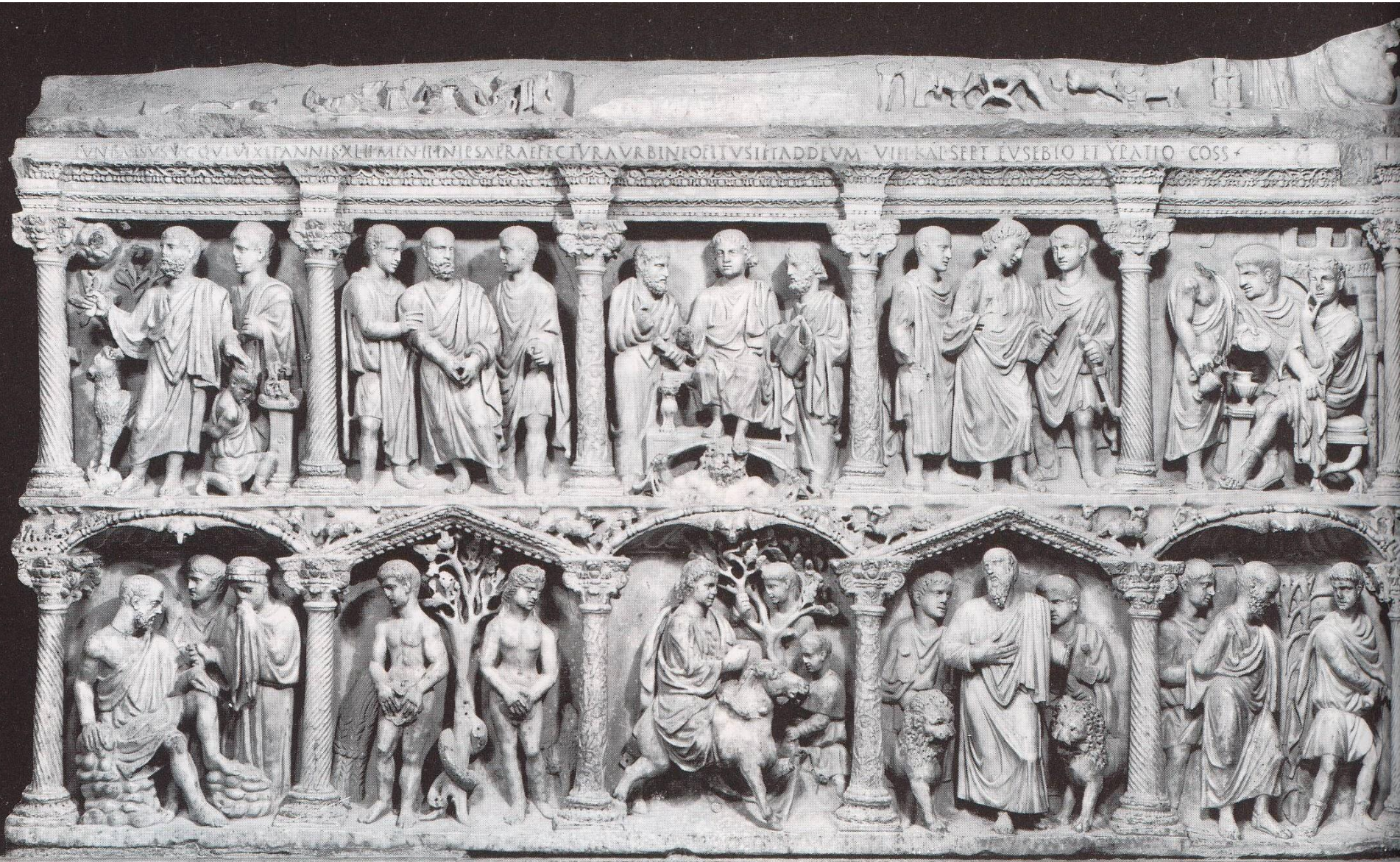
121



122

Sarcophage de Marcia Romana Celsa, 4^e siècle, Arles

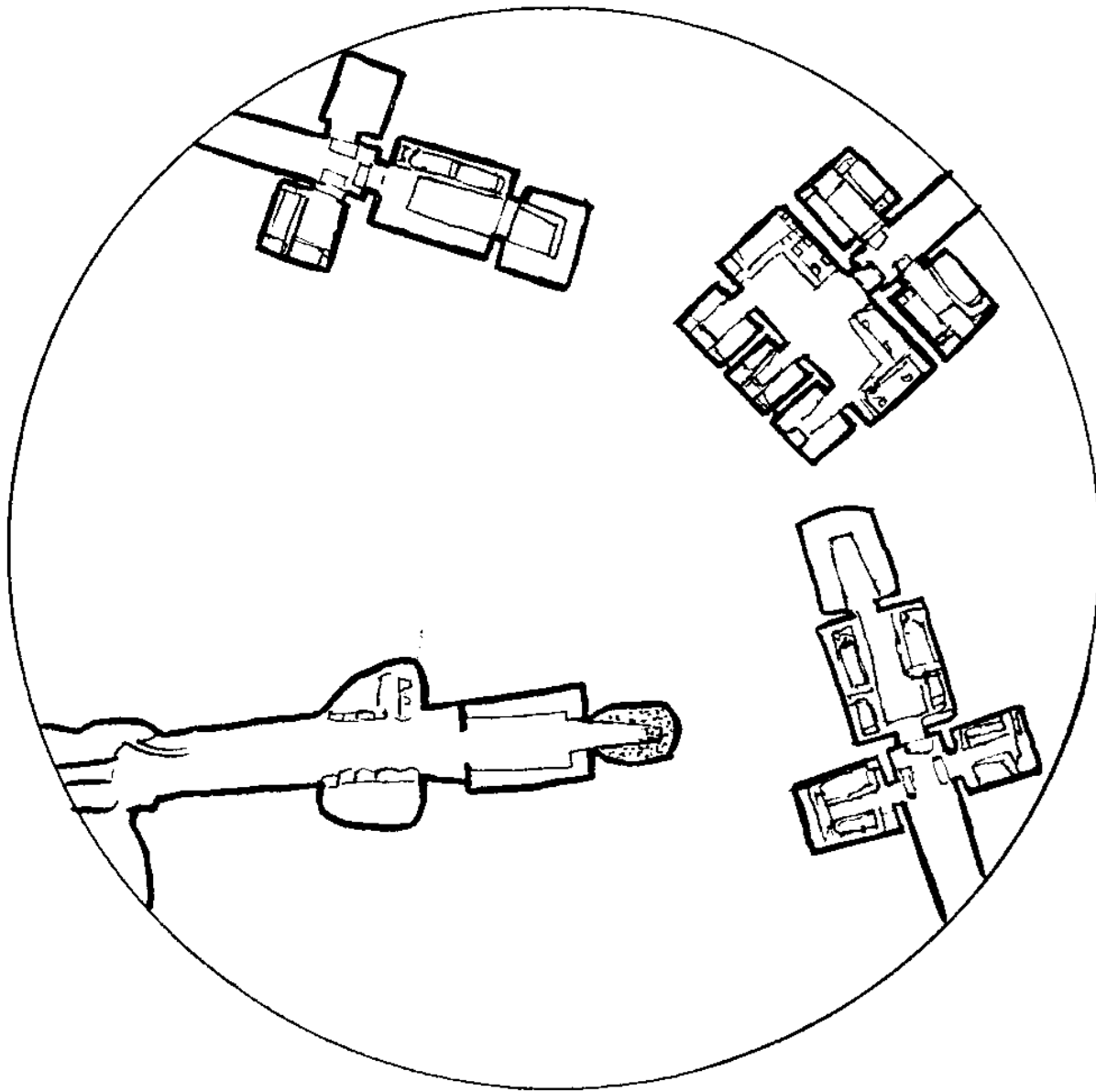
Sarcophage de Junius Bassus, vers 359 apr. J.-C.





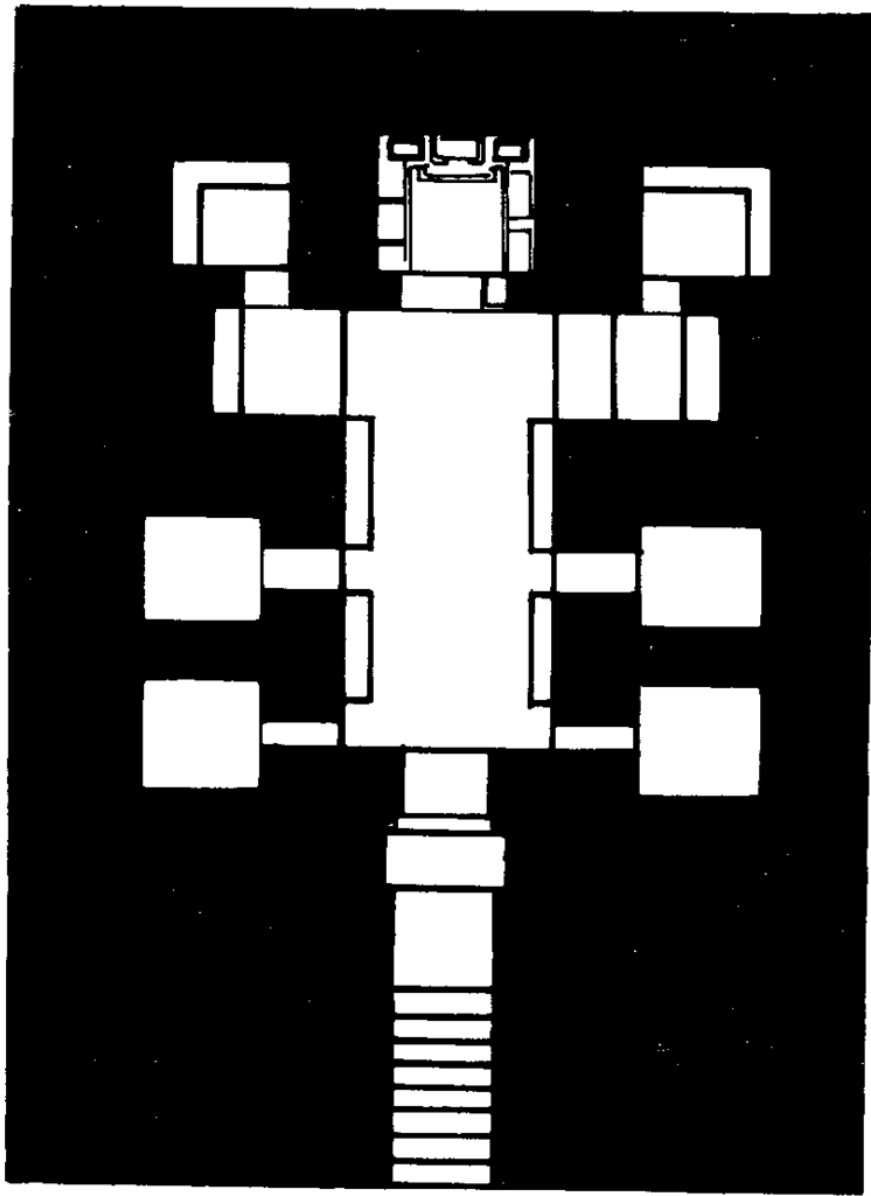
Sarcophage d'un couple de défunts, Arles

Architecture privée

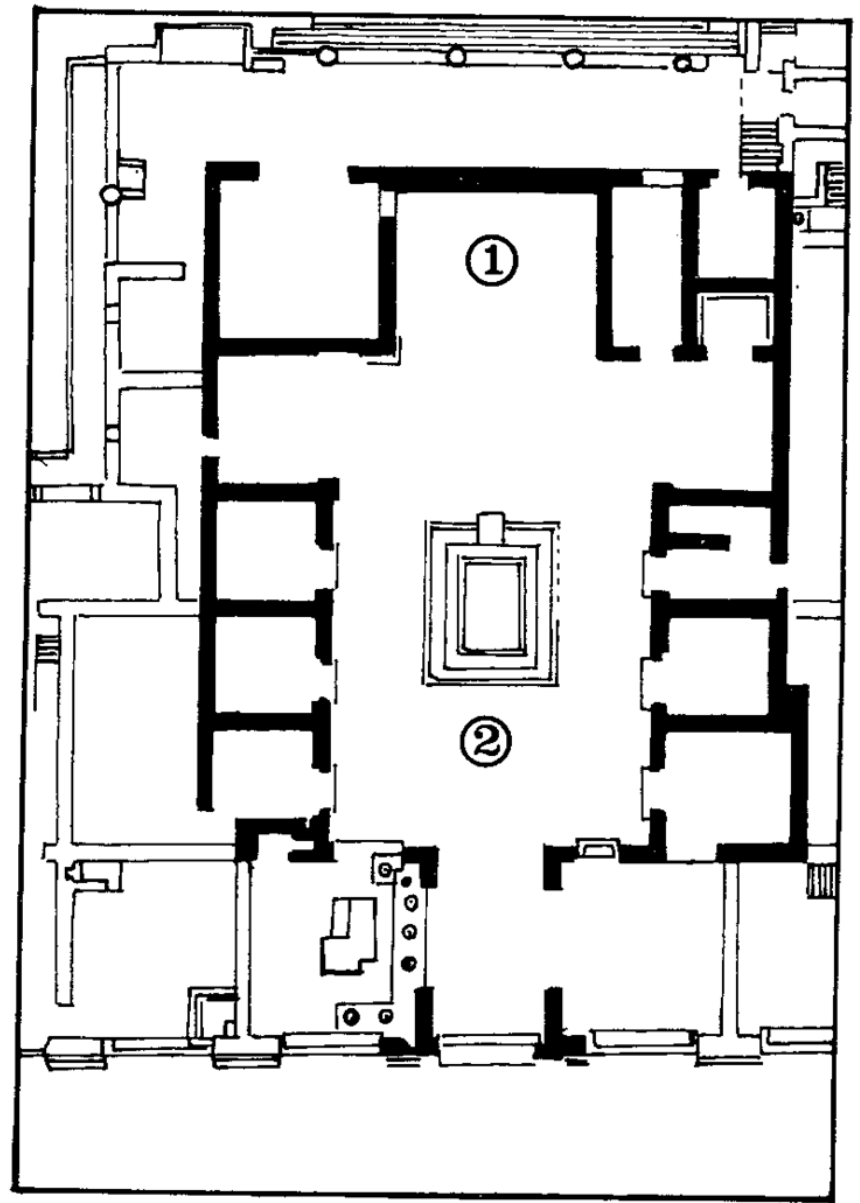


108. Plan du tumulus II de Cerveteri

(d'après J. Heurgon, *La vie quotidienne chez les Etrusques*, Paris, 1961, p. 185)

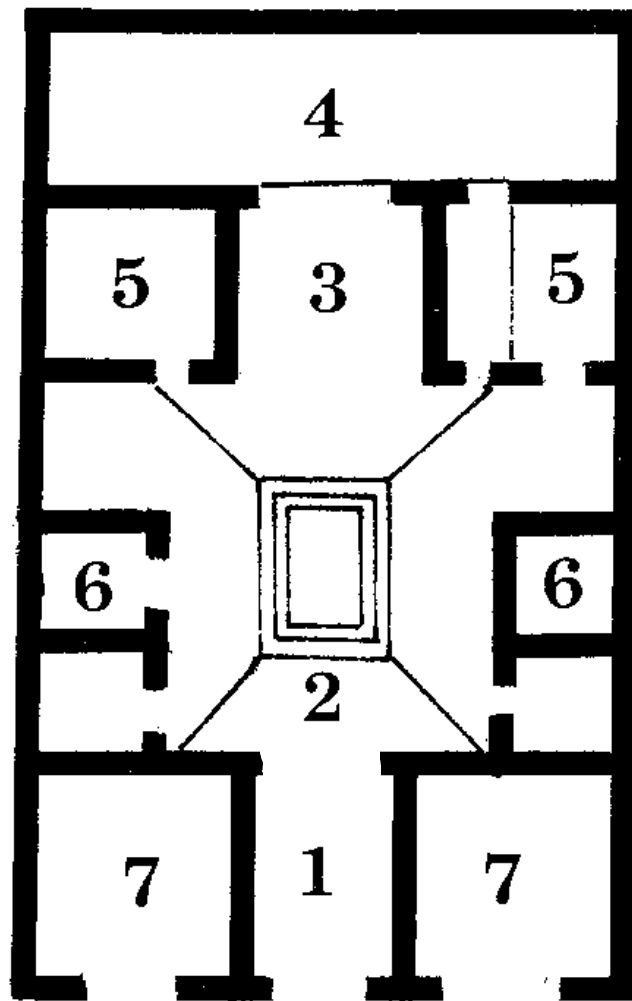


110. Tombe des Volumnii à Pérouse



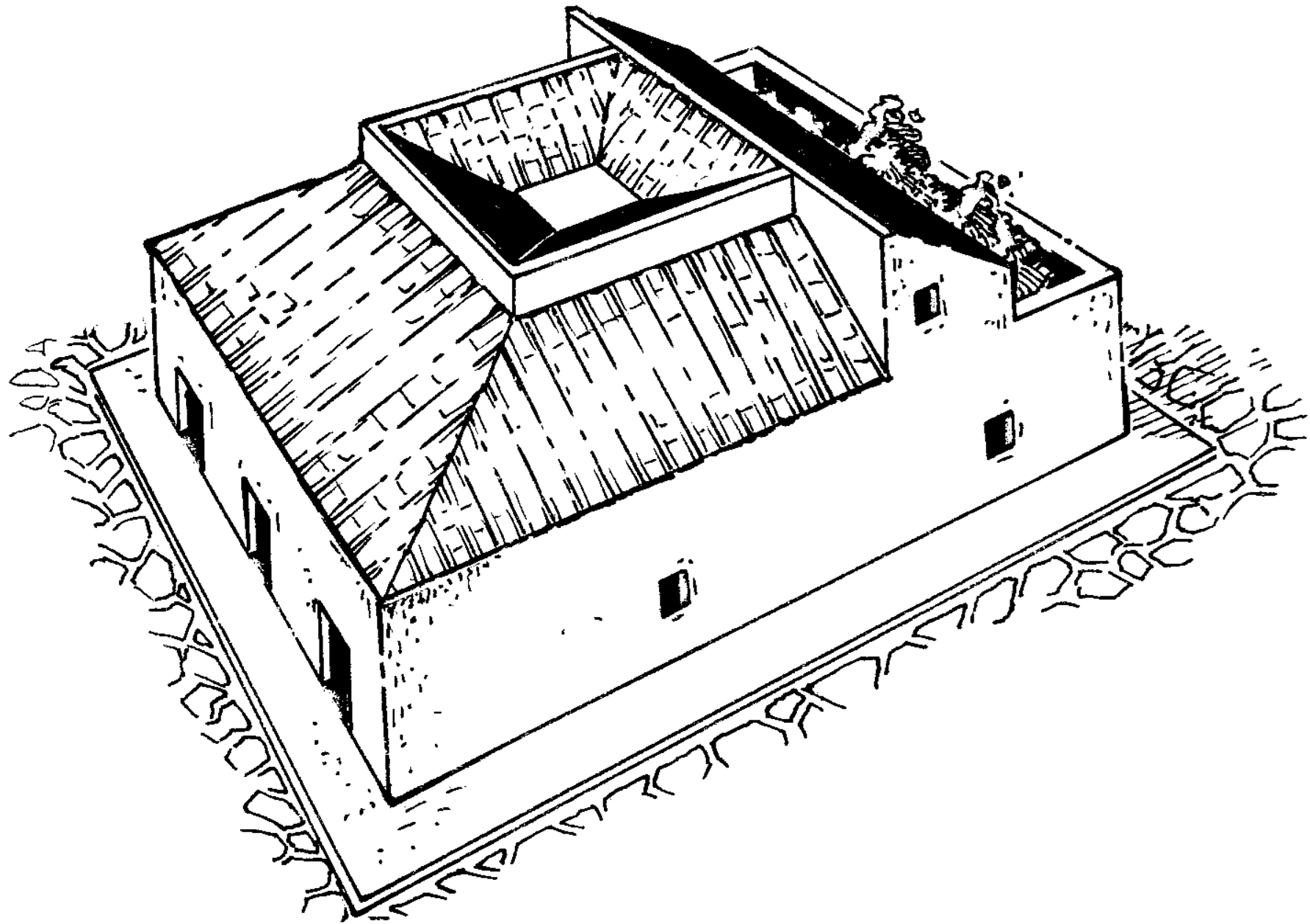
111. Maison de Salluste à Pompéi

1. Tablinum; 2. Atrium.



**112. Plan schématique
de la maison italique**

- . Vestibule; 2. *Atrium*; 3. *Tablinum*;
- 4. *Hortus*; 5. *Alae*; 6. *Cubicula*;
- 7. *Tabernae*.



114. Reconstitution d'une maison italique