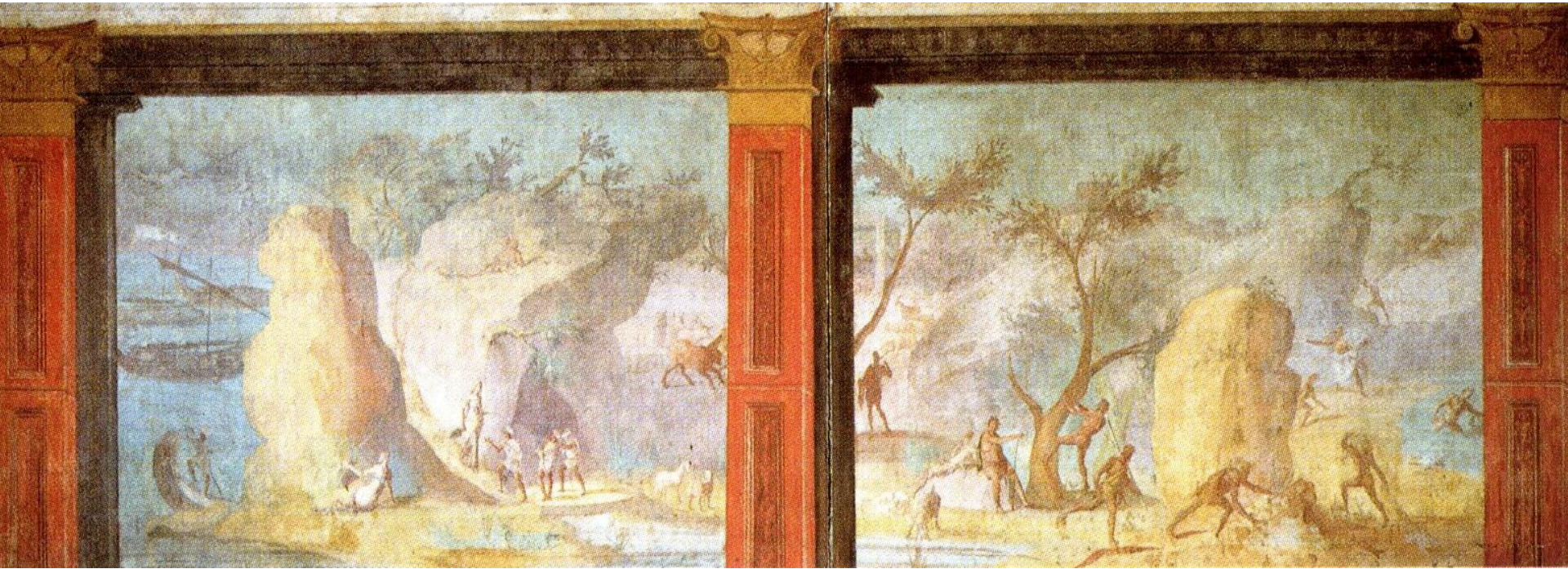




Maison de Salluste,
Pompéi, 2^e s. av. J.-C.



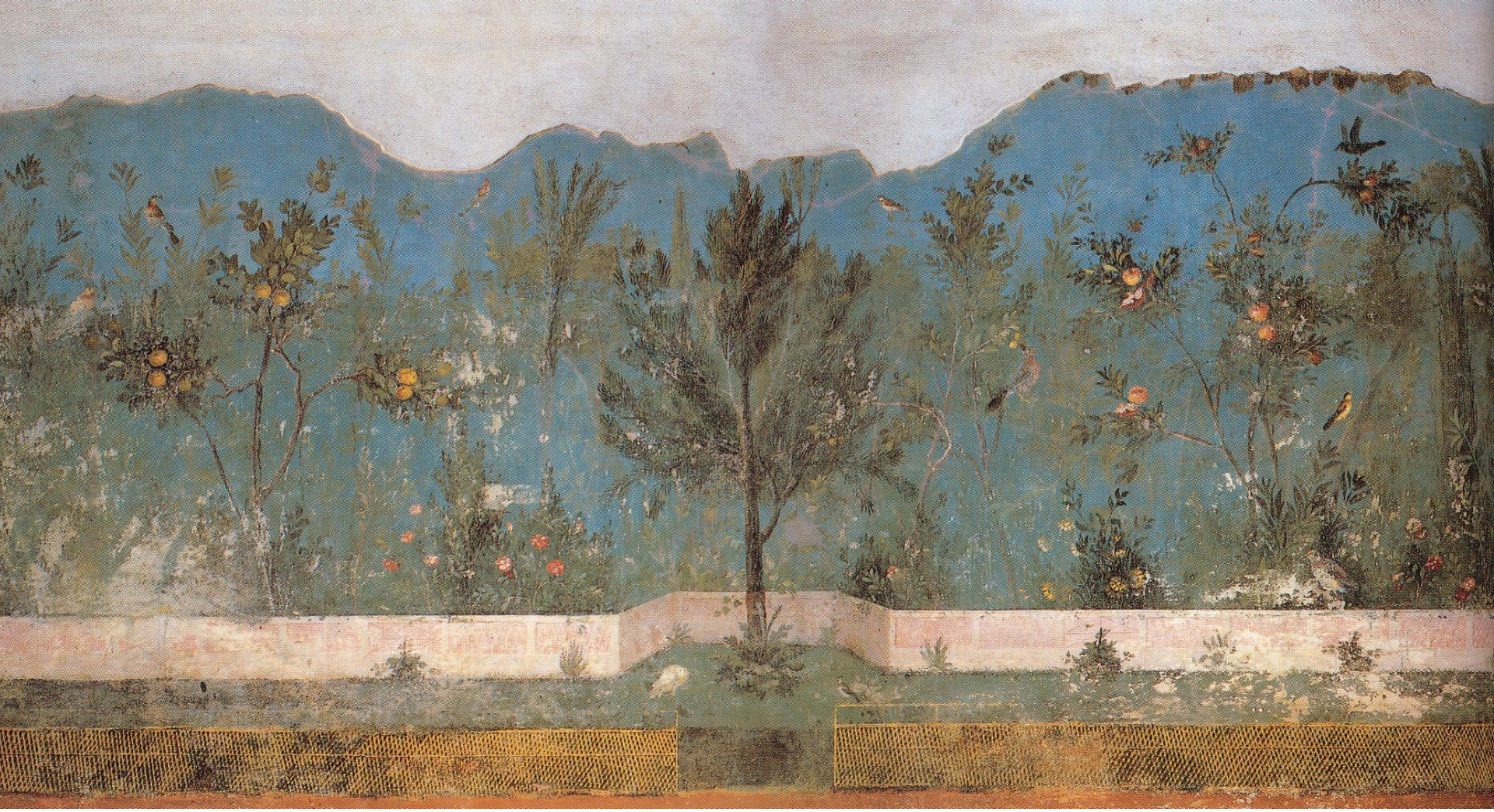
Villa de Boscoreale, près de Pompéi, milieu 1^e s. av. J.-C.



Les Lestrygons attaquent Ulysse et son équipage (Odyssée),
Rome, vers 50 av. J.-C.

Les Lestrygons attaquent Ulysse et son équipage (Odyssee),
Rome, vers 50 av. J.-C.





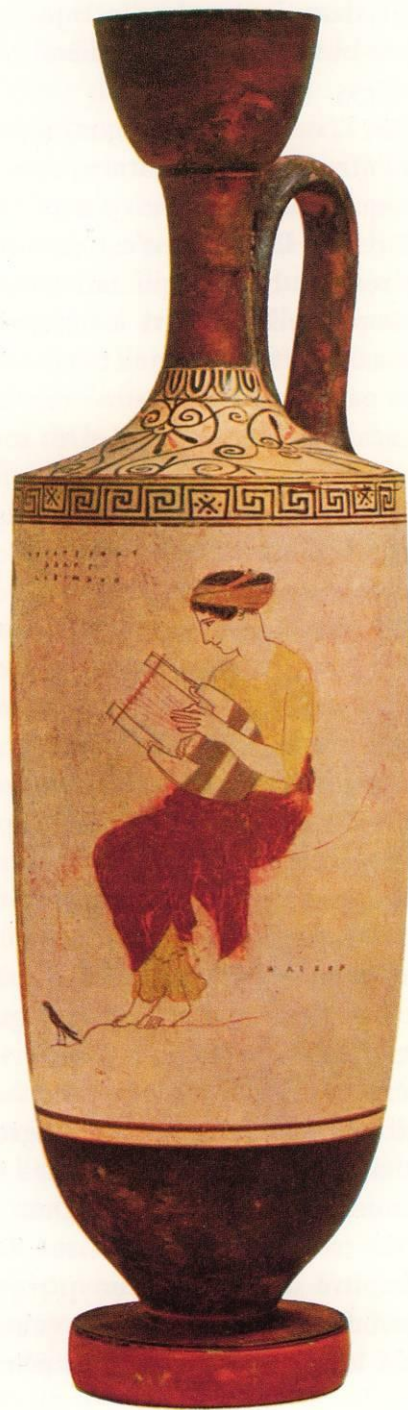
Villa de Livia, Prima Porta, près de Rome, fin 1^e s. av. J.-C.



Villa Farnésine,
Rome,
vers 20 av. J.-C.



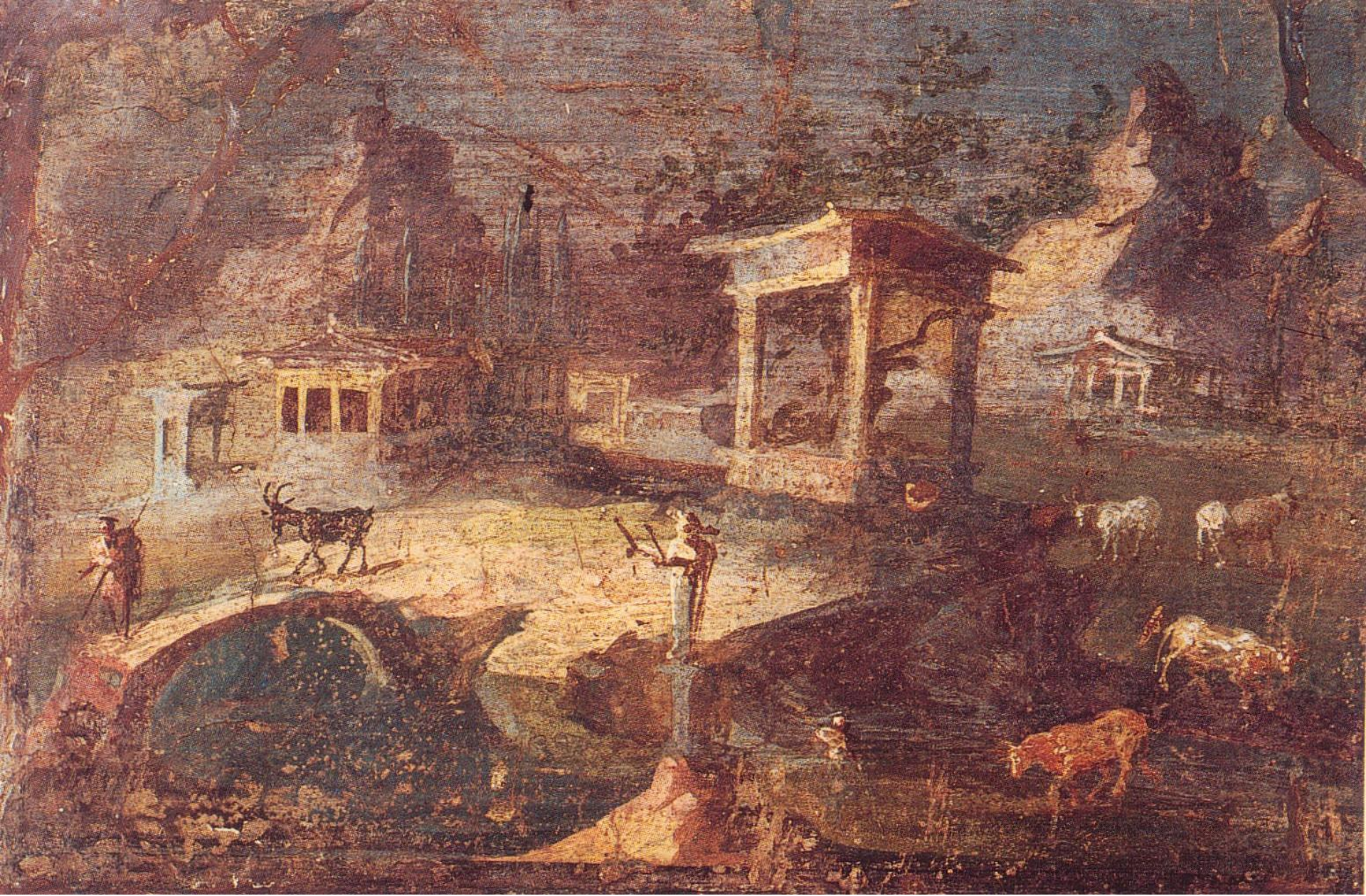
Villa Farnésine,
Rome,
vers 20 av. J.-C.



Lécythe athénien,
450-425 av. J.-C.



Villa à Boscotrecase, près de Pompéi,
fin 1^e s. av. J.-C.



Pompéi



Pompéi,
maison de M. Lucretius Fronton,
tablinum, paroi sud,
décoration du "troisième style"
et tableau avec
Le Triomphe de Dionysos



Pompéi,
maison de M. Lucretius Fronton,
tablinum, tableau central
de la paroi nord
Mars et Vénus

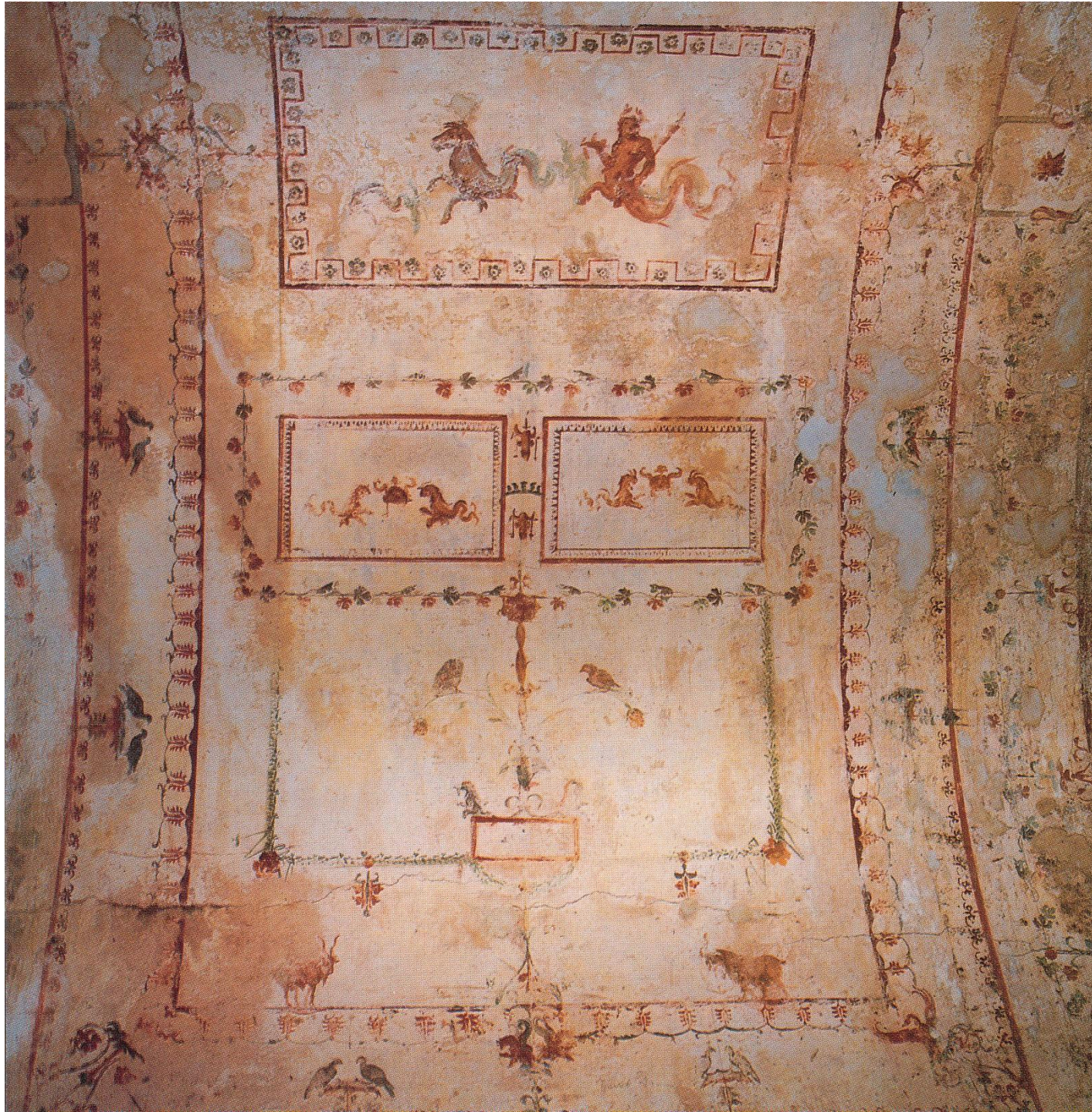






Villa à Boscotrecase, près de Pompéi,
fin 1^e s. av. J.-C.

Maison dorée de
Néron, Rome,
64-68 ap. J.-C.





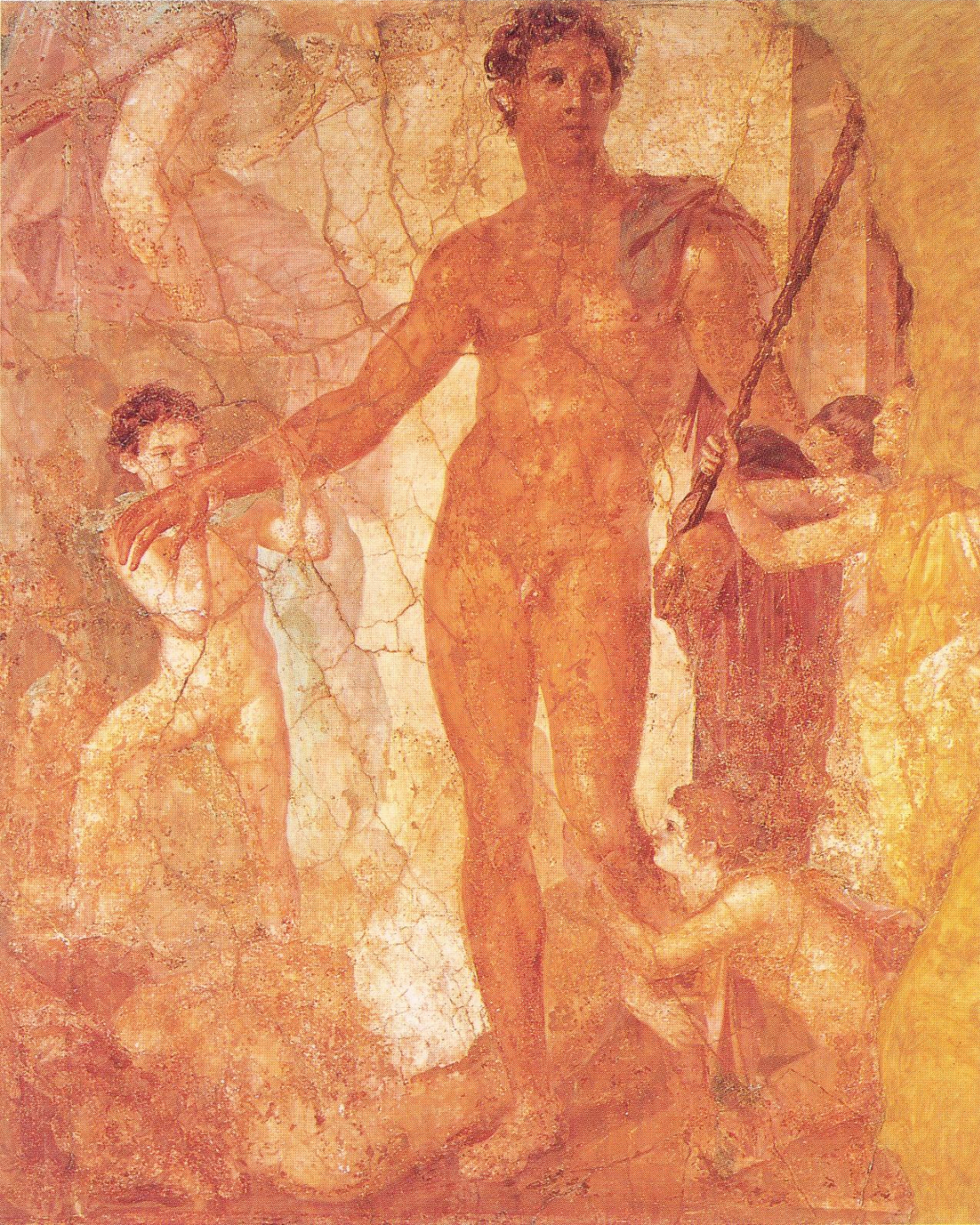
Maison dorée de Néron, Rome, 64-68 ap. J.-C.



Maison des Vettii



Pompéi, maison des Vettii,
triclinium nord,
décoration du "quatrième style"
avec fausse pinacothèque
La Punition d'Ixion
(sur la paroi du fond)



Thésée et le Minotaure,
Herculaneum,
63-79 ap. J.-C.



lapyx soigne Enée
blessé, Pompéi,
1^e s. ap. J.-C.



Maison d'Herculanum, 1^e s. ap. J.-C.



Mosaïque



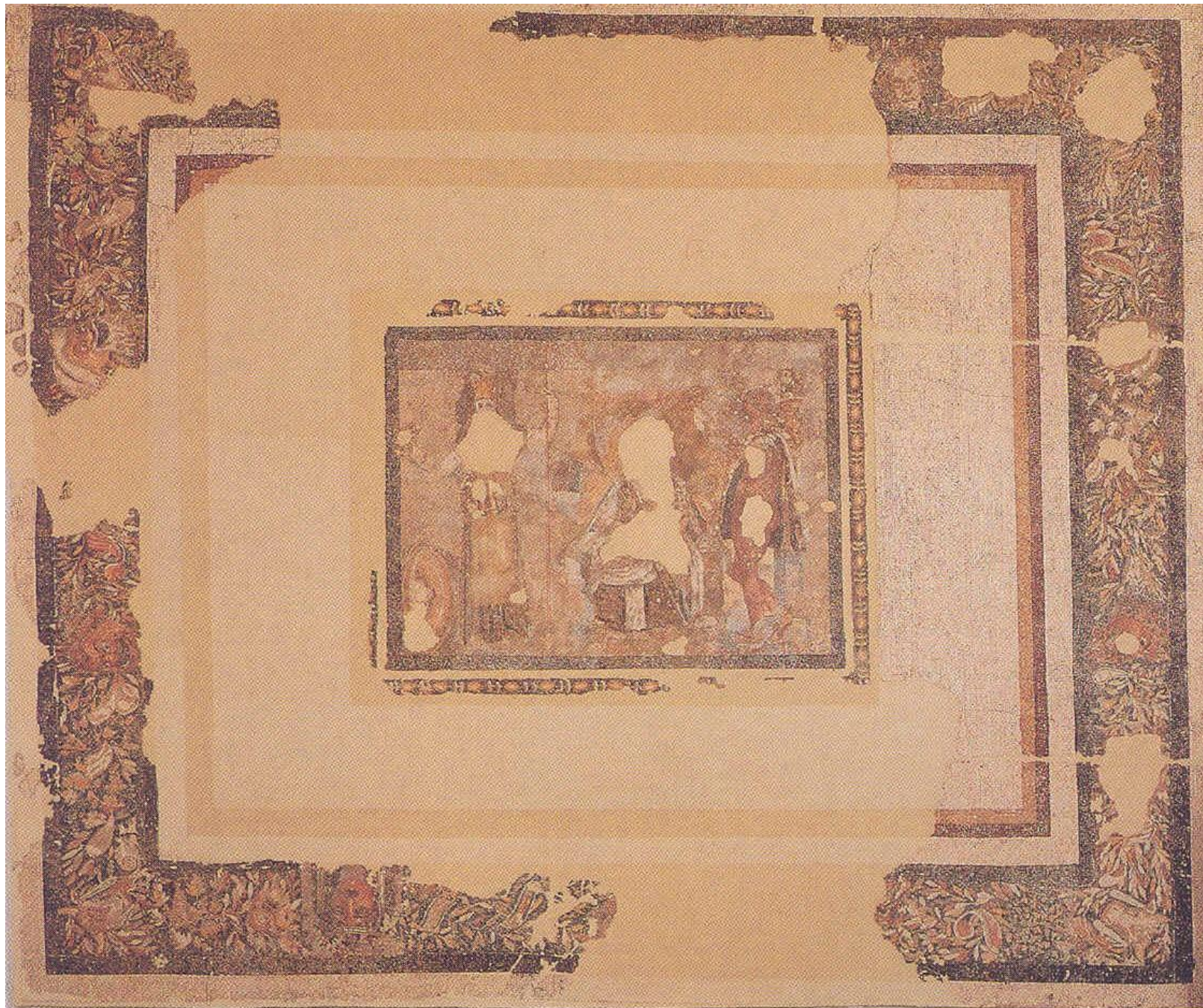
Mosaïque d'Érétrie, milieu 4e s. av. J.-C.

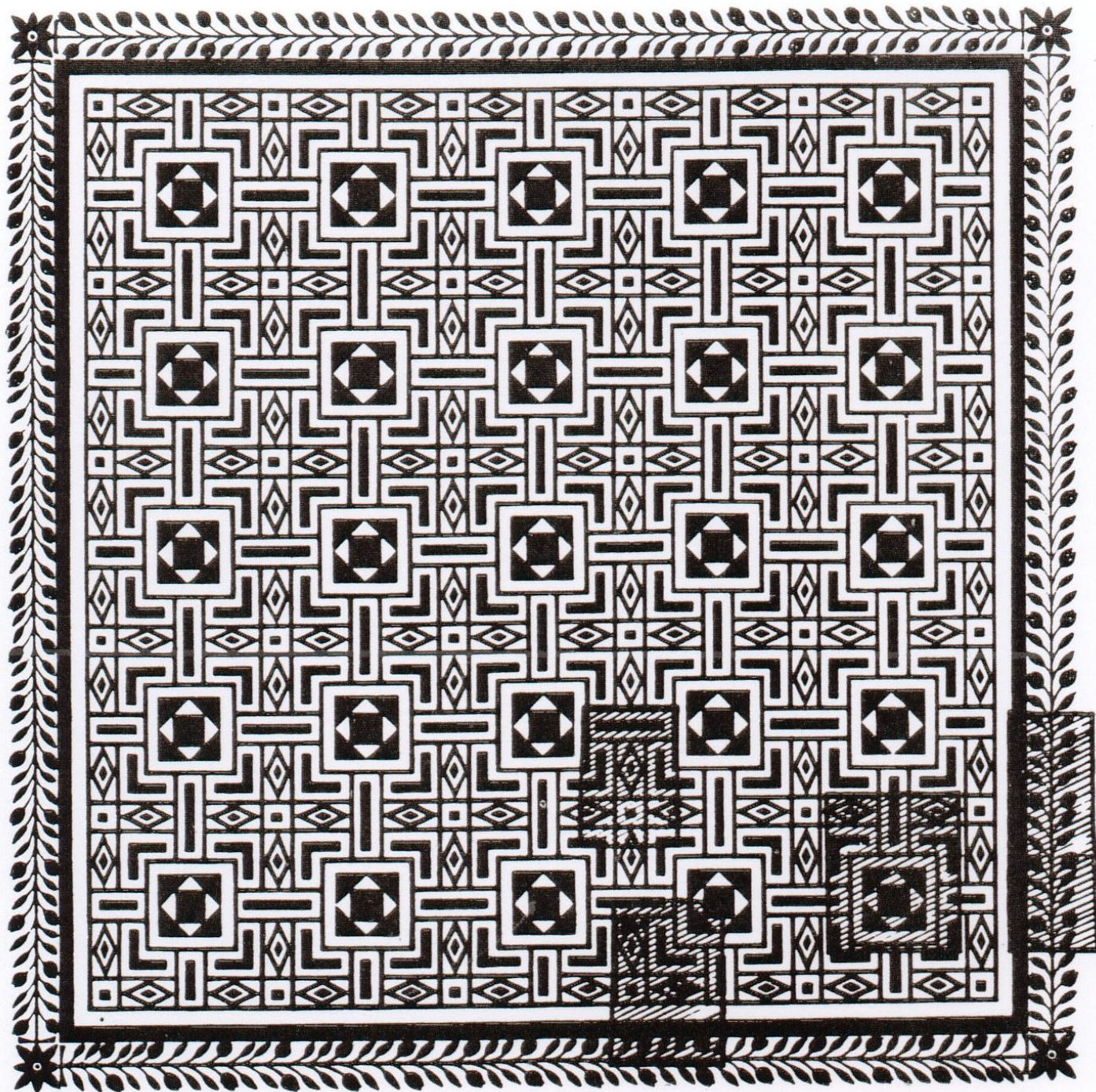


Mosaïque de Délos, 2^e s. av. J.-C.



Mosaïque de l'Ilot des bijoux, Athéna et Hermès, Délos





Avenches,
milieu 2e s.
ap. J.-C.



Sol en béton,
Paestum (Italie)



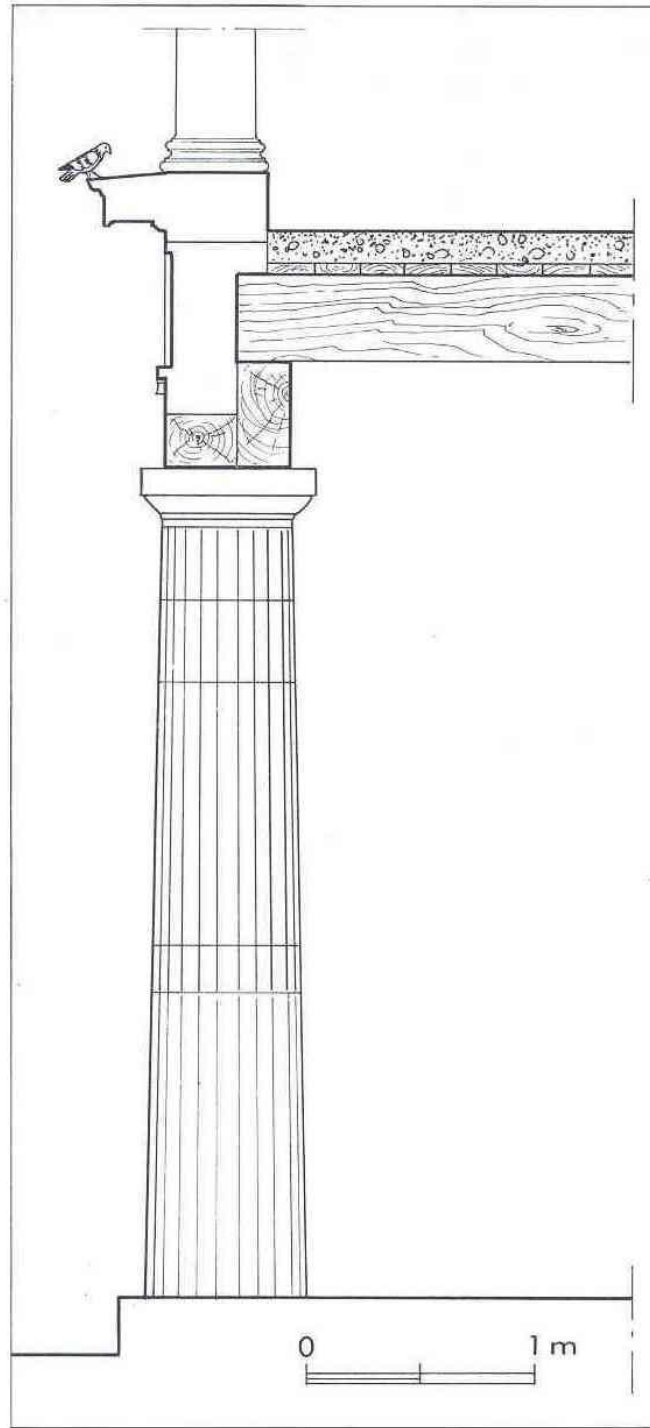
Opus sectile, Vérone



Mosaïque de fontaine,
Pompéi



Détail d'une mosaïque pariétale, Antium, 1e s. ap. J.-C.

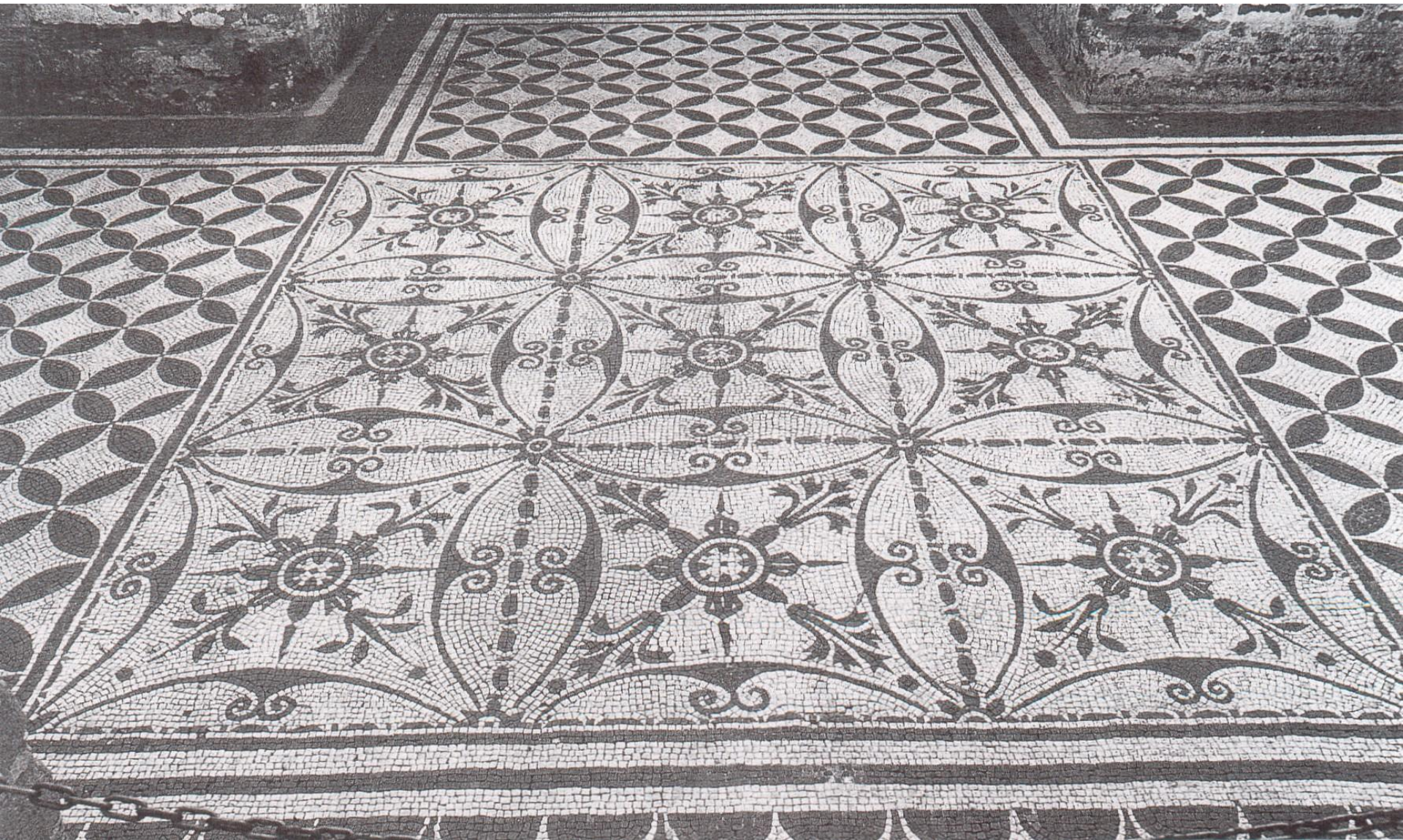




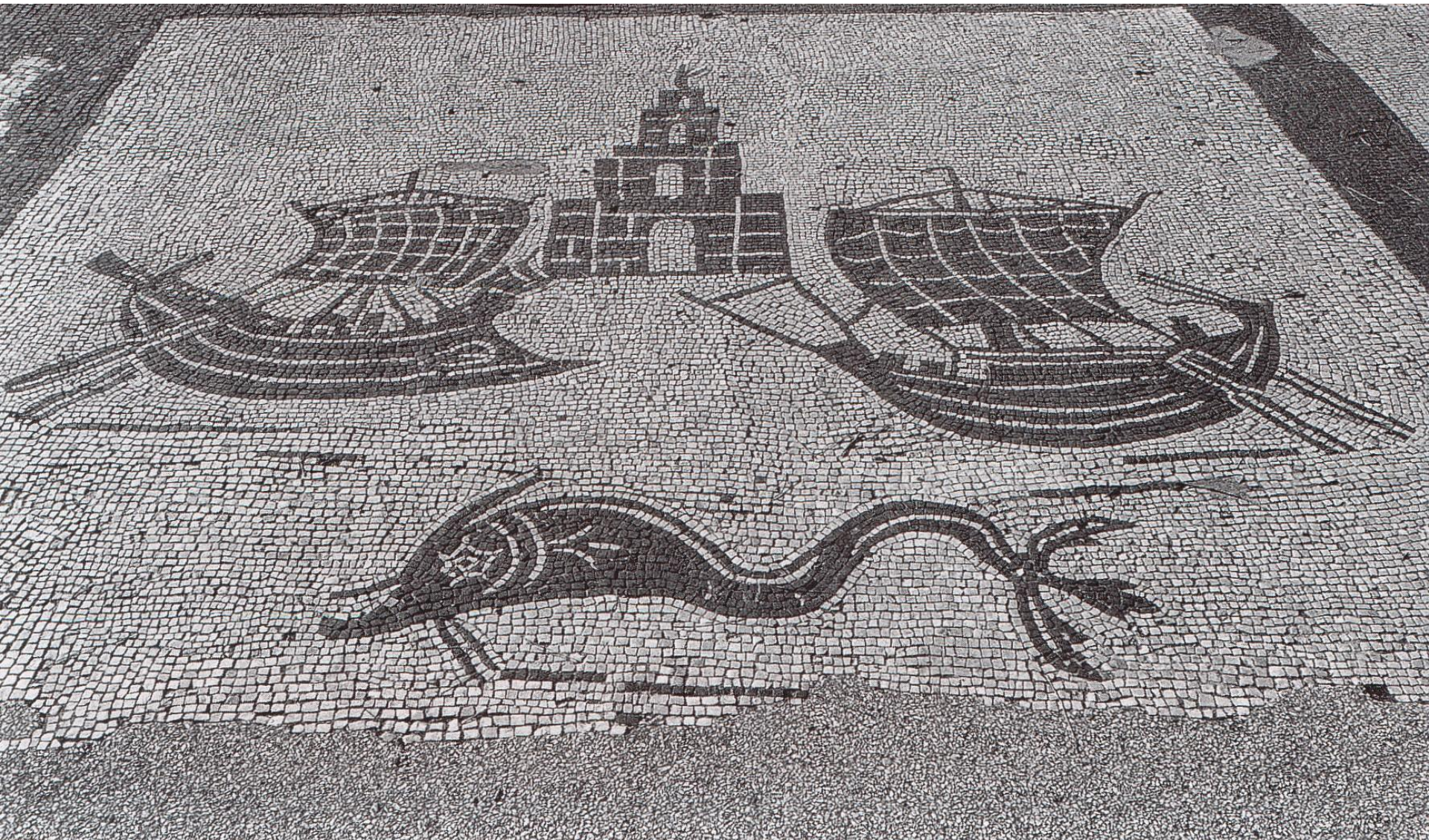
Porta marina, Ostie



Mosaïque d'Aquilée, fin 1e s. ap. J.-C.



Villa d'Hadrien à Tivoli, vers 120 ap. J.-C.



Forum des corporations, Ostie, 2e s. ap. J.-C.



Détail d'une mosaïque de Saint-Romain-en-Gal, fin 2e s. ap. J.-C.



Mosaïque de la *venatio*,
Vallon, vers 230 ap. J.-C.



Mosaïque aux gladiateurs,
Nennig, vers 200 ap. J.-C.



Leicester
125-140 ap. J.-C.



Timgad (Algérie), 3e s. ap. J.-C.



El Djem (Tunisie)



Mosaïque du vin,
El Djem,
250-300 ap. J.-C.



Sousse, vers 250 ap. J.-C.



Sousse (Tunisie)



Jugement de
Paris, Antioche,
125-150 ap.
J.-C.



Achille à Skyros,
Zeugma,
vers 200 ap.
J.-C.